

bott vario3

bott

Neues Design

Neue
Funktionen

SK Servicecenter
Kottmann



Wir definieren
Fahrzeugeinrichtung neu

Die Fahrzeugeinrichtung
für Ihren Mercedes-Benz

bott vario3

So individuell wie Ihre Branche.

Servicetechniker



Installateur



Flottenmanager



Dachdecker



Bauarbeiter



Maler



Schreiner



Elektriker



Zwei Marken - Ein System

Egal, für welchen Fahrzeugtyp von Mercedes-Benz Sie sich entschieden haben, wir bieten Ihnen die perfekte Lösung für Ihre bott vario3 Fahrzeugeinrichtung dafür. Die Befestigungspunkte sind optimal auf die jeweiligen Fahrzeuggegebenheiten von Mercedes-Benz abgestimmt. Hierfür garantieren wir Ihnen eine optimale Planung, eine sichere Montage sowie eine rückstandsfreie Demontage. Wir bieten Ihnen eine Übersicht aus bereits fertig konfigurierten Modulen sowie auch eine individuelle Planung für Ihren Mercedes-Benz. Außer-

dem zeigen wir Ihnen ein umfangreiches Sortiment mit passendem Zubehör, Ladungssicherungselementen und Ordnungssystemen.

bott vario3 Fahrzeugeinrichtungen und Mercedes-Benz verbindet.

Mercedes-Benz
VanPartner

Ihre Idee - Unsere Planung

Flexibles Baukastensystem

Individuelle Konzeption

Praxisorientierte Planung

Organisieren des Nutzraums



Individuell und bedarfsorientiert.

Wir haben einen geschulten Blick für Ihre Wünsche. Gemeinsam mit Ihrem bott Planungsexperten können Sie Ihre individuelle bott vario3 Fahrzeugeinrichtung gestalten. Das bott-Team geht hierbei speziell auf Ihren Bedarf in der Praxis ein. Die Planung beginnt zunächst mit einer genauen Analyse Ihrer Anforderungen. Hierzu schauen wir uns Ihr Equipment, das Sie täglich beim Einsatz dabei haben müssen, genau an.

Auf die Analyse folgt ein exakt angepasstes Fahrzeugeinrichtungskonzept von unseren bott Planungsexperten. Über die individuelle Planung Ihrer

Fahrzeugeinrichtung hinaus erhalten Sie von uns ein umfangreiches Dienstleistungsangebot. Gerne stellen wir Ihnen das Rundum-Sorglos-Paket zusammen! Von der Beklebung Ihres Fahrzeugs mit Ihrer gewünschten Werbeaufschrift über die Zulassung bis hin zur Überführung unterstützen wir Sie gerne in allen weiteren wichtigen Schritten bis zur Übergabe des Fahrzeugs.

Leistungsspektrum

Dienstleistungen für Flotten

Full-Service-Abwicklung

Kooperationen
mit Fahrzeugherstellern

Beratung
zur Finanzierung

Wirtschaftlicher Einsatz
der Ressourcen



Ihr Systemdienstleister

Sie haben sich für ein Mercedes-Benz Nutzfahrzeug entschieden. Mit dieser Wahl haben Sie die perfekte Voraussetzung für den Einbau einer bott vario3 Fahrzeugeinrichtung geschaffen.

Wir arbeiten mit dem Automobilhersteller eng zusammen, so dass unsere Einrichtung in alle Nutzfahrzeug-Modelle von Mercedes-Benz exakt passt. Die Bauteile von bott vario3 sind in ihren Dimensionen und mit ihren Befestigungspunkten auf die Gegebenheiten Ihres Fahrzeugs ideal abgestimmt. Auf diese Weise

können Sie den Stauraum bestmöglich nutzen. Außerdem gewährleistet dies eine sichere Montage und damit einen sicheren Fahrbetrieb und – im Fall der Fälle – eine optimale Crash-Sicherheit. Das trifft für die fertig konfigurierten Module ebenso zu, wie für eine individuelle Einrichtung, die wir genau nach Ihren Bedürfnissen planen. So ist die Kombination Ihres Nutzfahrzeugs mit einer bott vario3 Fahrzeugeinrichtung ein ineinandergreifendes System.

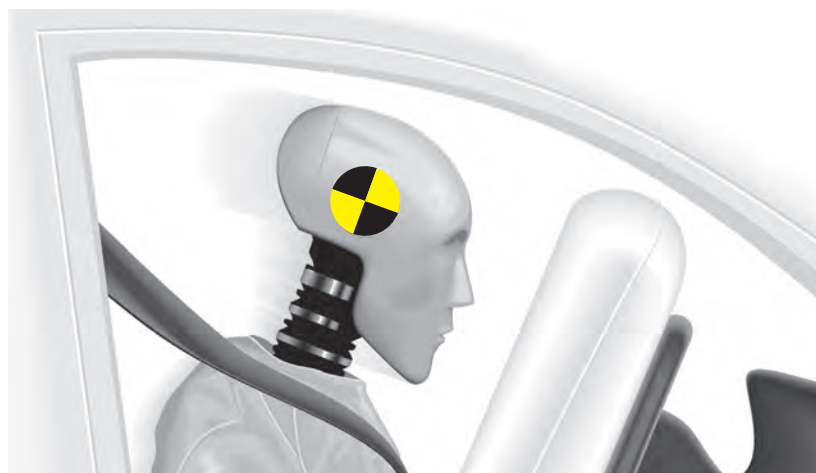
Crashtest bestanden

Nachgewiesene Sicherheit

ECE R44 Norm erfüllt

50 km/h
Aufprallgeschwindigkeit

Die bott vario3 Fahrzeugeinrichtung erfüllt stets die hohen Anforderungen der Tests. Die Ergebnisse belegen, dass sich Fahrer und Beifahrer im Ernstfall auf bott vario3 verlassen können.



Aufnahmen der Hochgeschwindigkeitskameras



Nachgewiesene Sicherheit

Wie sicher die bott vario3 Fahrzeugeinrichtung für Sie und Ihre Mitarbeiter ist, das haben wir bei unseren Crashtests unter Beweis gestellt. Unabhängige Experten führen die Tests mit einem voll beladenen Fahrzeug aus. Die Belastungen auf die Bauteile entsprechen denselben, wie bei einem Unfall im Straßenverkehr.

Die Crashtests simulieren einen Aufprall des Fahrzeugs auf ein Hindernis bei einer Geschwindigkeit von 50 km/h – nach Richtlinie ECE R44. Die bott vario3 Fahrzeugeinrichtung wird den hohen Anforderungen der Tests mehr als gerecht. Im Ernstfall können Sie sich auf

die bott vario3 Fahrzeugeinrichtung voll und ganz verlassen.

Bei den Tests stehen besonders die Anbindungspunkte zur Karosserie am Boden und an der Fahrzeugwand im Fokus. Wichtig ist auch die gesamte Konstruktion der Fahrzeugeinrichtung. Bei den Tests zeigt sich deutlich, wie sie die enormen Kräfte durch gezielte Verwindung der Bauteile auffängt. Großes Augenmerk richten wir zudem auf sämtliche Teile, die sich bewegen lassen. Aus den Regalen fällt nichts heraus und die Schubladen bleiben fest verschlossen.

Basisausbau

Robuster Karosserieschutz

Vielseitige Anbindungen
zur Ladungssicherung

Reinigungsfreundlicher
Laderaum



Die Lösung für den Laderaumschutz

Unser Laderaumschutz passt exakt zu den Maßen Ihres Transporters. Der Basisausbau ist viel mehr als ein wirkungsvoller Schutz für die Karosserie. Die Verkleidungen erhalten zum einen den Wert Ihres Transporters und bieten andererseits integrierte Zurrschienen. Wir bieten Ihnen verschiedene Pakete an, um Ihren Transporter mit vielen nützlichen Mitteln für die Ladungssicherung auszustatten. Die Pakete lassen sich natürlich auch individuell ergänzen.

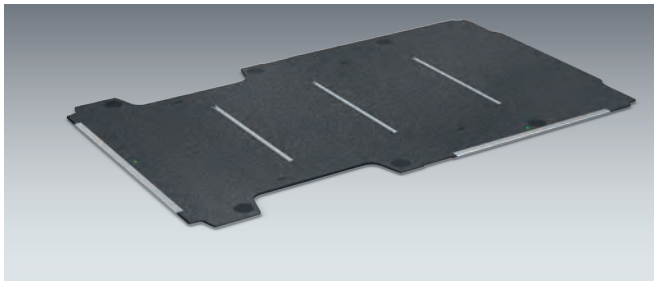
In unserem umfangreichen Produktprogramm finden Sie neben Zurrschienen nach dem Airline-Standard umfangreiches Zubehör. Ganz gleich, ob für Kastenwagen, Kofferaufbauten oder Pritschen. Unser großes Sortiment mit Elementen zur Ladungssicherung bietet Ihnen die besten Voraussetzungen für die maximale Sicherheit im Straßenverkehr.

Fußboden

bott vario Fußboden

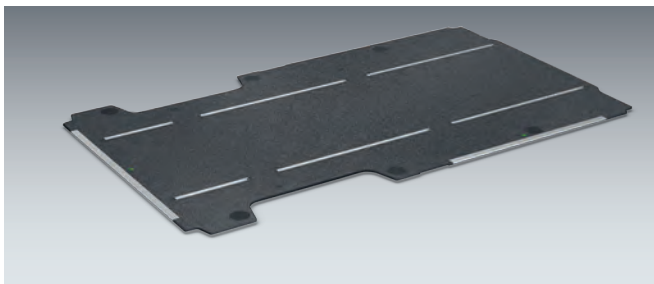


- leichter und feuchtigkeitsabweisender 12 mm Birkensterrholz-Fußboden
- Oberseite: robuste und rutschhemmende Kunstharzfilmbeschichtung mit bott Deko
- Unterseite: Kunstharzfilmbeschichtung mit glatter Oberfläche
- Kanten: profiliert, feuchtigkeitsabweisend, grau eingefärbt und im Türbereich mit Kantenschutz aus Aluminium
- bei Fußböden mit Zurrstienen ist der Kantenschutz generell integriert
- Schadstoffemissionsklasse E1 gemäß EN 717-2 / Rutschhemmung R10, Taberwert > 500
- inkl. Befestigungsmaterial
- überwiegend vereinfachte Montage mit Niederhalter möglich



bott vario Fußboden mit Zurrstienen quer

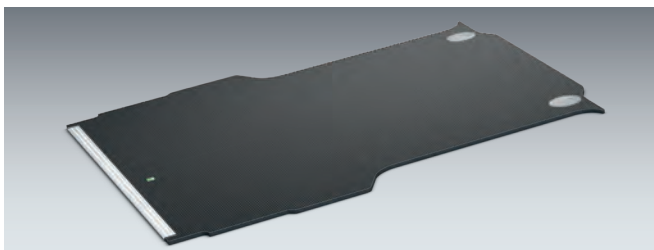
- im Türbereich mit Kantenschutz aus Aluminium
- die Zurrstienen befinden sich direkt unterhalb der Dachspiegel
- Kunststoffabdeckungen sorgen für einen einfachen Zugang zu den fahrzeugseitig vorhandenen Zurrpunkten und ermöglichen eine einfache Reinigung des Laderaums



bott vario Fußboden mit Zurrstienen längs

- im Türbereich mit Kantenschutz aus Aluminium
- der Abstand zwischen den Zurrstienen beträgt standardmäßig 880 mm, auf Wunsch sind weitere Abstände möglich
- Kunststoffabdeckungen sorgen für einen einfachen Zugang zu den fahrzeugseitig vorhandenen Zurrpunkten und ermöglichen eine einfache Reinigung des Laderaums

bott vario Fußboden in Kunststoffausführung



- Wetterbeständig; für Fahrzeuge ohne Hardtop geeignet
- Hochwertige und rutschhemmende Oberfläche
- Hohe mechanische Stabilität
- UV-beständig
- mit Trittkantenschutz

bott vario Fußboden in unterschiedlichen Ausführungen

Modell	X-Klasse Doublecab **	Citan L1	Citan L2	Citan L3	Vito L1
Modelljahr	2017	2012	2012	2012	2014
Radstand	3150	2313	2697	3081	3200
ohne Trittkantenschutz		11320130 ²	11320127 ²	11320136 ²	11320156
mit Trittkantenschutz	11310469	11310130 ²	11310127 ²	11310136 ²	11310156
mit Zurrschienen quer		11312130 ²	11312127 ²	11312136 ²	11312156
Anzahl Zurrschienen quer		2	3	3	2
mit Zurrschienen längs					11321156
Kunststoffausführung					
mit Trittkantenschutz	11310469.10				

Modell	Vito L1 ⁴	Vito L1 ¹	Vito L2	Vito L2 ⁴	Vito L2 ¹
Modelljahr	2014	2014	2014	2014	2014
Radstand	3200	3200	3200 *	3200 *	3200 *
ohne Trittkantenschutz	11320397		11320157	11320398	
mit Trittkantenschutz	11310397	11310549	11310157	11310398	11310550
mit Zurrschienen quer	11312397		11312157	11312398	
Anzahl Zurrschienen quer	2		3	3	
mit Zurrschienen längs	11321397		11321157	11321398	

Modell	Vito L3	Vito L3 ⁴	Vito L3 ¹		
Modelljahr	2014	2014	2014		
Radstand	3430	3430	3430		
ohne Trittkantenschutz	11320158	11320399			
mit Trittkantenschutz	11310158	11310399	11310551		
mit Zurrschienen quer	11312158	11312399			
Anzahl Zurrschienen quer	3	3			
mit Zurrschienen längs	11321158	11321399			

Modell	Sprinter L1-FA	Sprinter L1-HA	Sprinter L2-FA	Sprinter L2-HA	Sprinter L2-Supersingle
Modelljahr	06/2018	06/2018	06/2018	06/2018	06/2018
Radstand	3259	3250	3924	3665	3665
ohne Trittkantenschutz	11320196	11320198	11320197	11320199	11320205
mit Trittkantenschutz	11310196	11310198	11310197	11310199	11310205
mit Zurrschienen quer	11312196	11312198	11312197	11312199	11312205
Anzahl Zurrschienen quer	3	3	5	5	5
mit Zurrschienen längs	11321196	11321198	11321197	11321199	11321205

*mit Überhang **Doublecab nur in Verbindung mit Hardtop ¹Doppelkabine ²Montage ohne Niederhalter

⁴ verkürzter Fußboden mit Absatz für Kunststoffleiste hinten FA = Frontantrieb HA = Heckantrieb

- Bei Fahrzeugen mit Superhochdach aus Kunststoff ist die Verwendung von Spannstangen nicht freigegeben

bott vario Fußboden in unterschiedlichen Ausführungen

Modell	Sprinter L2-Zwillingsbereifung	Sprinter L3-HA	Sprinter L3-Supersingle	Sprinter L3-Zwillingsbereifung	Sprinter L4-HA
Modelljahr	06/2018	06/2018	06/2018	06/2018	06/2018
Radstand	3665	4325	4325	4325	4325*
ohne Trittkantenschutz	11320202	11320200	11320206	11320203	11320201
mit Trittkantenschutz	11310202	11310200	11310206	11310203	11310201
mit Zurrschienen quer	11312202	11312200	11312206	11312203	11312201
Anzahl Zurrschienen quer	5	6	6	6	7
mit Zurrschienen längs	11321202	11321200	11321206	11321203	11321201

Modell	Sprinter L4-Supersingle	Sprinter L4-Zwillingsbereifung			
Modelljahr	06/2018	06/2018			
Radstand	4325*	4325*			
ohne Trittkantenschutz	11320207	11320204			
mit Trittkantenschutz	11310207	11310204			
mit Zurrschienen quer	11312207	11312204			
Anzahl Zurrschienen quer	7	7			
mit Zurrschienen längs	11321207	11321204			



Sperrige Gegenstände im Laderaum sichern Sie am besten mit unseren Spann­stangen. Diese lassen sich einfach in wenigen Handgriffen anpassen und befestigen. Entweder senkrecht oder waagrecht. Die notwendigen Zurrschienen dafür sind in der bott vario3 Fahrzeugeinrichtung integriert. Solange die Spann­stangen nicht benötigt werden, lassen sie sich platzsparend mit speziellen Halterungen aufbewahren.



„Der Fußboden von bott passt exakt in meinen Transporter. Darauf läuft es sich auch mit nassen Sohlen sicher. bott hat hier jede Menge Zurrschienen integriert. So kann ich ganz einfach überall am Fußboden Spanngurte befestigen. Auch wenn meine Sachen oft unhandlich und nicht so leicht zu sichern sind.“



Die vom Nutzfahrzeughersteller werksseitig vorgesehenen Zurrpunkte im Laderaum Ihres Transporters sind bei der bott vario3 Fahrzeugeinrichtung weiterhin zugänglich.



Beim Transport von Gasflaschen im Transporter ist die Be- und Entlüftung gesetzlich vorgeschrieben.

Wir integrieren diese Maßnahmen fachkundig und sicher.



Damit die Kanten des bott vario Fußbodens an den Türen beim Ein- und Ausladen nicht so sehr leiden, verstärken wir diesen Bereich mit Trittkanten aus Aluminium.

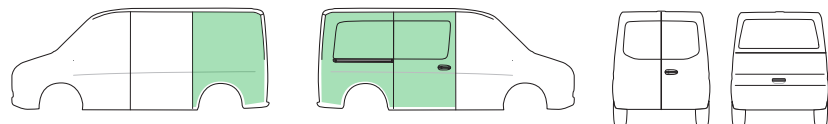
Innenwandverkleidung



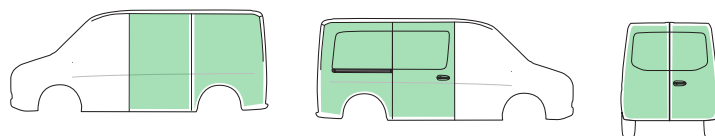
bott vario protect Innenwandverkleidung

- passgenaue Wandverkleidung aus recyclingfähigem Polypropylen
- Hohlkammerplatten, 4 mm dick mit einseitiger strukturierter Oberfläche
- Farbe: lichtgrau (RAL 7035)
- UV-beständig, geringes Gewicht, korrosions- und verrottungsfrei, chemikalienbeständig
- extrem leicht und gut zu reinigen
- inkl. Befestigungsmaterial

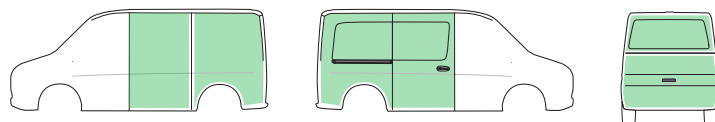
für Fahrzeuge
mit **Schiebetüre rechts**



für Fahrzeuge
mit **Schiebetüre rechts und Hecktüren**



für Fahrzeuge
mit **Schiebetüre rechts und Heckklappe**



Innenwandverkleidung

bott vario protect Innenwandverkleidung



Modell	Citan L1	Citan L2	Citan L3	Vito L1	Vito L2
Modelljahr	2012	2012	2012	2014	2014
Radstand	2313	2697	3081	3200	3200 *
für Fahrzeuge mit Schiebetüre rechts	12225161.95	12225163.95	12225165.95	12225212.95	12225215.95
für Fahrzeuge mit Schiebetüre rechts und Hecktüren	12225162.95	12225164.95	12225166.95	12225213.95	12225216.95
für Fahrzeuge mit Schiebetüre rechts und Heckklappe				12225214.95	12225217.95

Modell	Vito L3	Sprinter L1-H1-FA	Sprinter L1-H2-FA ¹	Sprinter L2-H1-FA	Sprinter L2-H2-FA ¹
Modelljahr	2014	06/2018	06/2018	06/2018	06/2018
Radstand	3430	3259	3250	3924	3924
für Fahrzeuge mit Schiebetüre rechts	12225218.95	12225328.95	12225331.95	12225334.95	12225337.95
für Fahrzeuge mit Schiebetüre rechts und Hecktüren	12225219.95	12225329.95	12225332.95	12225335.95	12225338.95
für Fahrzeuge mit Schiebetüre rechts und Heckklappe	12225220.95				

Modell	Sprinter L1-H1-HA	Sprinter L1-H2-HA ¹	Sprinter L2-H1-HA	Sprinter L2-H2-H3-HA ¹	Sprinter L3-H2-H3-HA ¹
Modelljahr	06/2018	06/2018	06/2018	06/2018	06/2018
Radstand	3250	3250	3665	3665	4325
für Fahrzeuge mit Schiebetüre rechts und Hecktüren	12225320.95	12225321.95	12225316.95	12225317.95	12225322.95
für Fahrzeuge mit Schiebetüre rechts und Heckklappe	12225324.95	12225325.95	12225318.95	12225319.95	12225326.95

Modell	Sprinter L4-H2-H3-HA ¹				
Modelljahr	06/2018				
Radstand	4325 *				
für Fahrzeuge mit Schiebetüre rechts und Hecktüren	12225323.95				
für Fahrzeuge mit Schiebetüre rechts und Heckklappe	12225327.95				

*mit Überhang ¹ Ausführung Hochdach über die komplette Höhe verkleidet
 Artikelnummern für Fahrzeuge mit 2 Schiebetüren auf Anfrage

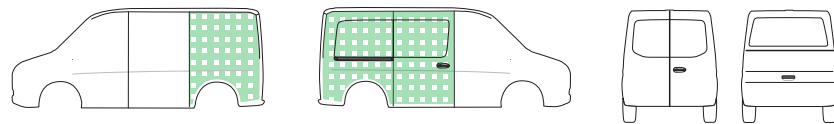
Innenwandverkleidung



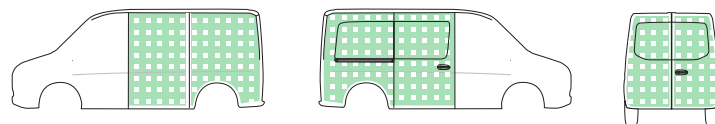
bott vario protect plus Innenwandverkleidung

- passgenaue Wandverkleidung aus 1 mm starkem Aluminium
- leicht und extrem schlagfest
- mit perfo Lochrasterung zur Aufnahme von perfo Haken und Haltern
- inkl. Befestigungsmaterial

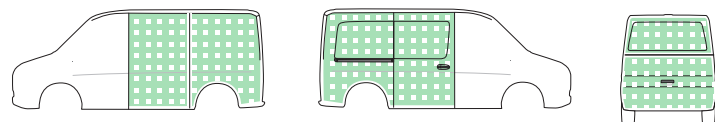
für Fahrzeuge
mit Schiebetüre rechts



für Fahrzeuge
mit Schiebetüre rechts und Hecktüren

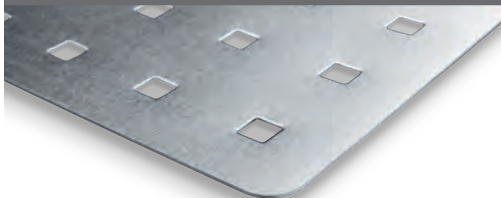


für Fahrzeuge
mit Schiebetüre rechts und Heckklappe



Innenwandverkleidung

bott vario protect plus Innenwandverkleidung



Modell	Citan L1	Citan L2	Citan L3	Vito L1	Vito L2
Modelljahr	2012	2012	2012	2014	2014
Radstand	2313	2697	3081	3200	3200 *
für Fahrzeuge mit Schiebetüre rechts	12225161.98	12225163.98	12225165.98	12225212.98	12225215.98
für Fahrzeuge mit Schiebetüre rechts und Hecktüren	12225162.98	12225164.98	12225166.98	12225213.98	12225216.98
für Fahrzeuge mit Schiebetüre rechts und Heckklappe				12225214.98	12225217.98

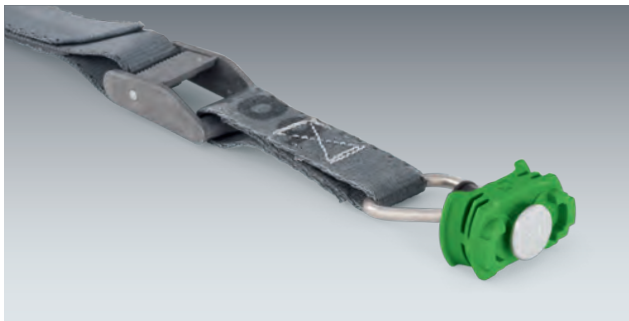
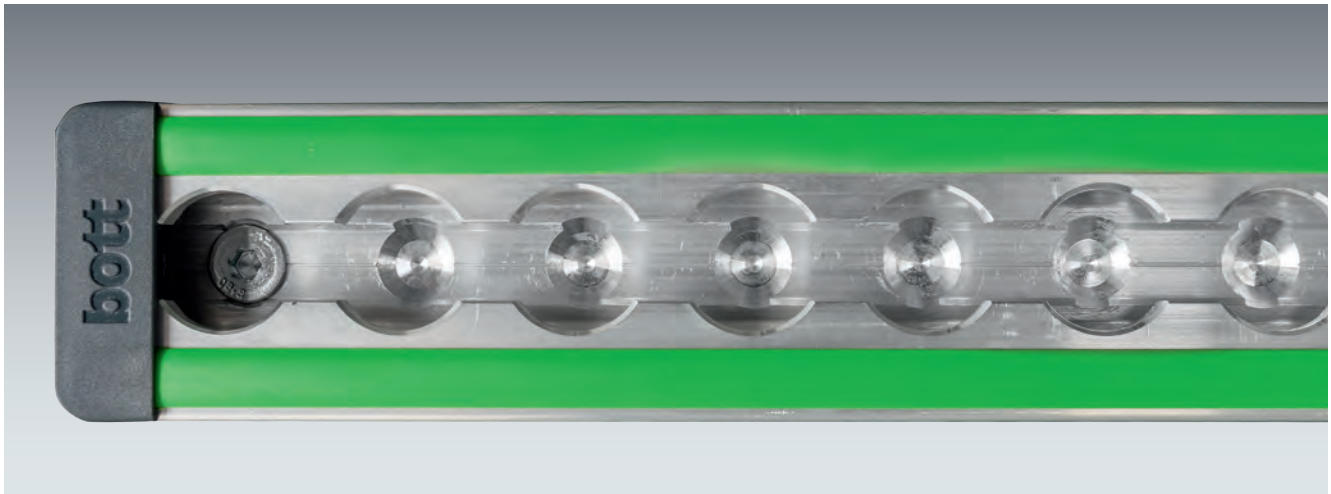
Modell	Vito L3	Sprinter L1-H1-FA	Sprinter L1-H2-FA ¹	Sprinter L2-H1-FA	Sprinter L2-H2-FA ¹
Modelljahr	2014	06/2018	06/2018	06/2018	06/2018
Radstand	3430	3259	3250	3924	3924
für Fahrzeuge mit Schiebetüre rechts	12225218.98	12225328.98	12225331.98	12225334.98	12225337.98
für Fahrzeuge mit Schiebetüre rechts und Hecktüren	12225219.98	12225329.98	12225332.98	12225335.98	12225338.98
für Fahrzeuge mit Schiebetüre rechts und Heckklappe	12225220.98				

Modell	Sprinter L1-H1-HA	Sprinter L1-H2-HA ¹	Sprinter L2-H1-HA	Sprinter L2-H2-H3-HA ¹	Sprinter L3-H2-H3-HA ¹
Modelljahr	06/2018	06/2018	06/2018	06/2018	06/2018
Radstand	3250	3250	3665	3665	4325
für Fahrzeuge mit Schiebetüre rechts und Hecktüren	12225320.98	12225321.98	12225316.98	12225317.98	12225322.98
für Fahrzeuge mit Schiebetüre rechts und Heckklappe	12225324.98	12225325.98	12225318.98	12225319.98	12225326.98

Modell	Sprinter L4-H2-H3-HA ¹				
Modelljahr	06/2018				
Radstand	4325 *				
für Fahrzeuge mit Schiebetüre rechts und Hecktüren	12225323.98				
für Fahrzeuge mit Schiebetüre rechts und Heckklappe	12225327.98				

*mit Überhang ¹Ausführung Hochdach über die komplette Höhe verkleidet FA = Frontantrieb HA = Heckantrieb
 Artikelnummern für Fahrzeuge mit 2 Schiebetüren auf Anfrage

Innenwandverkleidung



Innenwandverkleidungen mit modularem Wandanbindungssystem (rail / prorail)

- bott vario protect Innenwandverkleidungen mit integrierten Ladungssicherungsschienen mit Airline-Profi
- zur Befestigung von bott vario3 Fahrzeugeinrichtungen oder zur Ladungssicherung mit Zurr Gurten und Fittings
- flächige Krafteinleitung in die Fahrzeugstruktur durch Verklebung der Schienen
- Ladungssicherungsschienen können bei Rückrüstung im Fahrzeug verbleiben und stellen einen Mehrwert dar
- inkl. Befestigungsmaterial

bott vario protect rail

- mit Zurr schiene mittig



bott vario protect prorail

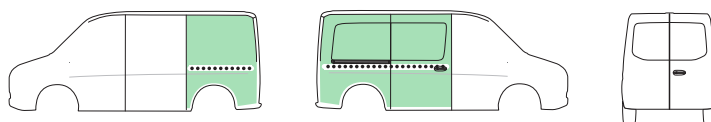
- mit Zurr schiene mittig und oben



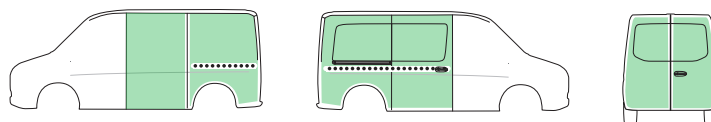
Innenwandverkleidung

bott vario protect rail Innenwandverkleidung

für Fahrzeuge
mit Schiebetür rechts



für Fahrzeuge
mit Schiebetür rechts und Hecktüren



Modell	Sprinter L1-H1-FA	Sprinter L1-H2-FA ¹	Sprinter L2-H1-FA	Sprinter L2-H2-FA ¹	Sprinter L1-H1-HA
Modelljahr	06/2018	06/2018	06/2018	06/2018	06/2018
Radstand	3259	3250	3924	3924	3250
für Fahrzeuge mit Schiebetüre rechts - mit Zurrchiene Mitte	12220328.95	12220331.95	12220334.95	12220337.95	12220320.95
für Fahrzeuge mit Schiebetüre rechts und Hecktüren - mit Zurrchiene Mitte	12220329.95	12220332.95	12220335.95	12220338.95	12220324.95

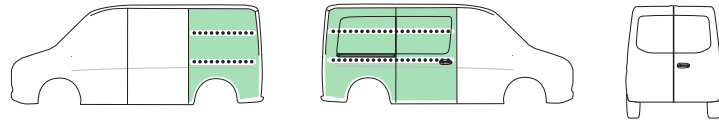
Modell	Sprinter L1-H2-HA ¹	Sprinter L2-H1-HA	Sprinter L2-H2-H3-HA ¹	Sprinter L3-H2-H3-HA ¹	Sprinter L4-H2-H3-HA ¹
Modelljahr	06/2018	06/2018	06/2018	06/2018	06/2018
Radstand	3250	3665	3665	4325	4325 *
für Fahrzeuge mit Schiebetüre rechts - mit Zurrchiene Mitte	12220321.95	12220316.95	12220317.95	12220322.95	12220323.95
für Fahrzeuge mit Schiebetüre rechts und Hecktüren - mit Zurrchiene Mitte	12220325.95	12220318.95	12220319.95	12220326.95	12220327.95

*mit Überhang ¹Ausführung Hochdach über die komplette Höhe verkleidet FA = Frontantrieb HA = Heckantrieb
 Artikelnummern für Fahrzeuge mit 2 Schiebetüren auf Anfrage

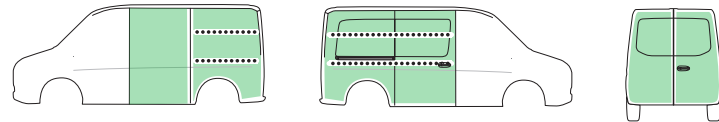
Innenwandverkleidung

bott vario protect prorail Innenwandverkleidung

für Fahrzeuge
mit Schiebetür rechts



für Fahrzeuge
mit Schiebetür rechts und Hecktüren



Modell	Sprinter L1-H1-FA	Sprinter L1-H2-FA ¹	Sprinter L2-H1-FA	Sprinter L2-H2-FA ¹	Sprinter L1-H1-HA
Modelljahr	06/2018	06/2018	06/2018	06/2018	06/2018
Radstand	3259	3250	3924	3924	3250
für Fahrzeuge mit Schiebetüre rechts - mit Zurrsciene Mitte und oben	12221328.95	12221331.95	12221334.95	12221337.95	12221320.95
für Fahrzeuge mit Schiebetüre rechts und Hecktüren - mit Zurrsciene Mitte und oben	12221329.95	12221332.95	12221335.95	12221338.95	12221324.95

Modell	Sprinter L1-H2-HA ¹	Sprinter L2-H1-HA	Sprinter L2-H2-H3-HA ¹	Sprinter L3-H2-H3-HA ¹	Sprinter L4-H2-H3-HA ¹
Modelljahr	06/2018	06/2018	06/2018	06/2018	06/2018
Radstand	3250	3665	3665	4325	4325 *
für Fahrzeuge mit Schiebetüre rechts - mit Zurrsciene Mitte und oben	12221321.95	12221316.95	12221317.95	12221322.95	12221323.95
für Fahrzeuge mit Schiebetüre rechts und Hecktüren - mit Zurrsciene Mitte und oben	12221325.95	12221318.95	12221319.95	12221326.95	12221327.95

*mit Überhang ¹Ausführung Hochdach über die komplette Höhe verkleidet FA = Frontantrieb HA = Heckantrieb
 Artikelnummern für Fahrzeuge mit 2 Schiebetüren auf Anfrage

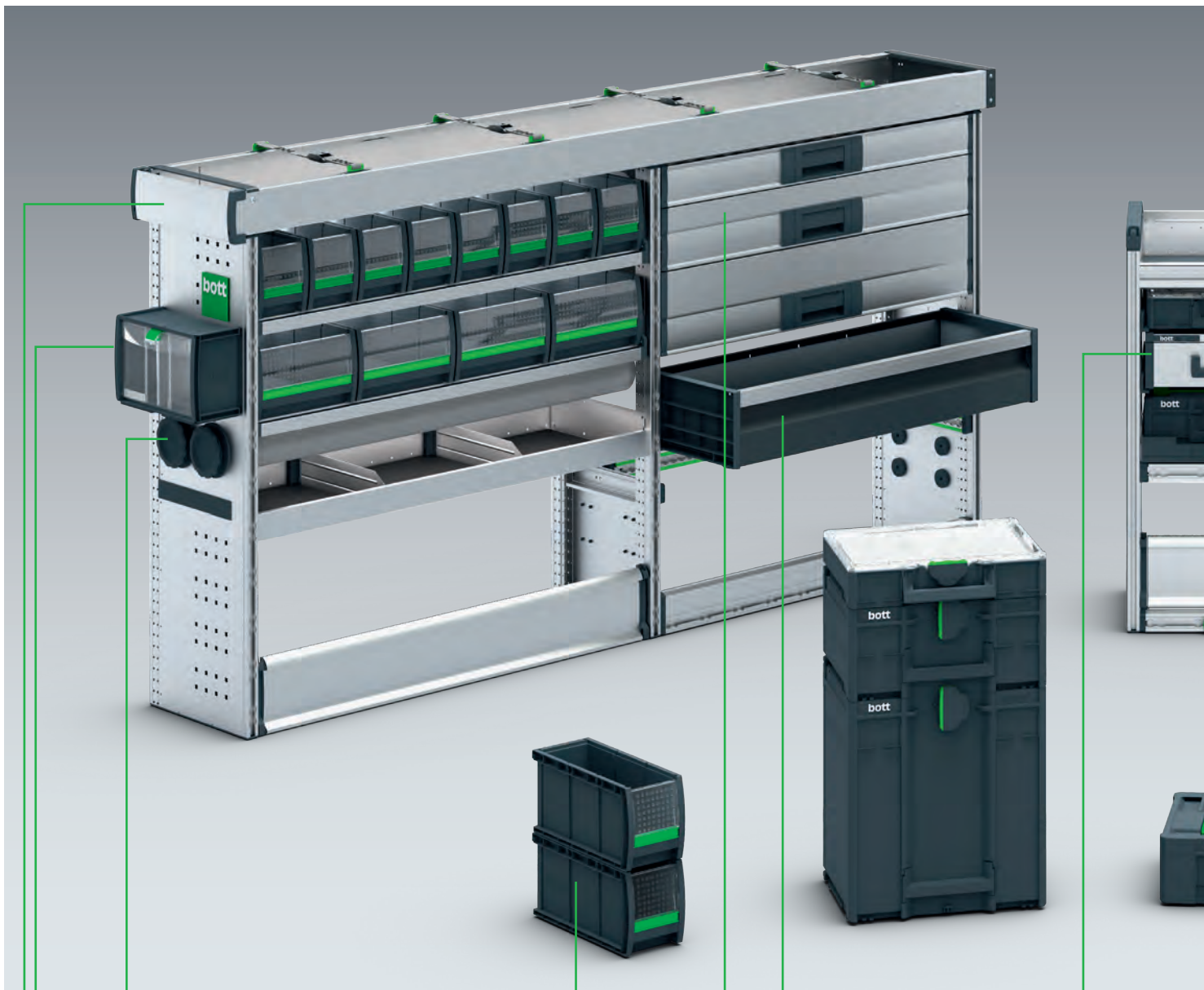
Innenwandverkleidung



vario3



Modulfeatures



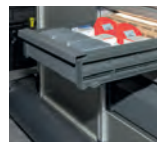
Langteilträger
zum einfachen Transport von langen und schweren Werkzeugen



TiltBox
zur praktischen Aufbewahrung von Kleinteilen und Verbrauchsmaterial



Langgutwanne
zum sicheren Verstauen von Rohren und Profilen



varioSlide
leichte Schubladen mit großem Nutzvolumen



Schubladen
mit 100% Teleskopauszügen und 70kg Belastbarkeit



bottBoxen
praktische Materialboxen für Servicefahrzeug und Werkstatt



bott vario3 V-Box
für die praktische Unterbringung des
Meterstabes



Systemainer³
flexibler Systemkoffer in 2 Breiten und
6 Höhen



Systemainer³ Organizer
praktischer Kleinteilekoffer, kompatibel
zu vielen Systemainer³ Produkten



varioCase
Servicekoffer aus leichtem Aluminium
oder robustem Stahlblech



gedrehte Schubladen
ermöglichen eine ergonomische
Bedienung von außerhalb des Fahrzeugs



Wanne mit C-Lash
ermöglicht eine einfache
Ladungssicherung in den Wannen



Ladungssicherungselemente
in der ganzen Fahrzeugeinrichtung
ermöglichen einen sicheren Transport
von Material und Maschinen

Modulpakete



Mercedes-Benz
Sprinter

Mercedes-Benz
Citan

Module für jede Fahrzeuggröße

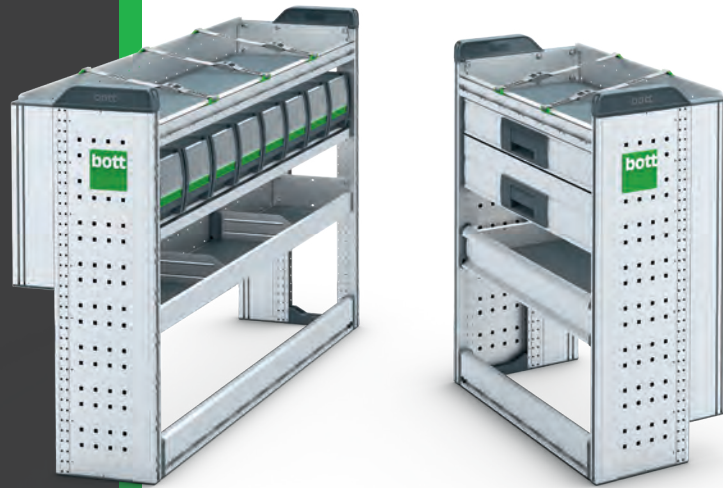


Die Module der bott vario3 Fahrzeugeinrichtung für Ihr Nutzfahrzeug bieten vielseitige Elemente zur Aufteilung des Stauraums. Diese lassen sich für den individuellen Bedarf in Ihrem Gewerk perfekt kombinieren. Die Entwickler legten bei der bott vario3 Fahrzeugeinrichtung besonderes Augenmerk auf Sicherheit, Funktionalität und ideale Nutzbarkeit des verfügbaren Raums.

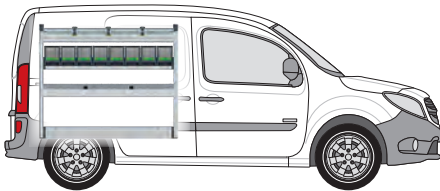
Mercedes-Benz
Vito

Citan L2

Radstand 2697 mm

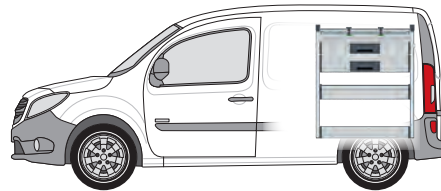


bott vario3 Silver Package



Linkes Modul enthält:

- 1 Aluminiumwanne mit Antirutschmatte, integrierter Ladungssicherung (-oo- / -C-) und 3 Zurrgurten (-C-)
- 1 bottBoxen-Tablar mit 8 bottBoxen
- 1 Aluminiumwanne mit Antirutschmatte und Trennwänden
- 1 Bodenfach mit integrierter Ladungssicherung (-oo-)
- 2 Seitenteile mit integrierter Ladungssicherung (-oo-)

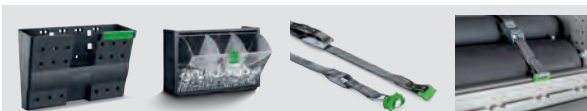


Rechtes Modul enthält:

- 1 Aluminiumwanne mit Antirutschmatte, integrierter Ladungssicherung (-oo / -C-) und 2 Zurrgurten (-C-)
- 2 Schwerlastschubladen mit Antirutschmatten
- 1 Klappenboden mit Aluminiumschwenklappe und Antirutschmatte
- 1 Bodenfach mit integrierter Ladungssicherung (-oo-)

Linkes Modul B x T x H mm	1150 x 376 x 950
Rechtes Modul B x T x H mm	814 x 376 x 950
Gewicht Kg	48,66
Artikel-Nr.	70099027.19M
Montageset	73510067.51V

	-C- Lash Alle Ladungssicherungsarten mit -C- Lash-Zurrgurt.		TopLash -C Ladungssicherung in Regalwannen.
	FrontLash -OO- Ladungssicherung an den Regalfrontbereichen vertikal und horizontal. Kompatibel mit dem Airline-System.		



Im Package enthaltenes Zubehör

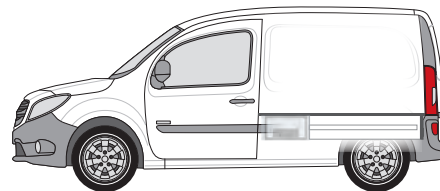
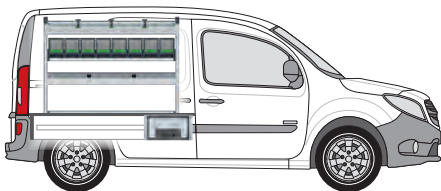
- 1 Dokumentenhalter
- 1 Zurrgurt mit Fitting und Klemme
- 1 TiltBox
- 1 Zurrgurt C-Lash Einbau

Citan L2

Radstand 2697 mm



bott vario3 Green Package



Linkes Modul enthält:

- 1 Aluminiumwanne mit Antirutschmatte, integrierter Ladungssicherung (-oo- / -C-) und 3 Zurrgurten (-C-)
- 1 bottBoxen-Tablar mit 8 bottBoxen
- 1 Aluminiumwanne mit Antirutschmatte und Trennwänden
- 1 Bodenfach mit integrierter Ladungssicherung (-oo-)
- 2 Seitenteile mit integrierter Ladungssicherung (-oo-)

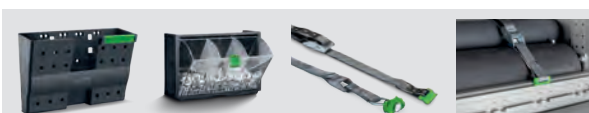
Unterflurmodul enthält

- 3 Schwerlastschubladen (70kg) mit Antirutschmatten
- Höhe 250 mm
- Freie Ladefläch
- Diebstahlschutz, da das untergebrachte Material für Außenstehende nicht sichtbar ist. Bequeme Bedienung von der Schiebe- und Hecktür. Hohes Stauraumvolumen. Unterflurmodul separat bestellba .

Linkes Modul B x T x H mm	1150 x 376 x 850
Gewicht kg	101,04
Art.-Nr. inkl. Unterflurmodu	70099028.19M
Montageset	73510067.51V
Art.-Nr. Unterflurmodu	70010005.19V

	-C- Lash Alle Ladungssicherungsarten mit -C- Lash-Zurrgurt.	TopLash -C- Ladungssicherung in Regalwannen.
--	---	--

	FrontLash -OO- Ladungssicherung an den Regalfrontbereichen vertikal und horizontal. Kompatibel mit dem Airline-System.
--	--

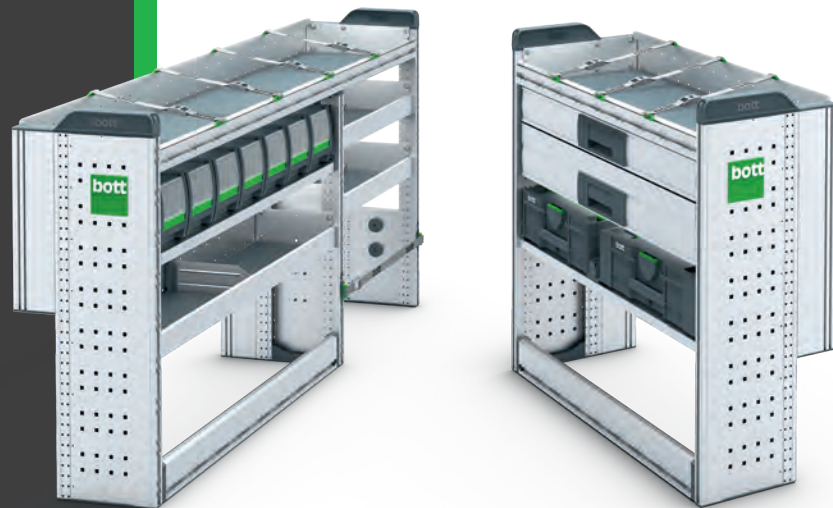


Im Package enthaltenes Zubehör

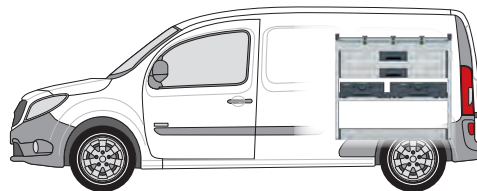
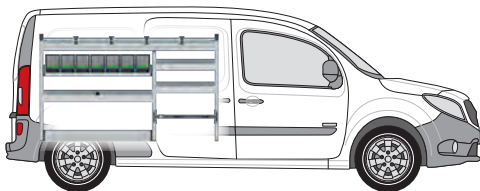
- 1 Dokumentenhalter
- 1 Zurrgurt mit Fitting und Klemme
- 1 TiltBox
- 1 Zurrgurt C-Lash Einbau

Citan L3

Radstand 3081 mm



bott vario3 Silver Package





Linkes Modul enthält:

- 1 Aluminiumwanne mit Antirutschmatte, integrierter Ladungssicherung (-C-) und 4 Zurrgurten (-C-)
- 1 bottBoxen-Tablar mit 7 bottBoxen
- 3 Aluminiumwannen mit Antirutschmatten und Trennwand
- 1 Bodenfach mit integrierter Ladungssicherung (-oo-)
- 1 Bodenfach mit Klemmschlossgurt (-C-)
- 3 Seitenteile mit integrierter Ladungssicherung (-oo-)

Rechtes Modul enthält:

- 1 Aluminiumwanne mit Antirutschmatte, integrierter Ladungssicherung (-C-) und 3 Zurrgurten (-C-)
- 2 Schwerlastschubladen mit Antirutschmatten
- 1 Systemtraverse mit 1 Systainer³ M 187 und 1 Systainer³ L 187
- 1 Bodenfach mit integrierter Ladungssicherung (-oo-)

Linkes Modul B x T x H mm	1598 x 376 x 950
Rechtes Modul B x T x H mm	1038 x 376 x 950
Gewicht Kg	55,38
Artikel-Nr.	70099029.19M
Montageset	73510067.51V

	-C- Lash Alle Ladungssicherungsarten mit -C- Lash-Zurrgurt.	TopLash -C- Ladungssicherung in Regalwannen.
	FrontLash -OO- Ladungssicherung an den Regalfrontbereichen vertikal und horizontal. Kompatibel mit dem Airline-System.	



Im Package enthaltenes Zubehör

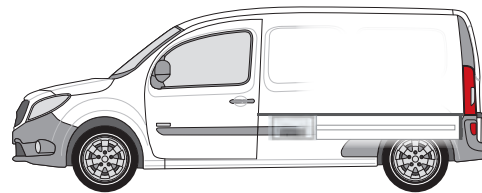
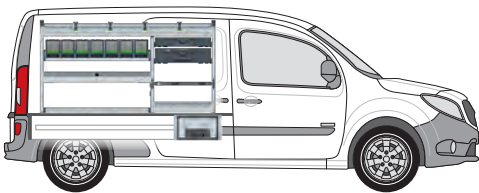
- 1 Dokumentenhalter
- 1 Zurrgurt mit Fitting und Klemme
- 1 TiltBox
- 1 Zurrgurt C-Lash Einbau

Citan L3

Radstand 3081 mm



bott vario3 Green Package



Linkes Modul enthält:

- 1 Aluminiumwanne mit Antirutschmatte, integrierter Ladungssicherung (-oo- / -C-) und 5 Zurrgurten (-C-)
- 1 bottBoxen-Tablar mit 7 bottBoxen
- 1 Aluminiumwanne mit Antirutschmatte und Trennwänden
- 1 Systainer³ Organizer L 89 mit 13 Boxen
- 1 Systainer³ L 137
- 1 Bodenfach mit integrierter Ladungssicherung (-oo-)
- 1 Bodenfach mit Aluminiumwanne und Klemmschlussgurt (-C-)
- 3 Seitenteile mit integrierter Ladungssicherung (-oo-)

Unterflurmodul enthält

- 3 Schwerlastschubladen (70kg) mit Antirutschmatten
- Höhe 250 mm
- Freie Ladefläch
- Diebstahlschutz, da das untergebrachte Material für Außenstehende nicht sichtbar ist. Bequeme Bedienung von der Schiebe- und Hecktür. Hohes Stauraumvolumen. Unterflurmodul separat bestellba .

Linkes Modul B x T x H mm	1598 x 376 x 850
Gewicht kg	103,45
Art.-Nr. inkl. Unterflurmodu	70099030.19M
Montageset	73510067.51V
Art.-Nr. Unterflurmodu	70010006.19V

	-C- Lash Alle Ladungssicherungsarten mit -C- Lash-Zurrgurt.	TopLash -C- Ladungssicherung in Regalwannen.
	FrontLash -OO- Ladungssicherung an den Regalfrontbereichen vertikal und horizontal. Kompatibel mit dem Airline-System.	



Im Package enthaltenes Zubehör

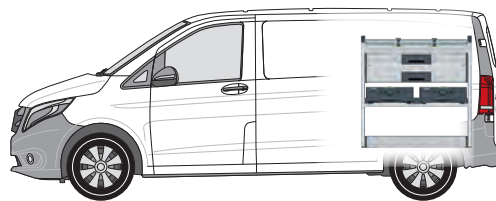
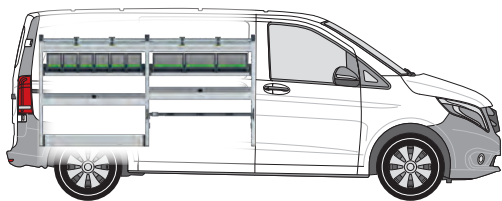
- 1 Dokumentenhalter
- 1 Zurrgurt mit Fitting und Klemme
- 1 TiltBox
- 1 Zurrgurt C-Lash Einbau

Vito L1

Radstand 3200 mm



bott vario3 Silver Package





Linkes Modul enthält:

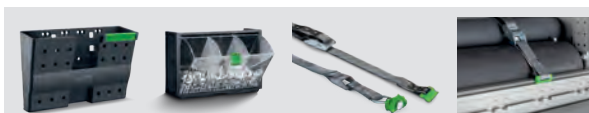
- 2 Aluminiumwannen mit Antirutschmatten, integrierter Ladungssicherung (-C-) und 4 Zurrgurten (-C-)
- 2 bottBoxen-Tablare mit 9 bottBoxen
- 2 Aluminiumwannen mit Antirutschmatten und Trennwänden
- 1 Bodenfach mit integrierter Ladungssicherung (-oo-)
- 1 Bodenfach mit Klemmschlossgurt (-C-)
- 2 Seitenteile mit integrierter Ladungssicherung (-oo-)

Rechtes Modul enthält:

- 1 Aluminiumwanne mit Antirutschmatte, integrierter Ladungssicherung (-C-) und 2 Zurrgurten (-C-)
- 2 Schwerlastschubladen mit Antirutschmatten
- 1 Systemtraverse mit 1 Systainer³ M 187 und 1 Systainer³ L 187
- 1 Bodenfach mit integrierter Ladungssicherung (-oo-)

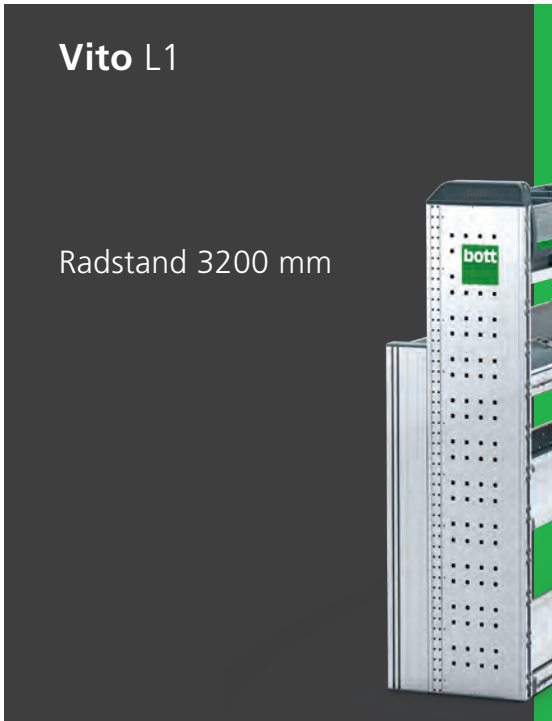
Linkes Modul B x T x H mm	1822 x 376 x 950
Rechtes Modul B x T x H mm	926 x 376 x 950
Gewicht Kg	56,80
Artikel-Nr.	70099013.19M
Montageset	73510067.51V

	-C- Lash Alle Ladungssicherungsarten mit -C- Lash-Zurrgurt.	TopLash -C- Ladungssicherung in Regalwannen.
	FrontLash -OO- Ladungssicherung an den Regalfrontbereichen vertikal und horizontal. Kompatibel mit dem Airline-System.	



Im Package enthaltenes Zubehör

- 1 Dokumentenhalter
- 1 Zurrgurt mit Fitting und Klemme
- 1 TiltBox
- 1 Zurrgurt C-Lash Einbau

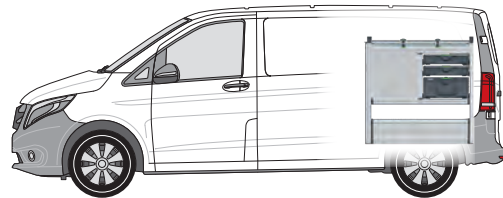
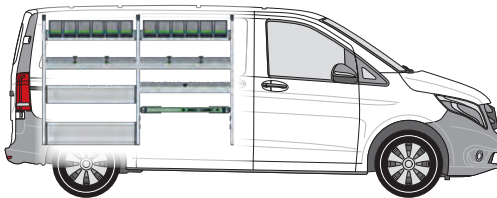


Vito L1

Radstand 3200 mm



bott vario3 Green Package



Linkes Modul enthält:

- 2 bottBoxen-Tablare mit 12 bottBoxen
- 2 Aluminiumwannen mit Antirutschmatten, integrierter Ladungssicherung (-oo- / -C-) und 4 Zurrgurten (-C-)
- 1 Aluminiumwanne mit Antirutschmatte und Trennwand
- 1 Klappenboden mit Aluminiumschwenklappe und Antirutschmatte
- 1 Bodenfach mit integrierter Ladungssicherung (-oo-) und Aluminiumschwenklappe
- 1 Ladungssicherungsset mit Zurrgurt (-oo-)
- 3 Seitenteile mit integrierter Ladungssicherung (-oo-)

Rechtes Modul enthält:

- 1 Aluminiumwanne mit Antirutschmatte, integrierter Ladungssicherung (-oo- / -C-) und 2 Zurrgurten (-C-)
- 3 Schwerlastschubladen mit Antirutschmatten
- 2 Systainer³ Organizer M 89 mit je 12 Boxen
- 1 Systainer³ M 187
- 1 Bodenfach mit integrierter Ladungssicherung (-oo-) und 2 Aluminiumschwenklappen
- 2 Seitenteile mit integrierter Ladungssicherung (-oo-)

Linkes Modul B x T x H mm	1822 x 376 x 1250
Rechtes Modul B x T x H mm	926 x 376 x 950
Gewicht Kg	69,85
Artikel-Nr.	70099014.19M
Montageset	73510067.51V

	-C- Lash Alle Ladungssicherungsarten mit -C- Lash-Zurrgurt.	TopLash -C- Ladungssicherung in Regalwannen.
	FrontLash -OO- Ladungssicherung an den Regalfrontbereichen vertikal und horizontal. Kompatibel mit dem Airline-System.	



Im Package enthaltenes Zubehör

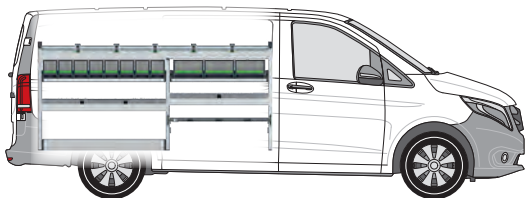
- 1 Dokumentenhalter
- 1 Zurrgurt mit Fitting und Klemme
- 1 TiltBox
- 1 Zurrgurt C-Lash Einbau

Vito L2

Radstand 3200 mm



bott vario3 Silver Package




Linkes Modul enthält:

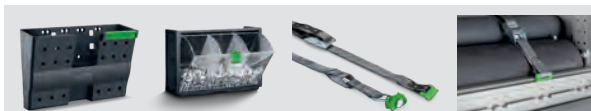
- 1 Aluminiumwanne mit Antirutschmatte, integrierter Ladungssicherung (-C-) und 5 Zurrgurten (-C-)
- 2 bottBoxen-Tablare mit 11 bottBoxen
- 2 Aluminiumwannen mit Antirutschmatten und Trennwänden
- 1 Bodenfach mit integrierter Ladungssicherung (-oo-)
- 1 Bodenfach mit Klemmschlossgurt (-C-)
- 2 Seitenteile mit integrierter Ladungssicherung (-oo-)

Rechtes Modul enthält:

- 1 Aluminiumwanne mit Antirutschmatte, integrierter Ladungssicherung (-C-) und 3 Zurrgurten (-C-)
- 2 Schwerlastschubladen mit Antirutschmatten
- 1 Systemtraverse mit 2 Systainer³ L 187
- 1 Bodenfach mit integrierter Ladungssicherung (-oo-)

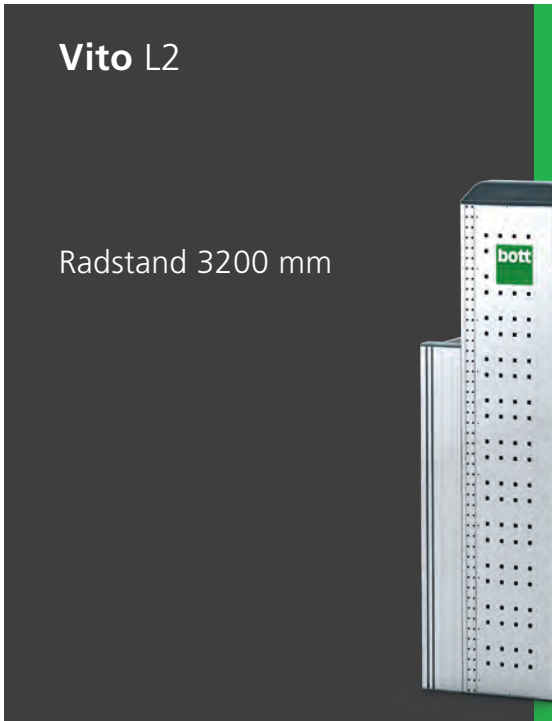
Linkes Modul B x T x H mm	2046 x 376 x 950
Rechtes Modul B x T x H mm	1150 x 376 x 950
Gewicht Kg	63,74
Artikel-Nr.	70099015.19M
Montageset	73510067.51V

	-C- Lash Alle Ladungssicherungsarten mit -C- Lash-Zurrgurt.	TopLash -C- Ladungssicherung in Regalwannen.
	FrontLash -OO- Ladungssicherung an den Regalfrontbereichen vertikal und horizontal. Kompatibel mit dem Airline-System.	

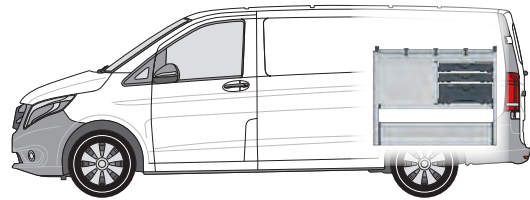
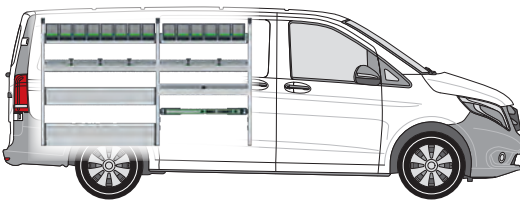


Im Package enthaltenes Zubehör

- 1 Dokumentenhalter
- 1 Zurrgurt mit Fitting und Klemme
- 1 TiltBox
- 1 Zurrgurt C-Lash Einbau



bott vario3 Green Package



Linkes Modul enthält:

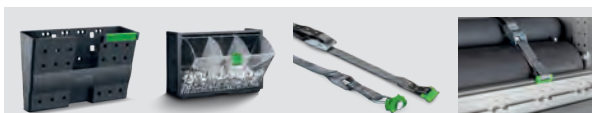
- 2 bottBoxen-Tablare mit 14 bottBoxen
- 2 Aluminiumwannen mit Antirutschmatten, integrierter Ladungssicherung (-oo- / -C-) und 5 Zurrgurten (-C-)
- 1 Klappenboden mit Aluminiumschwenklappe und Antirutschmatte
- 1 Aluminiumwanne mit Antirutschmatte und Trennwänden
- 1 Bodenfach mit integrierter Ladungssicherung (-oo-) und Aluminiumschwenklappe
- 1 Ladungssicherungsset mit Zurrgurt (-oo-)
- 3 Seitenteile mit integrierter Ladungssicherung (-oo-)

Rechtes Modul enthält:

- 1 Aluminiumwanne mit Antirutschmatte, integrierter Ladungssicherung (-oo- / -C-) und 3 Zurrgurten (-C-)
- 3 Schwerlastschubladen mit Antirutschmatten
- 2 Systainer³ Organizer L 89 mit je 13 Boxen
- 1 Systainer³ L 187
- 1 Bodenfach mit integrierter Ladungssicherung (-oo-) und 2 Aluminiumschwenklappen
- 2 Seitenteile mit integrierter Ladungssicherung (-oo-)

Linkes Modul B x T x H mm	2046 x 376 x 1250
Rechtes Modul B x T x H mm	1150 x 376 x 950
Gewicht Kg	81,01
Artikel-Nr.	70099016.19M
Montageset	73510067.51V

	-C- Lash Alle Ladungssicherungsarten mit -C- Lash-Zurrgurt.	TopLash -C- Ladungssicherung in Regalwannen.
	FrontLash -OO- Ladungssicherung an den Regalfontbereichen vertikal und horizontal. Kompatibel mit dem Airline-System.	



Im Package enthaltenes Zubehör

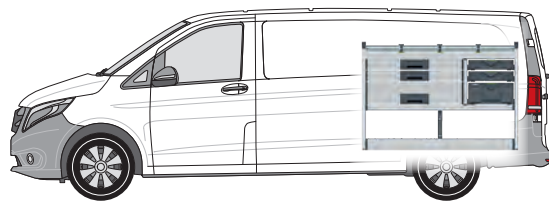
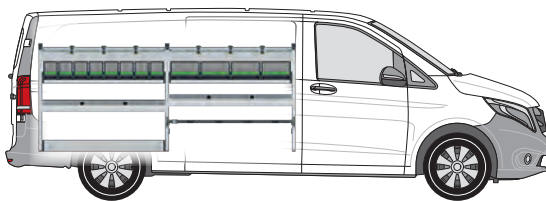
- 1 Dokumentenhalter
- 1 Zurrgurt mit Fitting und Klemme
- 1 TiltBox
- 1 Zurrgurt C-Lash Einbau

Vito L3

Radstand 3430 mm



bott vario3 Silver Package




Linkes Modul enthält:

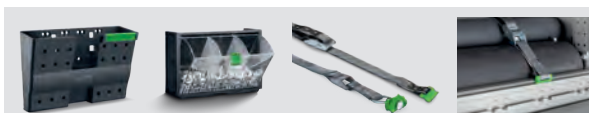
- 2 Aluminiumwannen mit Antirutschmatten, integrierter Ladungssicherung (-C-) und 6 Zurrgurten (-C-)
- 2 bottBoxen-Tablare mit 12 bottBoxen
- 2 Aluminiumwannen mit Antirutschmatten und Trennwänden
- 1 Bodenfach mit integrierter Ladungssicherung (-oo-)
- 1 Bodenfach mit Klemmschlossgurt (-C-)
- 2 Seitenteile mit integrierter Ladungssicherung (-oo-)

Rechtes Modul enthält:

- 1 Aluminiumwanne mit Antirutschmatte, integrierter Ladungssicherung (-C-) und 3 Zurrgurten (-C-)
- 3 Schwerlastschubladen mit Antirutschmatten
- 2 Systainer³ Organizer M 89 mit je 12 Boxen
- 1 Systainer³ M 187
- 1 Bodenfach mit integrierter Ladungssicherung (-oo-)

Linkes Modul B x T x H mm	2270 x 376 x 950
Rechtes Modul B x T x H mm	1374 x 376 x 950
Gewicht Kg	73,33
Artikel-Nr.	70099017.19M
Montageset	73510067.51V

	-C- Lash Alle Ladungssicherungsarten mit -C- Lash-Zurrgurt.	TopLash -C- Ladungssicherung in Regalwannen.
	FrontLash -oo- Ladungssicherung an den Regalfrontbereichen vertikal und horizontal. Kompatibel mit dem Airline-System.	



Im Package enthaltenes Zubehör

- 1 Dokumentenhalter
- 1 Zurrgurt mit Fitting und Klemme
- 1 TiltBox
- 1 Zurrgurt C-Lash Einbau

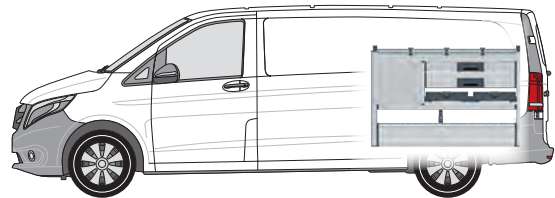
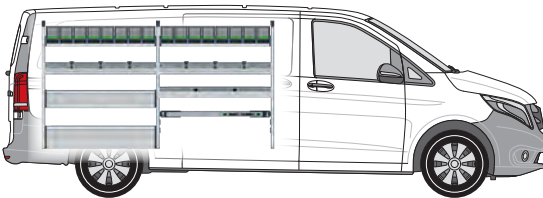


Vito L3

Radstand 3430 mm



bott vario3 Green Package



Linkes Modul enthält:

- 2 bottBoxen-Tablare mit 16 bottBoxen
- 2 Aluminiumwannen mit Antirutschmatten, integrierter Ladungssicherung (-oo- / -C-) und 6 Zurrgurten (-C-)
- 1 Klappenboden mit Aluminiumschwenklappe und Antirutschmatte
- 1 Aluminiumwanne mit Antirutschmatte und Trennwänden
- 1 Bodenfach mit integrierter Ladungssicherung (-oo-) und Aluminiumschwenklappe
- 1 Ladungssicherungsset mit Zurrgurt (-oo-)
- 3 Seitenteile mit integrierter Ladungssicherung (-oo-)

Rechtes Modul enthält:

- 1 Aluminiumwanne mit Antirutschmatte, integrierter Ladungssicherung (-oo- / -C-) und 3 Zurrgurten (-C-)
- 5 Schwerlastschubladen mit Antirutschmatten
- 2 Systainer³ Organizer M 89 mit je 12 Boxen
- 1 Bodenfach mit integrierter Ladungssicherung (-oo-) und 2 Aluminiumschwenklappen
- 2 Seitenteile mit integrierter Ladungssicherung (-oo-)

Linkes Modul B x T x H mm	2270 x 376 x 1250
Rechtes Modul B x T x H mm	1374 x 376 x 950
Gewicht Kg	88,92
Artikel-Nr.	70099018.19M
Montageset	73510067.51V

	-C- Lash Alle Ladungssicherungsarten mit -C- Lash-Zurrgurt.	TopLash -C- Ladungssicherung in Regalwannen.
	FrontLash -OO- Ladungssicherung an den Regalfontbereichen vertikal und horizontal. Kompatibel mit dem Airline-System.	



Im Package enthaltene Zubehör

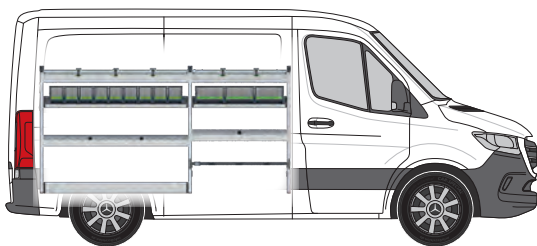
- 1 Dokumentenhalter
- 1 Zurrgurt mit Fitting und Klemme
- 1 TiltBox
- 1 Zurrgurt C-Lash Einbau

Sprinter L1-H1 FA

Radstand 3259 mm

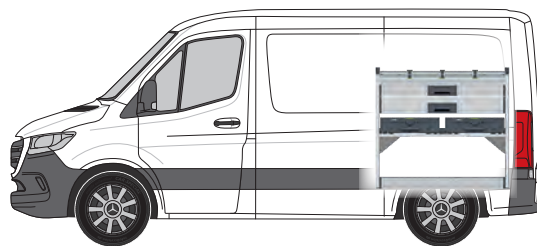


bott vario3 Silver Package



Linkes Modul enthält:



- 2 Aluminiumwannen mit Antirutschmatten, integrierter Ladungssicherung (-C-) und 5 Zurrgurten (-C-)
- 2 bottBoxen-Tablare mit 12 bottBoxen
- 2 Aluminiumwannen mit Antirutschmatten und Trennwänden
- 1 Bodenfach mit integrierter Ladungssicherung (-oo-)
- 1 Bodenfach mit Klemmschlossgurt (-C-)
- 2 Seitenteile mit integrierter Ladungssicherung (-oo-)



Rechtes Modul enthält:

- 1 Aluminiumwanne mit Antirutschmatte, integrierter Ladungssicherung (-C-) und 3 Zurrgurten (-C-)
- 2 Schwerlastschubladen mit Antirutschmatten
- 1 Systemtraversenset mit 2 Systainer³ L 187
- 1 Bodenfach mit integrierter Ladungssicherung (-oo-)

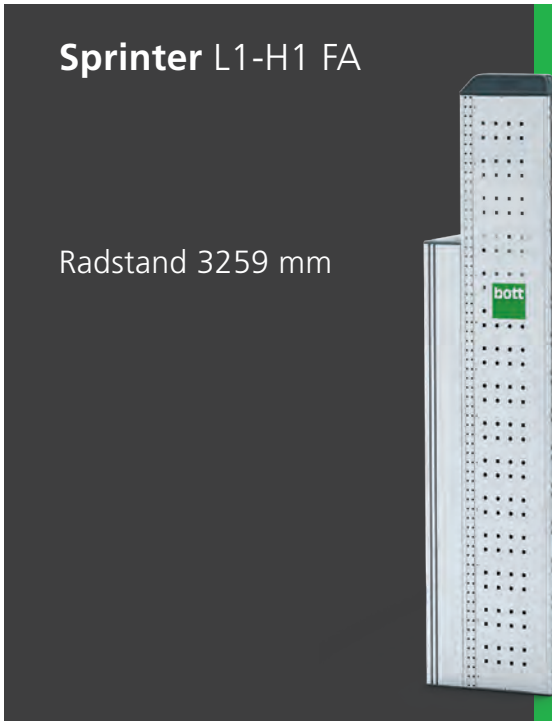
Linkes Modul B x T x H mm	2270 x 366 x 1150
Rechtes Modul B x T x H mm	1150 x 366 x 1050
Gewicht Kg	69,72
Artikel-Nr.	70099025.19M
Montageset	73510067.51V

	-C- Lash Alle Ladungssicherungsarten mit -C- Lash-Zurrgurt.	TopLash -C- Ladungssicherung in Regalwannen.
	FrontLash -OO- Ladungssicherung an den Regalfrontbereichen vertikal und horizontal. Kompatibel mit dem Airline-System.	

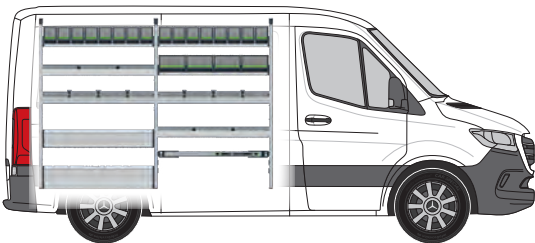


Im Package enthaltenes Zubehör

- 1 Dokumentenhalter
- 1 Zurrgurt mit Fitting und Klemme
- 1 TiltBox
- 1 Zurrgurt C-Lash Einbau

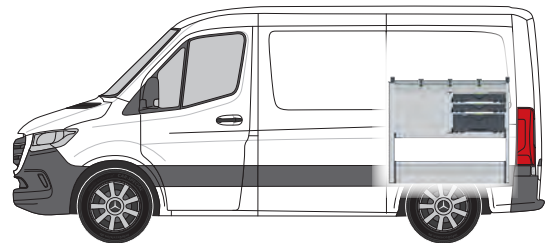


bott vario3 Green Package



Linkes Modul enthält:

- 3 bottBoxen-Tablare mit 20 bottBoxen
- 2 Aluminiumwannen mit Antirutschmatten, integrierter Ladungssicherung (-oo- / -C-) und 6 Zurrgurten (-C-)
- 1 Klappenboden mit Aluminiumschwenklappe und Antirutschmatte
- 2 Aluminiumwannen mit Antirutschmatten und Trennwänden
- 1 Bodenfach mit integrierter Ladungssicherung (-oo-) und Aluminiumschwenklappe
- 1 Ladungssicherungsset mit Zurrurt (-oo-)
- 3 Seitenteile mit integrierter Ladungssicherung (-oo-)



Rechtes Modul enthält:

- 1 Aluminiumwanne mit Antirutschmatte, integrierter Ladungssicherung (-oo- / -C-) und 3 Zurrgurten (-C-)
- 3 Schwerlastschubladen mit Antirutschmatten
- 2 Systainer³ Organizer L 89 mit je 13 Boxen
- 1 Systainer³ L 187
- 1 Bodenfach mit integrierter Ladungssicherung (-oo-) und 2 Aluminiumschwenklappen
- 2 Seitenteile mit integrierter Ladungssicherung (-oo-)

Linkes Modul B x T x H mm	2270 x 266 x 1650
Rechtes Modul B x T x H mm	1150 x 488 x 1050
Gewicht Kg	100,12
Artikel-Nr.	70099026.19M
Montageset	73510067.51V

	-C- Lash Alle Ladungssicherungsarten mit -C- Lash-Zurrurt.	TopLash -C- Ladungssicherung in Regalwannen.
--	--	--

	FrontLash -OO- Ladungssicherung an den Regalfontbereichen vertikal und horizontal. Kompatibel mit dem Airline-System.
--	---



Im Package enthaltenes Zubehör

- 1 Dokumentenhalter
- 1 Zurrurt mit Fitting und Klemme
- 1 TiltBox
- 1 Zurrurt C-Lash Einbau

Sprinter L1-H1 HA

Radstand 3250 mm

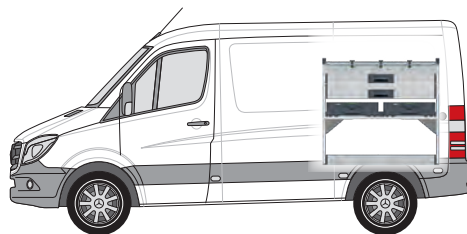


bott vario3 Silver Package



Linkes Modul enthält:



- 2 Aluminiumwannen mit Antirutschmatten, integrierter Ladungssicherung (-C-) und 6 Zurrgurten (-C-)
- 2 bottBoxen-Tablare mit 12 bottBoxen
- 2 Aluminiumwannen mit Antirutschmatten und Trennwänden
- 1 Bodenfach mit integrierter Ladungssicherung (-oo-)
- 1 Bodenfach mit Klemmschlossgurt (-C-)
- 2 Seitenteile mit integrierter Ladungssicherung (-oo-)

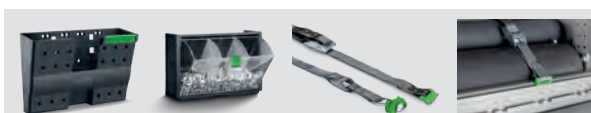


Rechtes Modul enthält:

- 1 Aluminiumwanne mit Antirutschmatte, integrierter Ladungssicherung (-C-) und 3 Zurrgurten (-C-)
- 2 Schwerlastschubladen mit Antirutschmatten
- 1 Systemtraversenset mit 2 Systainer³ L 187
- 1 Bodenfach mit integrierter Ladungssicherung (-oo-)

Linkes Modul B x T x H mm	2270 x 376 x 1150
Rechtes Modul B x T x H mm	1150 x 376 x 1050
Gewicht Kg	68,93
Artikel-Nr.	70099019.19M
Montageset	73510067.51V

	-C- Lash Alle Ladungssicherungsarten mit -C- Lash-Zurrgurt.	TopLash -C- Ladungssicherung in Regalwannen.
	FrontLash -OO- Ladungssicherung an den Regalfrontbereichen vertikal und horizontal. Kompatibel mit dem Airline-System.	



Im Package enthaltenes Zubehör

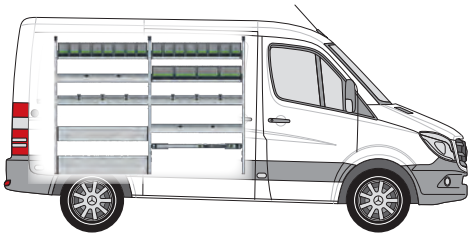
- 1 Dokumentenhalter
- 1 Zurrgurt mit Fitting und Klemme
- 1 TiltBox
- 1 Zurrgurt C-Lash Einbau



Sprinter L1-H1 HA

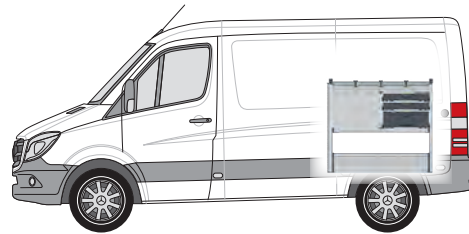
Radstand 3250 mm

bott vario3 Green Package



Linkes Modul enthält:

- 3 bottBoxen-Tablare mit 20 bottBoxen
- 2 Aluminiumwannen mit Antirutschmatten, integrierter Ladungssicherung (-oo- / -C-) und 6 Zurrgurten (-C-)
- 1 Klappenboden mit Aluminiumschwenklappe und Antirutschmatte
- 2 Aluminiumwannen mit Antirutschmatten und Trennwänden
- 1 Bodenfach mit integrierter Ladungssicherung (-oo-) und Aluminiumschwenklappe
- 1 Ladungssicherungsset mit Zurrgurt (-oo-)
- 3 Seitenteile mit integrierter Ladungssicherung (-oo-)

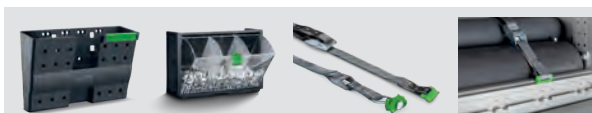


Rechtes Modul enthält:

- 1 Aluminiumwanne mit Antirutschmatte, integrierter Ladungssicherung (-oo- / -C-) und 3 Zurrgurten (-C-)
- 3 Schwerlastschubladen mit Antirutschmatten
- 2 Systemainer³ Organizer L 89 mit je 13 Boxen
- 1 Systemainer³ L 187
- 1 Bodenfach mit integrierter Ladungssicherung (-oo-) und 2 Aluminiumschwenklappen
- 2 Seitenteile mit integrierter Ladungssicherung (-oo-)

Linkes Modul B x T x H mm	2270 x 376 x 1650
Rechtes Modul B x T x H mm	1150 x 488 x 1050
Gewicht Kg	100,32
Artikel-Nr.	70099020.19M
Montageset	73510067.51V

	-C- Lash Alle Ladungssicherungsarten mit -C- Lash-Zurrgurt.	TopLash -C- Ladungssicherung in Regalwannen.
	FrontLash -OO- Ladungssicherung an den Regalfontbereichen vertikal und horizontal. Kompatibel mit dem Airline-System.	



Im Package enthaltenes Zubehör

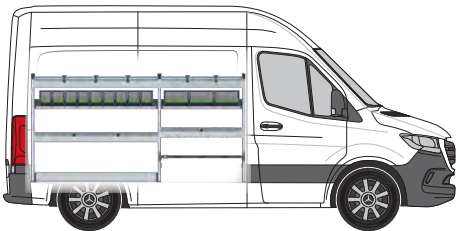
- 1 Dokumentenhalter
- 1 Zurrgurt mit Fitting und Klemme
- 1 TiltBox
- 1 Zurrgurt C-Lash Einbau

Sprinter L1-H2 FA

Radstand 3259 mm



bott vario3 Silver Package



Linkes Modul enthält:



- 2 Aluminiumwannen mit Antirutschmatten, integrierter Ladungssicherung (-C-) und 5 Zurrgurten (-C-)
- 2 bottBoxen-Tablare mit 12 bottBoxen
- 2 Aluminiumwannen mit Antirutschmatten und Trennwänden
- 1 Bodenfach mit integrierter Ladungssicherung (-oo-)
- 1 Bodenfach mit Klemmschlossgurt (-C-)
- 2 Seitenteile mit integrierter Ladungssicherung (-oo-)



Rechtes Modul enthält:

- 1 Aluminiumwanne mit Antirutschmatte, integrierter Ladungssicherung (-C-) und 3 Zurrgurten (-C-)
- 2 Schwerlastschubladen mit Antirutschmatten
- 1 Systemtraversenset mit 2 Systainer³ L 187
- 1 Bodenfach mit integrierter Ladungssicherung (-oo-)

Linkes Modul B x T x H mm	2270 x 366 x 1150
Rechtes Modul B x T x H mm	1150 x 366 x 1050
Gewicht Kg	69,72
Artikel-Nr.	70099025.19M
Montageset	73510067.51V

	-C- Lash Alle Ladungssicherungsarten mit -C- Lash-Zurrgurt.	TopLash -C- Ladungssicherung in Regalwannen.
	FrontLash -OO- Ladungssicherung an den Regalfrontbereichen vertikal und horizontal. Kompatibel mit dem Airline-System.	



Im Package enthaltenes Zubehör

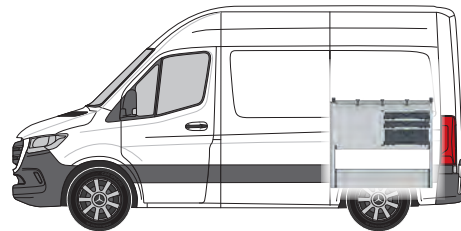
- 1 Dokumentenhalter
- 1 TiltBox
- 1 Zurrgurt mit Fitting und Klemme
- 1 Zurrgurt C-Lash Einbau



Sprinter L1-H2 FA

Radstand 3259 mm

bott vario3 Green Package



Linkes Modul enthält:

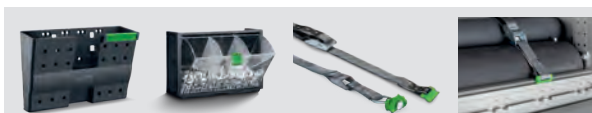
- 1 Aluminiumlanggutwanne mit Antirutschmatte
- 3 bottBoxen-Tablare mit 20 bottBoxen
- 2 Aluminiumwannen mit Antirutschmatten, integrierter Ladungssicherung (-oo- / -C-) und 6 Zurrgurten (-C-)
- 1 Klappenboden mit Aluminiumschwenklappe und Antirutschmatte
- 2 Aluminiumwannen mit Antirutschmatten und Trennwänden
- 1 Bodenfach mit integrierter Ladungssicherung (-oo-) und Aluminiumschwenklappe
- 1 Ladungssicherungsset mit Zurrgurt (-oo-)
- 3 Seitenteile mit integrierter Ladungssicherung (-oo-)

Rechtes Modul enthält:

- 1 Aluminiumwanne mit Antirutschmatte, integrierter Ladungssicherung (-oo- / -C-) und 3 Zurrgurten (-C-)
- 3 Schwerlastschubladen mit Antirutschmatten
- 2 Systainer³ Organizer L 89 mit je 13 Boxen
- 1 Systainer³ L 187
- 1 Bodenfach mit integrierter Ladungssicherung (-oo-) und 2 Aluminiumschwenklappen
- 2 Seitenteile mit integrierter Ladungssicherung (-oo-)

Linkes Modul B x T x H mm	2270 x 376 x 1700
Rechtes Modul B x T x H mm	1150 x 488 x 1050
Gewicht Kg	107,38
Artikel-Nr.	70099021.19M
Montageset	73510067.51V

	-C- Lash Alle Ladungssicherungsarten mit -C- Lash-Zurrgurt.	TopLash -C- Ladungssicherung in Regalwannen.
	FrontLash -OO- Ladungssicherung an den Regalfontbereichen vertikal und horizontal. Kompatibel mit dem Airline-System.	



Im Package enthaltenes Zubehör

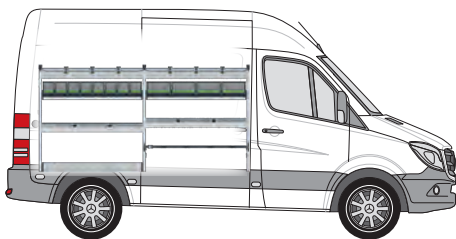
- 1 Dokumentenhalter
- 1 Zurrgurt mit Fitting und Klemme
- 1 TiltBox
- 1 Zurrgurt C-Lash Einbau

Sprinter L1-H2 HA

Radstand 3250 mm

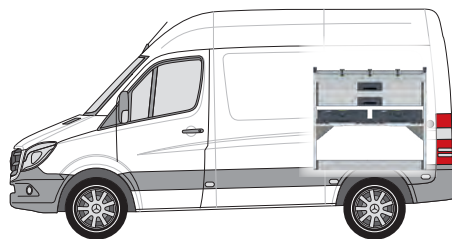


bott vario3 Silver Package



Linkes Modul enthält:

- 2 Aluminiumwannen mit Antirutschmatten, integrierter Ladungssicherung (-C-) und 6 Zurrgurten (-C-)
- 2 bottBoxen-Tablare mit 12 bottBoxen
- 2 Aluminiumwannen mit Antirutschmatten und Trennwänden
- 1 Bodenfach mit integrierter Ladungssicherung (-oo-)
- 1 Bodenfach mit Klemmschlossgurt (-C-)
- 2 Seitenteile mit integrierter Ladungssicherung (-oo-)



Rechtes Modul enthält:

- 1 Aluminiumwanne mit Antirutschmatte, integrierter Ladungssicherung (-C-) und 3 Zurrgurten (-C-)
- 2 Schwerlastschubladen mit Antirutschmatten
- 1 Systemtraversenset mit 2 Systainer³ L 187
- 1 Bodenfach mit integrierter Ladungssicherung (-oo-)

Linkes Modul B x T x H mm	2270 x 376 x 1150
Rechtes Modul B x T x H mm	1150 x 376 x 1050
Gewicht Kg	68,93
Artikel-Nr.	70099019.19M
Montageset	73510067.51V

	-C- Lash Alle Ladungssicherungsarten mit -C- Lash-Zurrgurt.	TopLash -C- Ladungssicherung in Regalwannen.
	FrontLash -OO- Ladungssicherung an den Regalfrontbereichen vertikal und horizontal. Kompatibel mit dem Airline-System.	



Im Package enthaltenes Zubehör

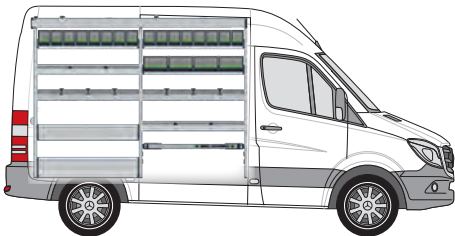
- 1 Dokumentenhalter
- 1 Zurrgurt mit Fitting und Klemme
- 1 TiltBox
- 1 Zurrgurt C-Lash Einbau



Sprinter L1-H2 HA

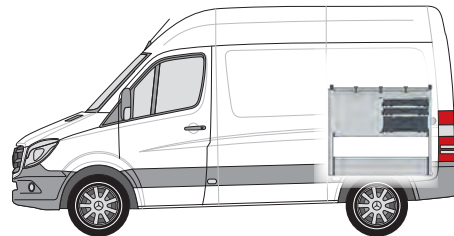
Radstand 3250 mm

bott vario3 Green Package



Linkes Modul enthält:

- 1 Aluminiumlanggutwanne mit Antirutschmatte
- 3 bottBoxen-Tablare mit 20 bottBoxen
- 2 Aluminiumwannen mit Antirutschmatten, integrierter Ladungssicherung (-oo- / -C-) und 6 Zurrgurten (-C-)
- 1 Klappenboden mit Aluminiumschwenklappe und Antirutschmatte
- 2 Aluminiumwannen mit Antirutschmatten und Trennwänden
- 1 Bodenfach mit integrierter Ladungssicherung (-oo-) und Aluminiumschwenklappe
- 1 Ladungssicherungsset mit Zurrgurt (-oo-)
- 3 Seitenteile mit integrierter Ladungssicherung (-oo-)

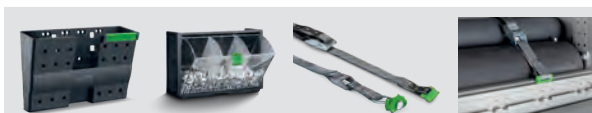


Rechtes Modul enthält:

- 1 Aluminiumwanne mit Antirutschmatte, integrierter Ladungssicherung (-oo- / -C-) und 3 Zurrgurten (-C-)
- 3 Schwerlastschubladen mit Antirutschmatten
- 2 Systainer³ Organizer L 89 mit je 13 Boxen
- 1 Systainer³ L 187
- 1 Bodenfach mit integrierter Ladungssicherung (-oo-) und 2 Aluminiumschwenklappen
- 2 Seitenteile mit integrierter Ladungssicherung (-oo-)

Linkes Modul B x T x H mm	2270 x 376 x 1700
Rechtes Modul B x T x H mm	1150 x 488 x 1050
Gewicht Kg	107,58
Artikel-Nr.	70099022.19M
Montageset	73510067.51V

	-C- Lash Alle Ladungssicherungsarten mit -C- Lash-Zurrgurt.	TopLash -C- Ladungssicherung in Regalwannen.
	FrontLash -OO- Ladungssicherung an den Regalfrontbereichen vertikal und horizontal. Kompatibel mit dem Airline-System.	



Im Package enthaltenes Zubehör

- 1 Dokumentenhalter
- 1 Zurrgurt mit Fitting und Klemme
- 1 TiltBox
- 1 Zurrgurt C-Lash Einbau

Sprinter

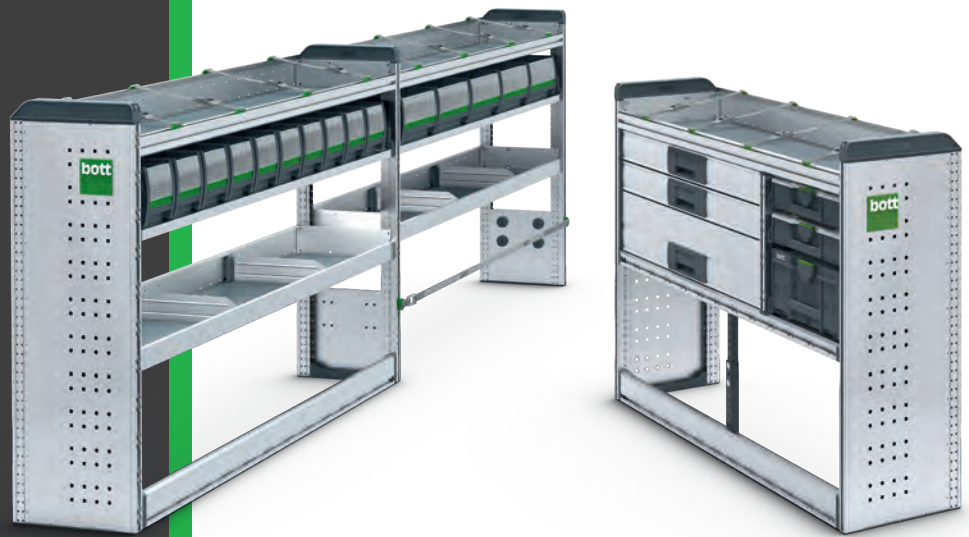
L2-H1 FA

Radstand
3924 mm

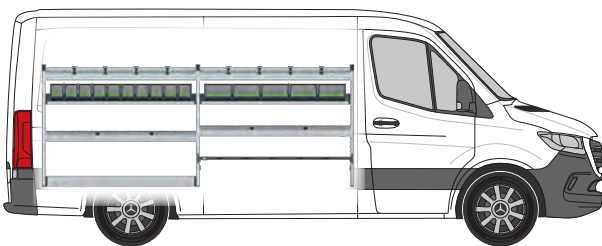
Sprinter

L2-H1 HA

Radstand
3665 mm

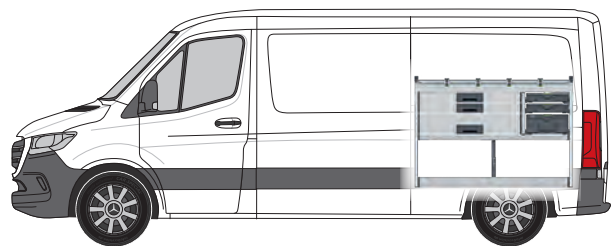


bott vario3 Silver Package



Linkes Modul enthält:



- 2 Aluminiumwannen mit Antirutschmatten, integrierter Ladungssicherung (-C-) und 8 Zurrgurten (-C-)
- 2 bottBoxen-Tablare mit 15 bottBoxen
- 2 Aluminiumwannen mit Antirutschmatten und Trennwänden
- 1 Bodenfach mit integrierter Ladungssicherung (-oo-)
- 1 Bodenfach mit Klemmschlossgurt (-C-)
- 2 Seitenteile mit integrierter Ladungssicherung (-oo-)



Rechtes Modul enthält:

- 1 Aluminiumwanne mit Antirutschmatte, integrierter Ladungssicherung (-C-) und 4 Zurrgurten (-C-)
- 3 Schwerlastschubladen mit Antirutschmatten
- 2 Systainer³ Organizer M 89 mit je 12 Boxen
- 1 Systainer³ M 187
- 1 Bodenfach mit integrierter Ladungssicherung (-oo-)

Linkes Modul B x T x H mm	2942 x 376 x 1150
Rechtes Modul B x T x H mm	1486 x 376 x 1050
Gewicht Kg	87,05
Artikel-Nr.	70099005.19M
Montageset	73510067.51V

 -C- Lash Alle Ladungssicherungsarten mit -C- Lash-Zurrgurt.	TopLash -C- Ladungssicherung in Regalwannen.
 FrontLash -OO- Ladungssicherung an den Regalfrontbereichen vertikal und horizontal. Kompatibel mit dem Airline-System.	



Im Package enthaltenes Zubehör

- 1 Dokumentenhalter
- 1 Zurrgurt mit Fitting und Klemme
- 1 TiltBox
- 1 Zurrgurt C-Lash Einbau



Sprinter

L2-H1 FA

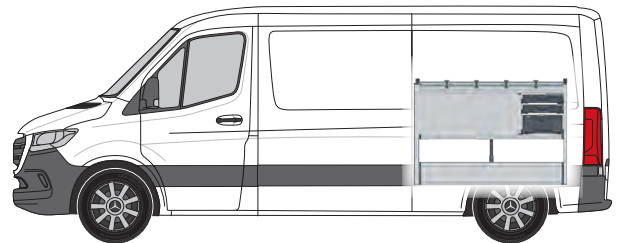
Radstand
3924 mm

Sprinter

L2-H1 HA

Radstand
3665 mm

bott vario3 Green Package



Linkes Modul enthält:

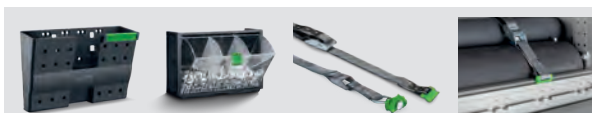
- 3 bottBoxen-Tablare mit 25 bottBoxen
- 2 Aluminiumwannen mit Antirutschmatten, integrierter Ladungssicherung (-oo- / -C-) und 8 Zurrgurten (-C-)
- 1 Klappenboden mit Aluminiumschwenklappe und Antirutschmatte
- 2 Aluminiumwannen mit Antirutschmatten und Trennwänden
- 1 Bodenfach mit integrierter Ladungssicherung (-oo-) und Aluminiumschwenklappe
- 1 Ladungssicherungsset mit Zurrgurt (-oo-)
- 3 Seitenteile mit integrierter Ladungssicherung (-oo-)

Rechtes Modul enthält:

- 1 Aluminiumwanne mit Antirutschmatte, integrierter Ladungssicherung (-oo- / -C-) und 4 Zurrgurten (-C-)
- 3 Schwerlastschubladen mit Antirutschmatten
- 2 Systainer³ Organizer M 89 mit je 12 Boxen
- 1 Systainer³ M 187
- 1 Bodenfach mit integrierter Ladungssicherung (-oo-) und 2 Aluminiumschwenklappen
- 2 Seitenteile mit integrierter Ladungssicherung (-oo-)

Linkes Modul B x T x H mm	2942 x 376 x 1650
Rechtes Modul B x T x H mm	1486 x 488 x 1050
Gewicht Kg	125,71
Artikel-Nr.	70099023.19M
Montageset	73510067.51V

	-C- Lash Alle Ladungssicherungsarten mit -C- Lash-Zurrgurt.	TopLash -C- Ladungssicherung in Regalwannen.
	FrontLash -OO- Ladungssicherung an den Regalfontbereichen vertikal und horizontal. Kompatibel mit dem Airline-System.	



Im Package enthaltenes Zubehör

- 1 Dokumentenhalter
- 1 Zurrgurt mit Fitting und Klemme
- 1 TiltBox
- 1 Zurrgurt C-Lash Einbau

Sprinter

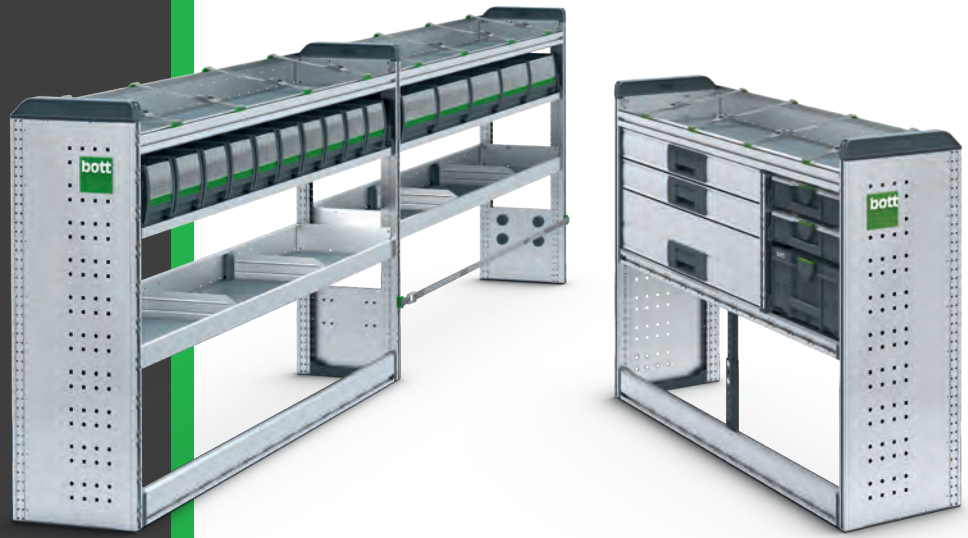
L2-H2 FA

Radstand
3924 mm

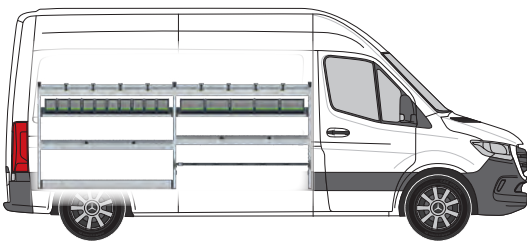
Sprinter

L2-H2 HA

Radstand
3665 mm

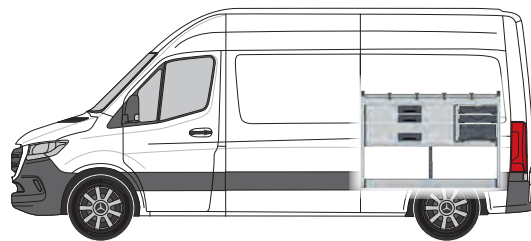


bott vario3 Silver Package



Linkes Modul enthält:



- 2 Aluminiumwannen mit Antirutschmatten, integrierter Ladungssicherung (-C-) und 8 Zurrgurten (-C-)
- 2 bottBoxen-Tablare mit 15 bottBoxen
- 2 Aluminiumwannen mit Antirutschmatten und Trennwänden
- 1 Bodenfach mit integrierter Ladungssicherung (-oo-)
- 1 Bodenfach mit Klemmschlossgurt (-C-)
- 2 Seitenteile mit integrierter Ladungssicherung (-oo-)



Rechtes Modul enthält:

- 1 Aluminiumwanne mit Antirutschmatte, integrierter Ladungssicherung (-C-) und 4 Zurrgurten (-C-)
- 3 Schwerlastschubladen mit Antirutschmatten
- 2 Systainer³ Organizer M 89 mit je 12 Boxen
- 1 Systainer³ M 187
- 1 Bodenfach mit integrierter Ladungssicherung (-oo-)

Linkes Modul B x T x H mm	2942 x 376 x 1150
Rechtes Modul B x T x H mm	1486 x 376 x 1050
Gewicht Kg	87,05
Artikel-Nr.	70099005.19M
Montageset	73510067.51V

	-C- Lash Alle Ladungssicherungsarten mit -C- Lash-Zurrgurt.	TopLash -C- Ladungssicherung in Regalwannen.
	FrontLash -oo- Ladungssicherung an den Regalfrontbereichen vertikal und horizontal. Kompatibel mit dem Airline-System.	



Im Package enthaltenes Zubehör

- 1 Dokumentenhalter
- 1 Zurrgurt mit Fitting und Klemme
- 1 TiltBox
- 1 Zurrgurt C-Lash Einbau



Sprinter

L2-H2 FA

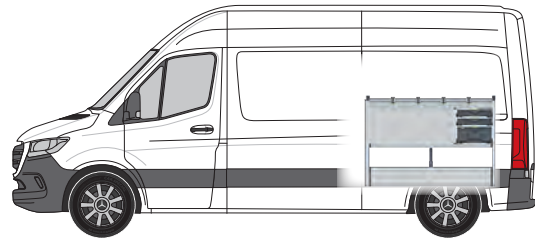
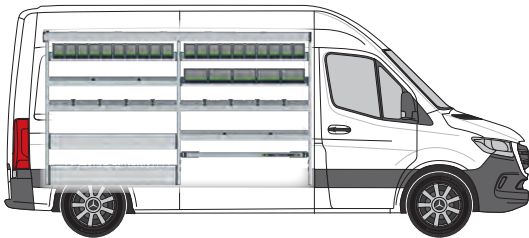
Radstand
3924 mm

Sprinter

L2-H2 HA

Radstand
3665 mm

bott vario3 Green Package



Linkes Modul enthält:

- 1 Aluminiumlanggutwanne mit Antirutschmatte
- 3 bottBoxen-Tablare mit 25 bottBoxen
- 2 Aluminiumwannen mit Antirutschmatten, integrierter Ladungssicherung (-oo- / -C-) und 8 Zurrgurten (-C-)
- 1 Klappenboden mit Aluminiumschwenklappe und Antirutschmatte
- 2 Aluminiumwannen mit Antirutschmatten und Trennwänden
- 1 Bodenfach mit integrierter Ladungssicherung (-oo-) und Aluminiumschwenklappe
- 1 Ladungssicherungsset mit Zurrgurt (-oo-)
- 3 Seitenteile mit integrierter Ladungssicherung (-oo-)

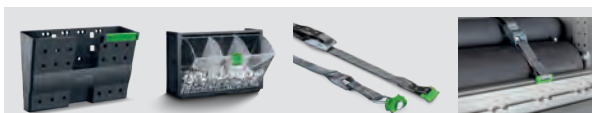
Rechtes Modul enthält:

- 1 Aluminiumwanne mit Antirutschmatte, integrierter Ladungssicherung (-oo- / -C-) und 4 Zurrgurten (-C-)
- 3 Schwerlastschubladen mit Antirutschmatten
- 2 Systainer³ Organizer M mit je 12 Boxen
- 1 Systainer³ M 187
- 1 Bodenfach mit integrierter Ladungssicherung (-oo-) und 2 Aluminiumschwenklappen
- 3 Seitenteile mit integrierter Ladungssicherung (-oo-)

Linkes Modul B x T x H mm	2942 x 376 x 1700
Rechtes Modul B x T x H mm	1486 x 488 x 1050
Gewicht Kg	132,85
Artikel-Nr.	70099008.19M
Montageset	73510067.51V

	-C- Lash Alle Ladungssicherungsarten mit -C- Lash-Zurrgurt.	TopLash -C- Ladungssicherung in Regalwannen.
--	---	--

	FrontLash -OO- Ladungssicherung an den Regalfontbereichen vertikal und horizontal. Kompatibel mit dem Airline-System.
--	---



Im Package enthaltene Zubehör

- 1 Dokumentenhalter
- 1 Zurrgurt mit Fitting und Klemme
- 1 TiltBox
- 1 Zurrgurt C-Lash Einbau

Dachträgersysteme

Maximaler Stauraum

Leicht

Aerodynamisch geformte
Bauteile

Ladegut sicher transportieren



Leicht, stabil und sicher

Bei uns finden Sie das für Sie am besten geeignete Lastenträgersystem. Unsere Dachträgersysteme sind leicht, stabil und sicher. Sie bieten maximalen Stauraum auf dem Fahrzeugdach, sind wirtschaftlich und langlebig. Die aerodynamisch geformten Bauteile aus eloxiertem Aluminium minimieren den Luftwiderstand und die Windgeräusche.

Mit unserem vielseitigen Zubehör können Sie das Dachträgersystem nach Bedarf ergänzen. Zum Beispiel mit einem Leiterlift für das ergonomisch günstige Verstauen einer Leiter. Die Leiterlifte von bott eignen sich für das schnelle, einfache und sichere Auf- und Abladen der auf dem Fahrzeugdach gesicherten Leitern.

Dachträgersysteme

Basislastenträger



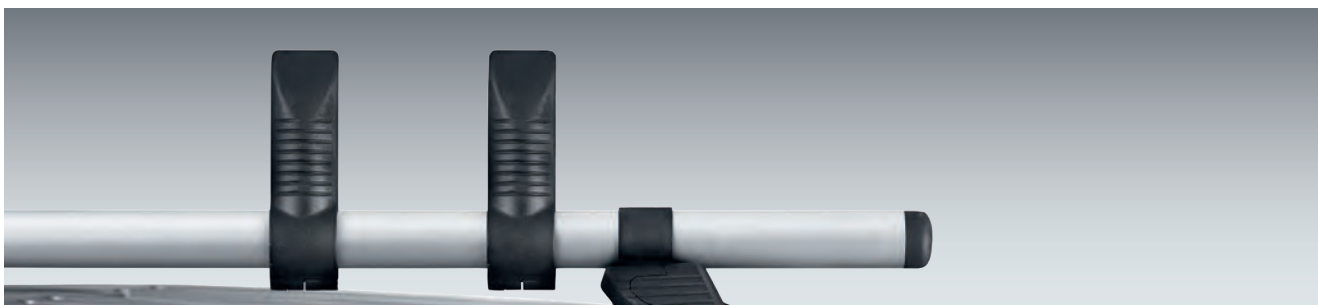
Modell	Citan	Citan	Vito	Vito	Sprinter
Baujahr ab	2012	2012	2014	2014	2006/2018**
Radstand mm	2313 / 2697 / 3081	3081	3200 / 3200 / 3430	3200 / 3200 / 3430	3250 / 3665 HA
Fahrzeuglänge	Alle	L3	Alle	Alle	L1 / L2
Fahrzeughöhe	H1	H1	H1	H1	H1
Ausführung Heck	Alle	Alle	Alle	Alle	Doppeltüren
Anzahl Träger	2	3	2	4	2
Artikel-Nr.	35001026	35001027	35001088	35001089	35001041*

Modell	Sprinter	Sprinter	Sprinter	Sprinter	Sprinter
Baujahr ab	2006/2018**	2006/2018**	2006/2018**	2006/2018**	2006/2018**
Radstand mm	3250 / 3665 HA	3665 HA	3250 / 3665 / 4325 / 4325L HA	3250 / 3665 / 4325 / 4325L HA	3665 / 4325 / 4325L HA
Fahrzeuglänge	L1 / L2	L2	Alle	Alle	L2 / L3 / L4
Fahrzeughöhe	H1	H1	H2	H2	H2
Ausführung Heck	Doppeltüren	Doppeltüren	Doppeltüren	Doppeltüren	Doppeltüren
Anzahl Träger	3	4	2	3	4
Artikel-Nr.	35001042*	35001043*	35001044*	35001045*	35001046*

* Basis-Lastenträger ist nicht geeignet für Glasfaserdächer (Super-High-Dächer), da keine Montagepunkte für das Dachträgersystem vorhanden sind **mit Überhang

Dachträgersysteme

Seitenstütze



- zur zusätzlichen Montage an die Strebe der Basis-Lastenträger mit 3 oder 4 Streben

VE (Stück)	2
Artikel-Nr.	35002034

Heckladerolle - passend für Basis-Lastenträger



Modell	Vito	Vito	Vito	Sprinter	Sprinter
Baujahr ab	2014	2014	2014	2006 / 2018**	2006 / 2018**
Radstand mm	3430	3200 / 3200L	3430	3250 / 3665	3665 / 4325 / 4325L
Fahrzeuglänge	L3	L1 / L2	L3	L1 / L2	L2 / L3 / L4
Fahrzeughöhe	H1	H1	H1	H1	H2
Heck	Heckklappe	Doppeltüren	Doppeltüren	Doppeltüren	Doppeltüren
Artikel-Nr.	35002025	35002025	35002031	35002033	35002032

Dachträgersysteme

Aluminium-Langteile-Laderohre



- abschließbarer und durchschlagsicherer Stahleinsatz an beiden Enden
- max. Tragkraft: 50 kg
- aus pulverbeschichtetem Aluminium

Ausführung für	Rohre bis 2m	Rohre bis 3 m
Artikel-Nr.	35002021	35002022



„Ich muss jeden Tag hoch hinaus. Dabei sind Leitern für mich unverzichtbar. Sie sind sicher auf dem Dach meines Transporters untergebracht. Mit der praktischen Ladehilfe von bott habe ich sie schnell ab- und aufgeladen.“



Dachträgersysteme

Korbträger



Modell	Citan	Citan	Citan	Vito	Vito
Baujahr ab	2012	2012	2012	2014	2014
Radstand mm	2313	2697	3081	3200	3200
Fahrzeuglänge	L1	L2	L3	L1	L1
Fahrzeughöhe	H1	H1	H1	H1	H1
Ausführung Heck	Doppeltüren	Doppeltüren	Doppeltüren	Doppeltüren	Heckklappe
Korbträger	1,25 x 2,0 m	1,25 x 2,2 m	1,25 x 2,6 m	1,40 x 3,0 m	1,40 x 2,8 m
Artikel-Nr.	35001028	35001029	35001030	35001090	35001091

Modell	Vito	Vito	Vito	Vito	Sprinter
Baujahr ab	2014	2014	2014	2014	2006/2018**
Radstand mm	3200L	3200L	3430	3430	3250
Fahrzeuglänge	L2	L2	L3	L3	L1
Fahrzeughöhe	H1	H1	H1	H1	H1
Ausführung Heck	Doppeltüren	Heckklappe	Doppeltüren	Heckklappe	Doppeltüren
Korbträger	1,40 x 3,2 m	1,40 x 3,0 m	1,40 x 3,4 m	1,40 x 3,2 m	1,60 x 3,2 m
Artikel-Nr.	35001092	35001093	35001094	35001095	35001047*

Modell	Sprinter	Sprinter	Sprinter	Sprinter	Sprinter
Baujahr ab	2006/2018**	2006/2018**	2006/2018**	2006/2018**	2006/2018**
Radstand mm	3250	3665	3665	4325	4325L
Fahrzeuglänge	L1	L2	L2	L3	L4
Fahrzeughöhe	H2	H1	H2	H2	H2
Ausführung Heck	Doppeltüren	Doppeltüren	Doppeltüren	Doppeltüren	Doppeltüren
Korbträger	1,60 x 2,8 m	1,60 x 4,0 m	1,60 x 3,4 m	1,60 x 4,4 m	1,60 x 4,8 m
Artikel-Nr.	35001048*	35001049*	35001050*	35001051*	35001052*

* Das Korbträgersystem ist nicht geeignet für Glasfaserdächer (Super-High-Dächer) und nicht für Fahrzeuge mit Rückfahrkamera **mit Überhang

Ladungssicherung

Ladungssicherung
leicht gemacht

Sicherheit für Fahrer
und Ladung

Die Vorschriften
stets erfüllt



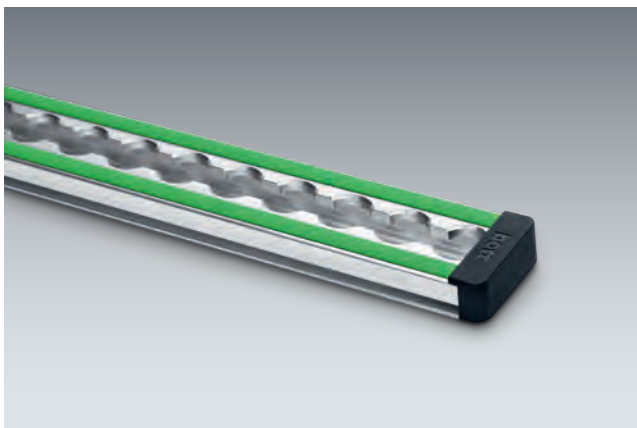
Sicher unterwegs

Sämtliche Systembauteile der bott vario3 Fahrzeug-einrichtung bieten innovative Möglichkeiten für die einfache Ladungssicherung. Sämtliches Material und Equipment ist damit sicher verstaut. Entweder mit den bewährten Airline-Zurrschienen oder mit unserer neuen C-Lash Befestigung, die eine besonders einfache Handhabung ermöglicht. Mit C-Lash befestigen Sie die Zurrgurte stufenlos und flexibel an unseren einzigartigen Aluprofilen

So sichern Sie Ihre Fracht und Ihr Equipment unter allen Fahrbedingungen, selbst wenn Sie auf schlechten Straßen unterwegs sind. In unserem großen Produktprogramm sind für jeden Anwendungswunsch die richtigen Mittel zur Ladungssicherung dabei.

Ladungssicherung

Ladungssicherungsschiene mit Schutzprofil



- Anlageflächen mit Scheuerschutz, ideal für Ladegut mit empfindliche Oberfläche
- für Gurte mit Fitting
- Breite 46 mm
- Rasterabstand 25 mm
- Belastbarkeit bis 500 daN (abhängig von Befestigungsart)
- das grüne Schutzprofil kann du ch LED Strips ersetzt werden
- inkl. 2 Endkappen als Schutzfunktion
- Endkappe Zurrchiene: 85001138.19V

Schienenlänge mm	1000	1500	2000	3000	lfdm.
Artikel-Nr.	67901014.98V	67901015.98V	67901016.98V	67901017.98V	67901018.98V

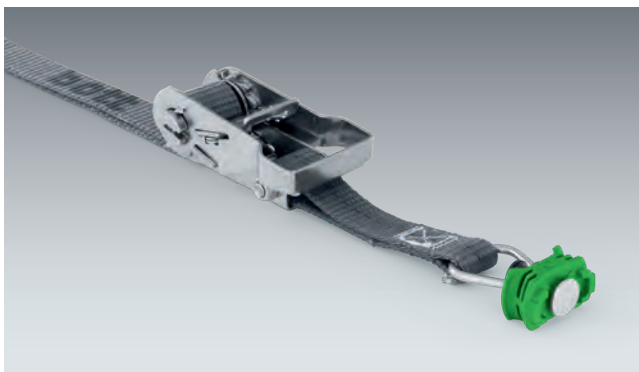
Ladungssicherungskoffer für Fahrzeuge mit Ladungssicherungsschienen



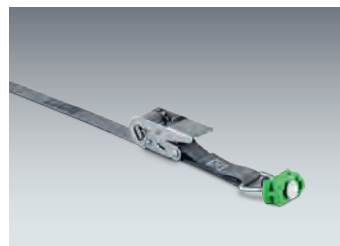
- ideal für Fahrzeuge mit einer bott vario3 Fahrzeugeinrichtung mit Zurrelementen und/oder Ladungssicherungsschienen
- durch die Verwendung von Zurrgurten mit Fittings ist eine schnelle und zuverlässige Sicherung des Ladegutes über die Zurrpunkte oder Ladungssicherungsschienen des Fahrzeugs möglich
- Set bestehend aus:
 - 1x Systainer³ Organizer M 89
 - 2x Zurrgurt 3,5 m mit Fitting und Klemme
 - 2x Zurrgurt 3,5 m mit Fitting und Ratsche
 - 6x Ladungssicherungspad
 - 6x Kantenschutzpad
- inkl. wichtiger Informationen zur Ladungssicherung

Abmessungen B x T x H mm	396 x 296 x 89
Artikel-Nr.	72610038.19V

Zurrgurt mit Fitting und Ratsche

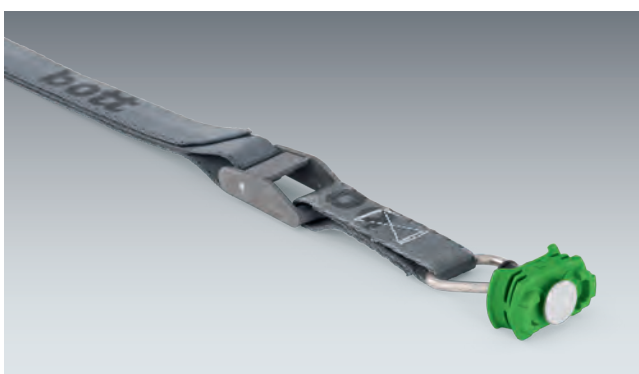


- bott Gurtband in Anthrazitgrau
- passend für Ladungssicherungsschienen
- Gurtbreite 25 mm



Gurtlänge mm	1000	2500	3000	3500	5000	2500
Festende mm	130	130	130	500	500	500
Belastbarkeit daN	500	500	400	500	500	500
Artikel-Nr.	62626005.19V	62626006.19V	62626069.19V	62626007.19V	62626008.19V	62626049.19V

Zurrgurt mit Fitting und Klemme

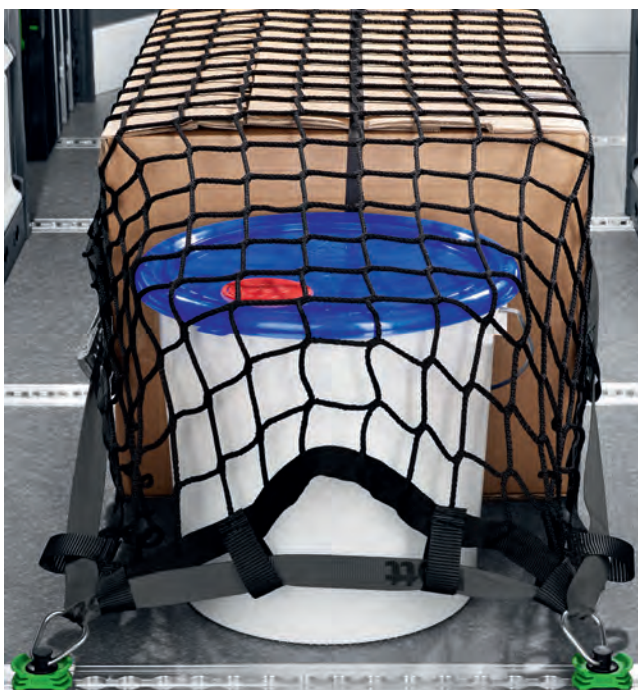


- bott Gurtband in Anthrazitgrau
- passend für Ladungssicherungsschienen
- Gurtbreite 25 mm

Gurtlänge mm	1000	2500	2500	3500	5000
Festende mm	130	130	500	500	500
Belastbarkeit daN	150	150	150	150	150
Artikel-Nr.	62626009.19V	62626010.19V	62626050.19V	62626011.19V	62626012.19V

Ladungssicherung

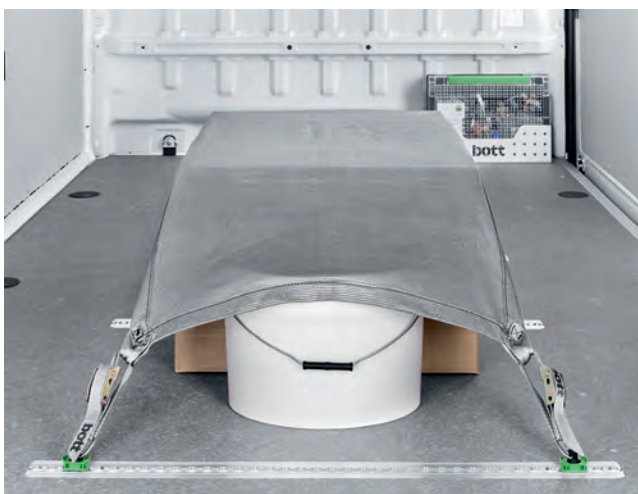
Ladungssicherungsnetz



- engmaschiges, gewirktes Ladungssicherungsnetz
- geprüft in Anlehnung an VDI 2700
- Maschenweite 45 x 45 mm
- Belastbarkeit bis 400 daN
- umlaufender Klemmschlossgurt

Ausführung	4x Haken	4x Fitting	4x Haken	4x Fitting
Abmessungen B x T mm	1.250 x 730	1.250 x 730	2.290 x 1.500	2.290 x 1.500
Artikel-Nr.	62627006.19V	62627007.19V	62627008.19V	62627009.19V

Ladungssicherungsgewebe



- zur Sicherung von Ladung im Fahrzeug und auf der Pritsche
- Diebstahlschutz durch blickdichtes Gewebe
- geprüft in Anlehnung an VDI 2700
- Belastbarkeit bis 200 daN
- Farbe: anthrazitgrau

Ausführung	4x Klemmschlossgurt mit Flachhaken	4x Klemmschlossgurt mit Fitting	6x Klemmschlossgurt mit Flachhaken	6x Klemmschloss mit Fitting
Abmessungen B x T mm	1.250 x 730	1.250 x 730	2.290 x 1.500	2.290 x 1.500
Artikel-Nr.	62627010.19V	62627011.19V	62627012.19V	62627013.19V



Schaufel- und Werkzeughalter für die Hecktüren



- verwendbar für leichte Teile wie Aluleitern, Besen, Schaufeln und weitere Werkzeuge
- Rückwand mit perforierter Lochung
- Befestigung des Ladeguts über 10 perforierte Haken und 2 Gummibänder
- inkl. 2 höhenverstellbare Befestigungsprofile zur Montage des Schaufelhalters an der Fahrzeugtür (nur bei Hochdachvarianten)

Abmessungen B x T x H mm

500 x 240 x 1.500

Artikel-Nr.

63502048.97V

Spannverschluss



- Zum schnellen und sicheren Befestigen von schmalen und langen Teilen
- Material: Stahl verzinkt
- Spannband: Gummi schwarz

Abmessungen B x T x H mm	150 x 40 x 40	150 x 40 x 40
Artikel-Nr.	63003041.51V	63003042.51V

Leiterhalter 3-teilig



- 3-teilig, für einfache und doppelte Leitern
- zur Befestigung am Dachholm im Kastenwagen über zentralen Klappmechanismus
- Farbe: anthrazitgrau (RAL 7016)



Ausführung	Passend für Leiterholme von 70 bis 100 mm	Passend für Leiterholme von 130 bis 160 mm
Abmessungen B x T x H mm	46 x 300 x 130	46 x 300 x 130
Artikel-Nr.	63003083.19V	63003084.19V

Stampferhalter mit Zurrung



- für den sicheren Transport von Vibrationsstampfern in Transportern oder auf der Pritsche
- passend für Stampfeinsätze B x T: 280 x 330-350 mm
- Höhe des Griffhalters variabel einstellbar
- inkl. Zurrung



Abmessungen B x T x H mm	315 x 560 x 930
Artikel-Nr.	07002234.19

Verstellbare Spannstange

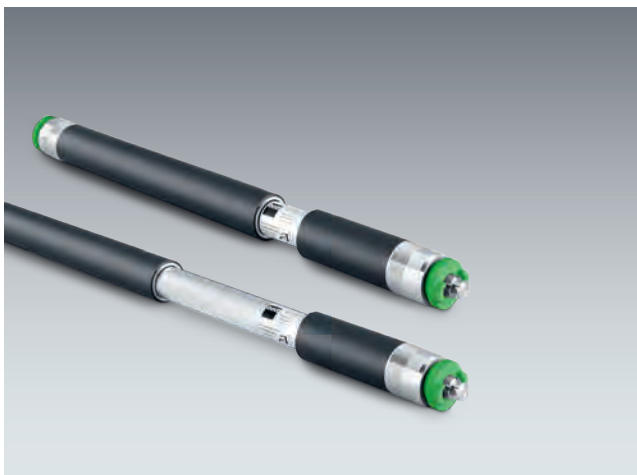


- zur Transportsicherung von großem Ladegut
- schnell teleskopierbar ohne Werkzeug
- 4 Varianten mit unterschiedlichem Verstellbereich
- Richtwert: Blockierkraft BC x 4 = max. zul. Ladegewicht für rückwärtige Ladungssicherung
- ab Länge 1550 mm mit umlaufender Gummierung, im unteren Bereich, für erhöhte Rutschhemmung sowie zusätzlichen Schutz für die Ladung



Spannstangenlänge mm	650-900	1050-1550	1550-2050	2000-2500
Blockierkraft BC daN	300	300	300	160
Artikel-Nr.	85001041	85001039	85001013	85001040

Spannstange plus



- zur Transportsicherung von großem Ladegut
- schnell teleskopierbar ohne Werkzeug
- einfache Bedienung durch Klick-Verriegelung beim Einsetzen
- zum Einsetzen der Spannstange keine axiale Vorspannkraft notwendig, somit keine Spanndrücke im Dach oder der Seitenwand
- für horizontalen und vertikalen Einsatz geeignet
- gleichmäßige Auflagefläche über die gesamte Länge
- durchgehender, gleichmäßiger Durchmesser der Spannstange, somit immer eine plane Anlage am Transportgut
- umlaufende Gummierung für erhöhte Rutschhemmung sowie zusätzlichen Schutz für die Ladung

Spannstangenlänge mm	650-800	800-1000	1000-1400	1400-2050	1700-2500
Blockierkraft BC daN	450-300	450-300	350-250	300-150	300-100
Artikel-Nr.	85001118	85001119	85001120	85001121	85001122

Spannstangenhalterset



- für die sichere und platzsparende Aufbewahrung von 2 oder 4 Spannstangen
- passend für bott Spannstangen und Spannstangen plus
- zur Montage an Zurrschienen an der Fahrzeugseitenwand oder im Dachbereich
- Stahlblech pulverbeschichtet
- Farbe: anthrazitgrau (RAL 7016)

Ausführung	für 2 Spannstangen	für 4 Spannstangen
Abmessungen B x T x H mm	85 x 75 x 120	85 x 75 x 270
Artikel-Nr.	63003086.19	63003087.19

Ladungssicherung

Ladungssicherungsmatte



- zur Unterlage unter das Ladegut
- Gleitreibbeiwert gem. VDI-Richtlinie 2700 mit DEKRA Prüfcertifikat
- schwer entflammbar Bfl-S1 nach EN 135
- rutschfest, formstabil, reißfest, strapazierfähig, flüssigkeitsdicht, beständig gegen Öl und Fett, waschbar bis 60 °C
- Farbe: anthrazitgrau (RAL 7016)
- optional mit Einsteckhalterung aus Aluminium eloxiert (114 x 114 x 500 mm)

Ausführung	inkl. Halter	-	inkl. Halter	-
Abmessungen B x T x H mm	620 x 820 x 5	620 x 820 x 5	1.220 x 820 x 5	1.220 x 820 x 5
Artikel-Nr.	61302001.19V	61302002.19V	61302003.19V	61302004.19V

Ladungssicherungspad



- Ladungssicherungspad zur Unterlage unter das Ladegut
- Gleitreibbeiwert gem. VDI-Richtlinie 2700 mit DEKRA Prüfcertifikat
- schwer entflammbar Bfl-S1 nach EN 1
- rutschfest, formstabil, reißfest, strapazierfähig, flüssigkeitsdicht beständig gegen Öl und Fett, waschbar bis 60 °C
- Farbe: anthrazitgrau (RAL 7016)
- optional mit Einsteckhalterung aus Aluminium eloxiert (160 x 45 x 160 mm)



Ausführung	inkl. Halter	-
Verpackungseinheit (VE)	6	6
Abmessungen B x T x H mm	160 x 45 x 160	152 x 152 x 5
Artikel-Nr.	61302006.19V	61302007.19V

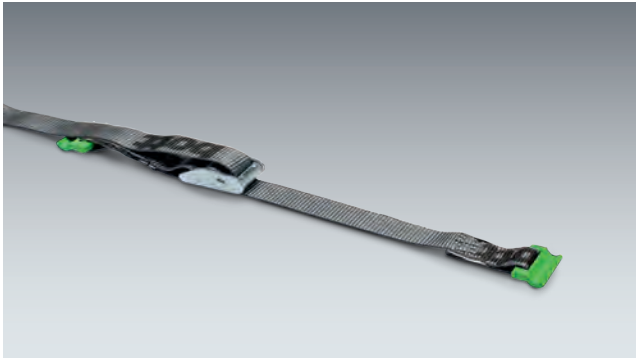
Einzelzurrpunkt -oo- Aufbau



- ermöglicht eine schnelle und einfache Ladungssicherung
- zur Montage an bott vario3 Fahrzeugeinrichtungen, passend für die T-Nuten am bott vario3 Seitenteil und vielen Systembauteilen
- mit Airline-Lochung -oo- für Zurrgurte mit Fitting

Abmessungen B x T x H mm	29 x 16 x 112
Artikel-Nr.	72610028.19V

C-Lash Zurrgurt



- ermöglicht eine schnelle und einfache Ladungssicherung
- zur Montage an bott vario3 Fahrzeugeinrichtungen, seitlich an das bott vario3 Seitenteil
- Lieferumfang:
 - 1x Zurrgurt (-C-) mit Klemmschlossgurt
 - 2x Einzelzurrpunkt (-C-) Aufbau
 - bott Gurtband in Anthrazitgrau
 - Gurtbreite 25 mm

Ausführung	Zurrgurt C-Lash Aufbau	Zurrgurt C-Lash Aufbau
Gurtlänge mm	1000	2500
Festende mm	100	100
Belastbarkeit daN	100	100
Artikel-Nr.	72610034.19V	72610035.19V

Ausführung	Zurrgurt C-Lash Einbau	Zurrgurt C-Lash Einbau
Gurtlänge mm	1000	2500
Festende mm	100	100
Belastbarkeit daN	100	100
Artikel-Nr.	72610030.19V	72610031.19V

Ausführung	Zurrgurt C-Lash Zwischenbau	Zurrgurt C-Lash Zwischenbau
Gurtlänge mm	1000	2500
Festende mm	100	100
Belastbarkeit daN	100	100
Artikel-Nr.	72610041.17V	72610042.17V

Ausführung	Zurrgurt mit C-Lash und Klemme	Zurrgurt mit C-Lash und Klemme	Zurrgurt mit C-Lash und Klemme
Gurtlänge mm	700	1000	2500
Festende mm	100	100	100
Belastbarkeit daN	50	50	50
Artikel-Nr.	62626099.19V	62626095.19V	62626096.19V

Zurrgurt mit Aufrollautomatik und Ladungssicherungsschiene



- für die schnelle und einfache Sicherung der Ladung
- Ausführung mit Fitting ohne Festende, zum Anschrauben an eine Fahrzeuginrichtung
- Gurtband in schwarz
- Gurtbreite 25 mm
- Gurtlänge 2000 mm

Ausführung	Haken - Ratsche	Fitting - Ratsche, zum Anschrauben	Fitting - Fitting
Festende	200	–	200
Belastbarkeit daN	125	125	125
Artikel-Nr.	62626062.90	62626061.90	62626065.90



Ladungssicherung

Zurmulde



- Stahlblech verzinkt
- für versenkten Einbau
- inkl. Befestigungsmaterial

Ausführung	Zurmulde	Zurmulde
Abmessungen B x T x H mm	104 x 70 x 12	145 x 100 x 17
Artikel-Nr.	63003033.51V	63003034.51V



Zurrgurt mit Haken und Ratsche



- bott Gurtband in anthrazitgrau
- Universalhaken für Zurrpunkte und Lastösen
- Gurtbreite 25 mm

Gurtlänge mm	3000	5000
Festende mm	130	500
Belastbarkeit daN	400	650
Artikel-Nr.	62626067.19V	62626033.19V

Zurrgurte mit breitem Gurtband

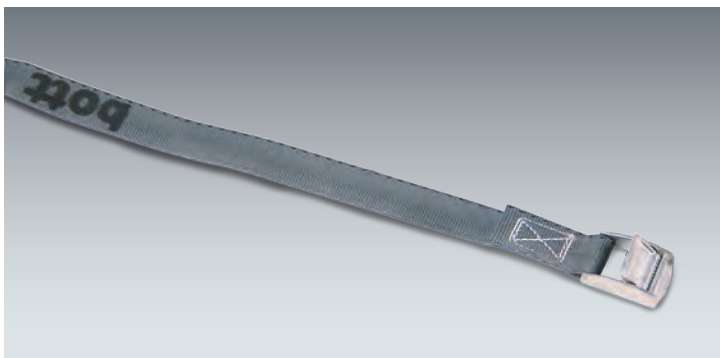


- bott Gurtband in anthrazitgrau
- Gurtbreite 50 mm

Ausführung	Drahhaken	Karabinerhaken
Gurtlänge mm	5000	5000
Festende mm	500	500
Belastbarkeit daN	750	750
Artikel-Nr.	62626089.19	62626091.19

Ladungssicherung

Ringgurt mit Klemme



- bott Ringgurt in anthrazitgrau
- Gurtbreite 25 mm

Gurtlänge mm	1000	2500
Belastbarkeit daN	300	300
Artikel-Nr.	62626037.19V	62626039.19V



Zurrgurt mit Karabinerhaken



- bott Gurtband in anthrazitgrau
- Gurtbreite 25 mm

Ausführung	Ratsche	Ratsche	Ratsche
Gurtlänge mm	2500	3500	5000
Festende mm	250	500	500
Belastbarkeit daN	650	650	650
Artikel-Nr.	62626075.19	62626076.19	62626077.19

Ausführung	Klemme	Klemme	Klemme
Gurtlänge mm	2500	3500	5000
Festende mm	250	500	500
Belastbarkeit daN	150	150	150
Artikel-Nr.	62626081.19	62626082.19	62626083.19



Zubehör

Mobiler Arbeitsplatz

Aufbewahrung
und Befestigung
von Kleinteilen

Immer perfekt
organisiert



Optionen für jeden Bedarf

Auf den folgenden Seiten finden Sie viele praktische Hilfsmittel für Ihre tägliche Arbeit mit dem Servicefahrzeug sowie für das Verstauen und Organisieren von Equipment und Material. Damit Sie mit Ihrer bott vario3 Fahrzeugeinrichtung zügig und zuverlässig arbeiten können. Außerdem gibt es dann auch keine böse Überraschung bei einer Polizeikontrolle. Die Ordnungshüter bestrafen sehr gerne nachlässig gesicherte Ladung. Zu Recht: Denn diese gefährdet nicht nur die Insassen, sondern auch andere Verkehrsteilnehmer.

Sie finden in unserem Programm für jeden speziellen Bedarf ein großes Angebot an Elementen, mit der Sie Ihr Equipment jeglicher Art und Dimension sicher unterbringen und zugleich schnell darauf zugreifen können.

Aufklappbare Arbeitsplatte



- für die Materialbearbeitung außerhalb des Fahrzeugs
- Arbeitsplatte Buche-Multiplex natur, mehrschichtig und kreuzweise verleimt, geölt
- für Schraubstöcke bis max. 125 mm Backenbreite geeignet

Ausführung	ohne Schraubstock	inkl. Schraubstock mit 125 mm Backenbreite	inkl. Drehteller und Schraubstock mit 125 mm Backenbreite
Abmessungen B x T x H mm	125 x 285 x 895	220 x 285 x 895	240 x 285 x 895
Artikel-Nr.	71220042.19V	71220043.19V	71220044.19V



Gasflaschenset mit Gur



- für den sicheren Transport von Druckgasflasche
- Gurtlänge 1000 mm
- Belastbarkeit bis 500 daN



Ausführung	mit 1 Halteschiene und 1 Ratschenschlossgurt	mit 1 Halteschiene und 1 Ratschenschlossgurt	mit 1 Halteschiene und 1 Ratschenschlossgurt
für Systemtiefe mm	264	376	488
Abmessungen B x T x H mm	21 x 264 x 46	21 x 376 x 46	21 x 488 x 46
Artikel-Nr.	72615001.19V	72615002.19V	72615003.19V

Ausführung	mit 2 Halteschienen und 2 Ratschenschlossgurten	mit 2 Halteschienen und 2 Ratschenschlossgurten	mit 2 Halteschienen und 2 Ratschenschlossgurten
für Systemtiefe mm	488	376	264
Abmessungen B x T x H mm	21 x 488 x 46	21 x 376 x 46	21 x 264 x 46
Artikel-Nr.	72615006.19V	72615005.19V	72615004.19V

Zubehör

Be- und Entlüftungselement für den Fahrzeugboden



- für die Entlüftung im Bodenbereich beim Transport von Druckgasflasche
- Kunststoff: anthrazit
- notwendige Aussparung \varnothing 89 mm
- Aussparung für die Abdeckung am Holzfahzeugboden \varnothing 89 mm
- mit DEKRA Zertifika



Ausführung	Be- und Entlüftungselement
Abmessungen B x T x H mm	110 x 110 x 100
Artikel-Nr.	63502055.19V

Optionen für jeden Bedarf



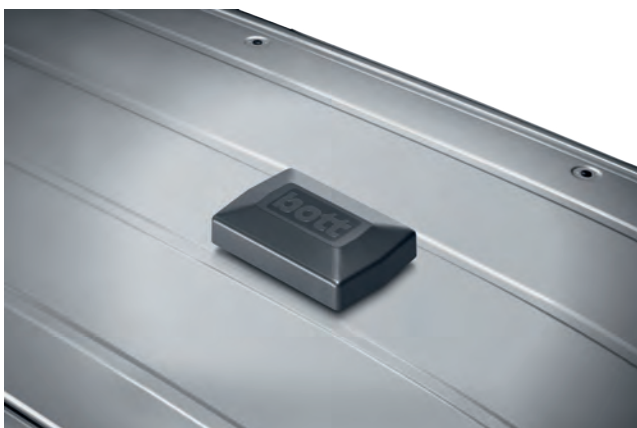
Be- und Entlüftungselement für den Fahrzeugboden



- für die Entlüftung im Bodenbereich beim Transport von Druckgasflasche
- Stahlblech verzinkt
- mit Wasserableitblech und Schacht
- notwendige Aussparung 130 x 130 mm

Abmessungen B x T x H mm	164 x 164 x 80
Artikel-Nr.	08032021

Entlüftungselement für Fahrzeugseite und -dach



- für die Entlüftung im Dach- und Seitenbereich beim Transport von Druckgasflasche
- Kunststoff: anthrazit
- für Aussparung Ø 54 mm
- waschstraßentauglich auf Grund der geringen Bauhöhe
- inkl Befestigungsklammer
- mit DEKRA Zertifika



Ausführung	Entlüftungselement
Abmessungen B x T x H mm	94 x 140 x 40
Artikel-Nr.	63502054.19V

Entlüftungselement für Fahrzeugseite und -dach



- für die Entlüftung im Dach- und Seitenbereich beim Transport von Druckgasflasche
- Kunststoff: schwarz
- für Langloch 76 x 216 mm
- waschstraßentauglich auf Grund der geringen Bauhöhe

Abmessungen B x T x H mm

205 x 355 x 50

Artikel-Nr.

80833215.10V

Gasflaschenschran



- ergonomische Bedienung durch Gasflaschentablar mit Rollauszug
- sichere Lagerung der Gasflasche durch integrierte Ladungssicherungsschiene (-oo-)
- vorschriftsgemäße Lagerung und Transport durch Entlüftungsöffnung im Schrankboden und umlaufende Türdichtung
- zur Montage in ein Systemfeld einer bott vario3 Fahrzeugeinrichtung

Abmessungen B x T x H mm

590 x 366 x 800

Artikel-Nr.

70001001.19V

Einsteckhalterungen



- Aluminium eloxiert
- zur Aufnahme von Dokumenten oder anderem Equipment

Ausführung	Langteile	Langteile	DIN Verbandskästen	DIN A4 hoch	DIN A4 schräg
ab Systemtiefe mm	264	264	264	264	376
Abmessungen B x T x H mm	114 x 114 x 500	76 x 76 x 500	175 x 93 x 230	215 x 85 x 275	256 x 300 x 300
Artikel-Nr.	62530004.97V	62530005.97V	62530003.97V	62530001.97V	62530006.97V



Zubehör

Zurrgurttasche



- ideal für Fahrzeuge mit einer bott vario3 Fahrzeugeinrichtung



Abmessungen B x H mm

300 x 265

Artikel-Nr.

14014066

Optionen für jeden Bedarf



bott vario CarOffice



- praktische Möglichkeit, Büromaterial zu verstauen
- sorgt für Ordnung auf dem Beifahrersitz
- mit zwei Einsteckhaltern für Prospekte, Kataloge und sonstige Dokumente
- schnell zu entnehmende Aufbewahrungsbox für Kleinteile
- aufklappbare, rutschfeste Schreibunterlage mit Magnethalter und integriertem Flaschenhalter
- einfache und sichere Befestigung auf dem Beifahrersitz mit dem Sicherheitsgurt und einem variabel einstellbaren Kopfstützenadapter



Abmessungen B x T x H mm	340 x 520 x 690
Artikel-Nr.	63003098.19V

Dokumentenhalter



- leichter Einsteckhalter aus Kunststoff zur Aufnahme von Unterlagen, Prospekten und schmalen Dokumentenordnern
- DIN A4 Querformat
- inkl. Beschriftungsclip zur Farbcodierung
- Lochbild abgestimmt auf das perfo Lochraster in den bott vario3 Seitenteilen, für schnelle Montage ohne Bohren

Ausführung	DIN A4 Querformat
ab Systemtiefe mm	376
Abmessungen B x T x H mm	340 x 100 x 213
Artikel-Nr.	14014028.19

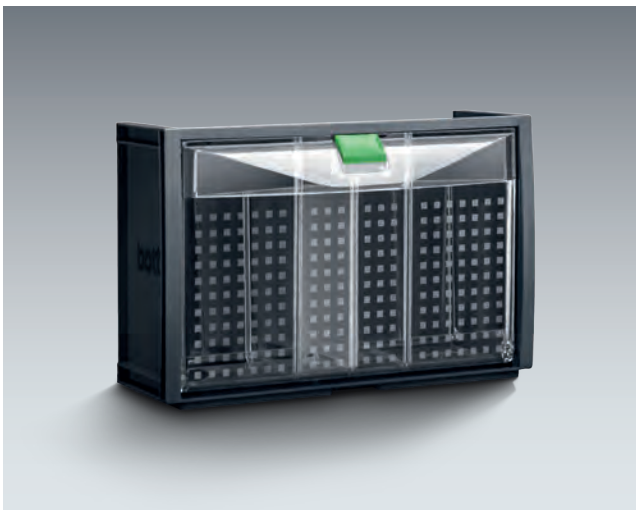
Universal-Halter für Schutzhelme



- universell einstellbar für verschiedene Größen und Formen
- optimiert zur Montage an bott vario3 Seitenteil oder perfo Lochplatten
- Material: Aluminium eloxiert

Abmessungen B x H mm	256 x 281
Artikel-Nr.	63003130.97

TiltBox



- zur Montage an perfo Lochplatten und bott vario3 Seitenteil
- inkl. 1 Trennwand, Belastbarkeit bis 4 kg



Ausführung	TiltBox	TiltBox	Trennwand TiltBox
Verpackungseinheit (VE)	1	8	1
Abmessungen B x T x H mm	304 x 147 x 196	304 x 147 x 196	3 x 106 x 171
Artikel-Nr.	14014060.19V	14014063.19V	14014065

bott vario3 Rundhalter schräg

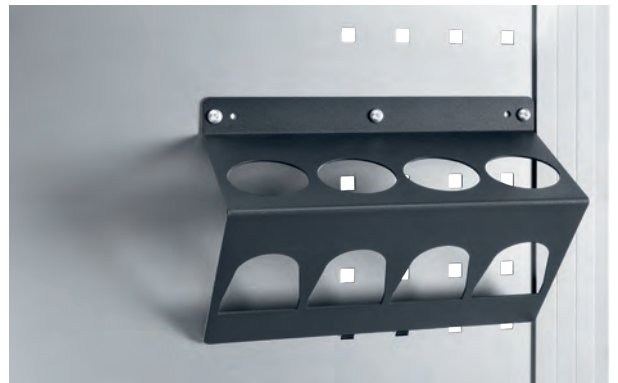
- passend für bott vario3 Fahrzeugeinrichtungen zur Montage an das bott vario3 Seitenteil
- Stahlblech pulverbeschichtet
- Farbe: anthrazitgrau (RAL 7016)



Ausführung	für Dosen bis max. Ø 68 mm
Verpackungseinheit (VE)	1 Stück mit 3 Aufnahmen
Abmessungen B x T x H mm	100 x 230 x 159
Artikel-Nr.	72530003.19V

bott vario3 Rundhalter schräg

- passend für bott vario3 Fahrzeugeinrichtungen zur Montage an das bott vario3 Seitenteil
- Stahlblech pulverbeschichtet
- Farbe: anthrazitgrau (RAL 7016)



Ausführung	für Kartuschen bis max. Ø 50 mm
Verpackungseinheit (VE)	1 Stück mit 4 Aufnahmen
Abmessungen B x T x H mm	100 x 230 x 159
Artikel-Nr.	72530002.19V

Ablagebox für Seitenteil



- zum Verstauen von Kleinteilen und Verbrauchsmaterialien
- passend für bott vario3 Fahrzeugeinrichtungen zur Montage an das bott vario3 Seitenteil
- inkl. Befestigungsmaterial
- Stahlblech pulverbeschichtet
- Farbe: anthrazitgrau (RAL 7016)

für Systemtiefe mm	376	488
Abmessungen B x T x H mm	100 x 376 x 100	100 x 488 x 100
Artikel-Nr.	73003002.19V	73003003.19V

Einsteckhalter mit 2 Pylonen



- Einsteckhalter aus Aluminium eloxiert
- zur Montage an bott vario3 Seitenteile
- 2 Pylonen mit Blink- und Dauerlicht
- Abmessungen Pylone B x T x H: 280 x 280 x 500 mm
- inkl. Aufbewahrungstasche



Abmessungen B x T x H mm	300 x 132 x 310
Artikel-Nr.	63003122.97V

Faltwanne



- Auffangvolumen 30 Liter
- geringer Platzbedarf im zusammengelegten Zustand
- schneller Aufbau durch Klettverschlüsse
- sehr stabil durch integrierte Verstärkungsplatten
- flüssigkeitsdicht und beständig gegen viele Chemikalien und Öl
- ideal auch als Sofortmaßnahmen bei Ölaustritt bei Bau-, Land- und Forstmaschinen oder anderen Leckagen
- Einsteckhalter aus eloxiertem Aluminium zur Montage an das bott vario3 Seitenteil

Ausführung	mit Einsteckhalter
für Systemtiefe mm	488
Abmessungen B x T x H mm	437 x 43 x 600
Artikel-Nr.	72530021.97V

Kofferhalter für Organizer



- Stahlblech lackiert
- Farbe: anthrazitgrau (RAL 7016)

Ausführung	Kofferhalter
ab Systemtiefe mm	376
Abmessungen B x T mm	100 x 371
Artikel-Nr.	72103032.19V

Boxenwanne mit bottBoxen für Fahrzeugtrennwand



- zur Montage direkt an die Fahrzeugtrennwand oder an eine perforierte Lochplatte
- Boxenwanne aus Aluminium
- inkl. 7x bottBox M1

Abmessungen B x T x H mm	920 x 128 x 67
Artikel-Nr.	62533403.19V

Zubehör

Wasserwaagenhalter



- für den Transport von Langteilen wie Wasserwagen bzw. Setzlatten
- zur Montage an bott vario3 Wannen und Langgutwannen
- mit Klettband und Fixierbolzen
- VE 2
- Stahlblech pulverbeschichtet
- Farbe: anthrazitgrau (RAL 7016)

Abmessungen B x T x H mm	94 x 32 x 58
Artikel-Nr.	73508001.19V

Haltegriff



- für den sicheren Einstieg ins Fahrzeug
- zur Montage im Bereich der Schiebe- oder Hecktüren
- Lochabstand 408 mm
- Farben: gelbgrün (RAL 6018) anthrazitgrau (RAL 7016)



Ausführung	gelbgrün	anthrazitgrau
Abmessungen B x T x H mm	40 x 75 x 435	40 x 75 x 435
Artikel-Nr.	80701007.17	80701007.19



Schlauchhalter



- stabiler Halter für Schläuche und Kabel
- zur Montage an perfo Lochplatten oder bott vario3 Seitenteil
- Material: Aluminium-Druckguss
- inkl. Befestigungsmaterial

Ausführung	Schlauchhalter S	Schlauchhalter M	Schlauchhalter L	Schlauchhalter X
ab Systemtiefe mm	264	264	376	376
Abmessungen B x T x H mm	190 x 70 x 145	265 x 105 x 200	350 x 145 x 255	415 x 190 x 305
Artikel-Nr.	14050001	14050002	14050003	14050004

Kanisterfach



- passend für 5 l Kunststoffkanister oder 10 l bzw. 20 l Stahlblechkanister
- für 5 l Kanister: aus Aluminium eloxiert
- für 10 l bzw. 20 l Kanister: aus Stahlblech pulverbeschichtet RAL 7016
- inkl. Klemmschlossgurt zur Sicherung der Kanister im Fahrbetrieb

Ausführung	1x 5 l	1x 10 l / 20 l	3x 10 l / 20 l
Abmessungen B x T x H mm	163 x 311 x 215	173 x 342 x 243	518 x 342 x 243
Artikel-Nr.	63003007.97V	63003008.19V	63003009.19V

Transportwagen



- stabile Konstruktion aus Aluminium und Kunststoff
- Transportplattform ca. B 490 x T 270 mm
- Räder und Transportplattform klappbar / Schiebegriff ausziehbar
- inkl. Gummispannband zur Fixierung des Transportguts
- maximale Belastung 125 kg

Abmessungen B x T x H mm	490 x 60 x 755
Artikel-Nr.	63003026.90V

Transportwagenhalter



- passend für den bott Transportwagen
- zur Montage an Fahrzeugtrennwände und bott vario3 Seitenteile
- inkl. Befestigungsmaterial
- Material: Stahlblech
- Farbe: anthrazitgrau (RAL 7016)

Ausführung	Transportwagenhalter
ab Systemtiefe mm	488
Abmessungen B x T x H mm	500 x 72 x 80
Artikel-Nr.	63502064.19V

Zubehör

Langgutwanne



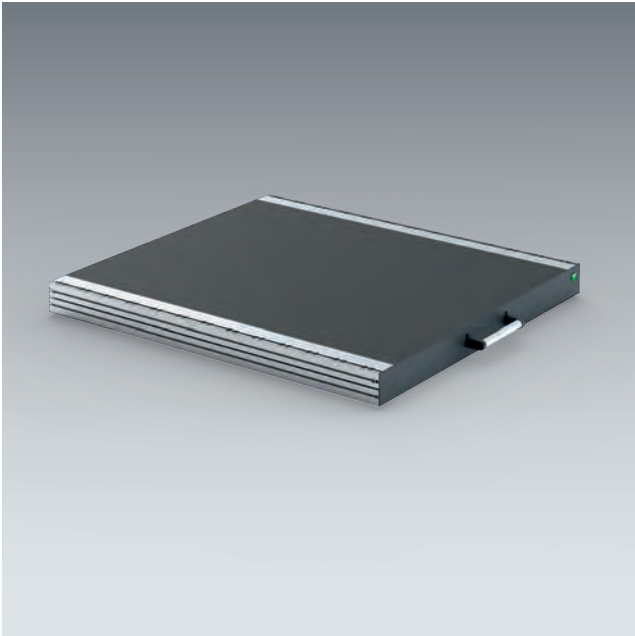
- zur Lagerung und Transport von langen Teilen
- ermöglicht ein bequemes Be- und Entladen von außen, ohne das Fahrzeug zu betreten
- kombinierbar mit Zurrurt C-Lash (-C-) mit Einzelzurrpunkt (-C-) Einbau für eine optimale Ladungssicherung
- Länge stufenlos einstellbar
- Höhe: 100 mm
- Tragfähigkeit: 30 kg

max. Anzahl Einzelzurrpunkt (-C-) Einbau	4	5	7	10
Systemtiefe mm	264	264	264	264
Abmessungen B x T x H mm	2.046 x 264 x 100	2.158 x 264 x 100	2.158 x 264 x 100	3.614 x 264 x 100
Artikel-Nr.	72533172.97V	72533173.97V	72533174.97V	72533175.97V

max. Anzahl Einzelzurrpunkt (-C-) Einbau	4	5	7
Systemtiefe mm	376	376	376
Abmessungen B x T x H mm	2.046 x 376 x 100	2.158 x 376 x 100	2.158 x 376 x 100
Artikel-Nr.	72533176.97V	72533177.97V	72533178.97V



Ladeboden mit Vollauszug



- leichtgängiger Schwerlastauszug mit 200 kg Tragkraft
- ergonomischer Zugang zum Ladegut durch 100% Vollauszug
- die Arretierung im geöffneten Zustand ermöglicht das einfache Be- und Entladen von schweren und sperrigen Gegenständen
- flexible Ladungssicherung durch beidseitig integrierte Ladungssicherungsschienen mit Airline-Profil
- einfache und sichere Bedienung durch großen und ergonomischen Griff
- robuste Konstruktion aus leichtem Aluminium und stabilem Stahlblech, mit rutschhemmender Kunststoffplatte
- kann direkt auf den Fahrzeugboden montiert werden
- Höhe 101 mm

Breite mm	492	492	492
Tiefe mm	716	940	1.388
Abmessung Ladefläche B x T m	420 x 622	420 x 846	420 x 1294
Artikel-Nr.	71220021.19V	71220022.19V	71220023.19V

Breite mm	716	716	716
Tiefe mm	716	940	1.388
Abmessung Ladefläche B x T m	646 x 622	646 x 846	646 x 1294
Artikel-Nr.	71220024.19V	71220025.19V	71220026.19V

Breite mm	940	940	940
Tiefe mm	716	940	1.388
Abmessung Ladefläche B x T m	870 x 622	870 x 846	870 x 1294
Artikel-Nr.	71220027.19V	71220028.19V	71220029.19V

Breite mm	1.164	1.164	1.164
Tiefe mm	716	940	1.388
Abmessung Ladefläche B x T m	1094 x 622	1094 x 846	1094 x 1294
Artikel-Nr.	71220030.19V	71220031.19V	71220032.19V

Schubladeneinteilung

Trenn- und Steckwände

Kleinteileboxen

Kleinste Teile
sicher und übersichtlich
verstaut



Nie wieder suchen

Die Schubladen in der bott vario3 Fahrzeugeinrichtung organisieren Ihr Material perfekt. Sie sorgen für den nötigen Überblick über Werkzeug und Kleinteile und bewahren es sicher auf. So kann im Laderaum auch bei unruhiger Fahrt nichts umherfliegen. Platzieren Sie die Schubladen einfach dort, wo Sie am besten hinkommen und auf das Material schnell zugreifen müssen. Die leichtgängigen und robusten Auszüge bieten eine hohe Tragkraft mit bis zu 70 Kilogramm.

Wir bieten Ihnen viele unterschiedliche Möglichkeiten, die Schubladen im Inneren zu unterteilen. Trenn- und Steckwände strukturieren die Schublade für eine übersichtliche Ordnung. Kleinteileboxen tun das auch, haben aber zusätzlich den Vorteil, dass Sie sie mitsamt dem Inhalt herausnehmen können. So haben Sie immer alles bei der Hand. Sie können die Kleinteileboxen beschriften, so dass Sie stets den Überblick über den Inhalt haben.

Schubladeneinteilung



Trenn- und Steckwände

- Aluminium natur
- je Trenn-/Steckwand 2 Halter
- Höhe 68 mm für Schubladenhöhe 100/125 mm
- Höhe 118 mm für Schubladenhöhe ab 150 mm

Kleinteileboxen

- zur individuellen Einteilung der Schublade
- Ecken abgerundet für leichte Entnahme von kleinen Teilen
- Entnahme einzelner Boxen möglich
- Farbe: lichtgrau (RAL 7035)
- Höhe 68 mm

Schubladeneinteilung



Weitere Lösungen

- Schaumstoffeinlagen für hochwertige Werkzeuge
- Ablagewannen
- Einsätze für Schubladen

Koffersysteme

Verknüpfte Arbeitswelten

Verbindet Werkstatt,
Servicefahrzeug
und Baustelle

Perfekt integriert

Stapelbar

Mit einer Hand
zu bedienen



Systemainer³ verbindet

Mit dem praktischen und robusten Systemkoffer organisieren Sie Kleinteile und Verbrauchsmaterial ordentlich. Im Systemainer³ transportieren Sie alles bequem und sicher zum Einsatzort. In der Fahrzeugeinrichtung lassen sich die Koffer in passende Führungsschienen wie Schubladen hineinschieben. Auch für die bott Betriebs-einrichtungen gibt es entsprechende Einschubschienen, so dass Sie Ihre Systemainer³ sowohl in der Werkstatt als auch im Servicefahrzeug perfekt und übersichtlich unterbringen können.

Der Systemainer³ ist ein weit verbreiteter Marktstandard, der sich ideal in die bott vario3 Fahrzeugeinrichtung integrieren lässt. Festool, Tanos und bott entwickelten das Mobilitätskonzept gemeinsam, um den perfekten Servicekoffer anbieten zu können. Die Koffer sind stapelbar und lassen sich verknüpfen. Der Systemainer³ bietet Ihnen außerdem die Möglichkeit, den Inhalt an der Front mit Labels im Scheckkartenformat zu kennzeichnen.

Koffersysteme



- Optimale Lösungen für alle Anwendungen durch ein breites Produktspektrum und umfangreiches Zubehör.
- Einfache Integration in brett vario3 Fahrzeugeinrichtungen und brett Betriebseinrichtungen durch seitliche Aufnahme für Führungsschienen.
- Effizientes Arbeiten durch ordentliche und übersichtliche Lagerung von Maschinen, Kleinteilen und Verbrauchsmaterialien.
- Maximale Mobilität auf der Baustelle und im Betrieb.
- Alle Koffer der Größe M sind optimal ausgelegt für die brett vario3 Systembreite 478-4, die Koffer der Größe L für die brett vario3 Systembreite 590-5.
- Ideal in Kombination mit dem brett vario3 Koffertablar. Der Vollauszug ermöglicht einen effizienten und uneingeschränkten Zugriff auf den Kofferinhalt, ohne dass der Koffer aus der Fahrzeugeinrichtung entnommen werden muss.



Systainer³

- praktischer und robuster Systemkoffer zum sicheren und ordentlichen Lagern und transportieren von Kleinteilen und Verbrauchsmaterialien
- T-LOC als zentrales Bedienelement: Schließen, Öffnen, Koppeln mit nur einem Dreh
- Kennzeichnungsmöglichkeit durch 2 Steckkartenfächer im genormten Scheckkartenformat an der Front
- stapelbar und verknüpfbar mit allen anderen Systainer Produkten
- Traglast (einfach): 20 kg
- Traglast (im gekoppelten Zustand): 40 kg
- Material: ABS



Systainer³ Organizer

- transparenter Deckel ermöglicht Einblick auf den Inhalt und minimiert die Suchzeiten
- T-LOC als zentrales Bedienelement: Schließen, Öffnen, Koppeln mit nur einem Dreh
- Kennzeichnungsmöglichkeit durch 2 Steckkartenfächer im genormten Scheckkartenformat an der Front
- stapelbar und verknüpfbar mit vielen anderen Systainer Produkten
- Traglast: 20 kg



bott varioCase

- hochwertiger Servicekoffer aus leichtem Aluminium oder robustem Stahlblech
- vielseitiger Einsatz durch umfangreiches Zubehör
- Sicherheit durch automatisches Verriegeln beim Schließen des Deckels
- Traglast: 20 kg

Koffersysteme Systainer³M

Systainer³ M Leerkoffer zur individuellen Bestückung



- praktischer und robuster Systemkoffer zum sicheren und ordentlichen Lagern und Transportieren von Maschinen, Handwerkzeugen, Kleinteilen und Verbrauchsmaterialien
- einfache Integration in bott vario3 Fahrzeugeinrichtungen und bott Betriebseinrichtungen durch seitliche Aufnahmen für Führungsschienen
- T-LOC als zentrales Bedienelement: Schließen, Öffnen, Koppeln mit nur einem Dreh
- Kennzeichnungsmöglichkeit durch 2 Steckkartenfächer im genormten Scheckkartenformat an der Front
- stapelbar und verknüpfbar mit allen anderen Systainer Produkten
- Traglast (einfach): 20 kg
- Traglast (im gekoppelten Zustand): 40 kg
- Material: ABS



Bezeichnung	Systainer ³ M112	Systainer ³ M137	Systainer ³ M187
Ausführung	Tragegriff	Tragegriff	Tragegriff
Bestückung	leer	leer	leer
Abmessungen B x T x H mm	396 x 296 x 112	396 x 296 x 137	396 x 296 x 187
Artikel-Nr.	72520003.19V	72520004.19V	72520005.19V



Bezeichnung	Systainer ³ M237	Systainer ³ M337	Systainer ³ M437
Ausführung	Auszugshilfe	Auszugshilfe	Auszugshilfe
Bestückung	leer	leer	leer
Abmessungen B x T x H mm	396 x 296 x 237	396 x 296 x 337	396 x 296 x 437
Artikel-Nr.	72520006.19V	72520007.19V	72520008.19V

Systainer³ M 112 mit Universaleinlage



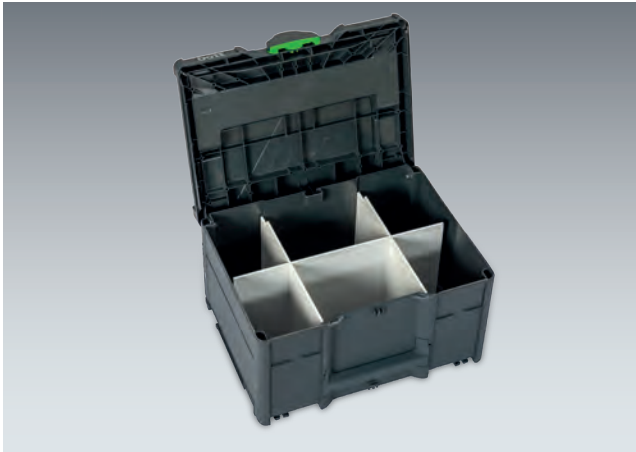
- praktischer und robuster Systemkoffer zum sicheren und ordentlichen Lagern und Transportieren Kleinteilen und Verbrauchsmaterialien
- bestückt mit Universaleinlage mit 10 unterschiedlich großen Fächern und Deckeinlage
- einfache Integration in bott vario3 Fahrzeugeinrichtungen und bott Betriebseinrichtungen durch seitliche Aufnahmen für Führungsschienen
- T-LOC als zentrales Bedienelement: Schließen, Öffnen, Koppeln mit nur einem Dreh
- Kennzeichnungsmöglichkeit durch 2 Steckkartenfächer im genormten Scheckkartenformat an der Front
- stapelbar und verknüpfbar mit allen anderen Systainer Produkten
- Traglast (einfach): 20 kg
- Traglast (im gekoppelten Zustand): 40 kg
- Material: ABS

Bezeichnung	Systainer ³ M112
Bestückung	Universaleinlage mit 10 Fächern
Abmessungen B x T x H mm	396 x 296 x 112
Artikel-Nr.	72520027.19V



Koffersysteme Systainer³M

Systainer³ M mit Fachteiler-Set



- praktischer und robuster Systemkoffer zum sicheren und ordentlichen Lagern und Transportieren von Handwerkzeugen, Kleinteilen und Verbrauchsmaterialien
- bestückt mit Fachteiler-Set, zur Unterteilung des Koffers in bis zu 6 gleichgroße Fächer
- einfache Integration in bott vario3 Fahrzeuginrichtungen und bott Betriebseinrichtungen durch seitliche Aufnahmen für Führungsschienen
- T-LOC als zentrales Bedienelement: Schließen, Öffnen, Koppeln mit nur einem Dreh
- Kennzeichnungsmöglichkeit durch 2 Steckkartenfächer im genormten Scheckkartenformat an der Front
- stapelbar und verknüpfbar mit allen anderen Systainer Produkten
- Traglast (einfach): 20 kg
- Traglast (im gekoppelten Zustand): 40 kg
- Material: ABS

Bezeichnung	Systainer ³ M 237	Systainer ³ M 337	Systainer ³ M 437
Ausführung	Auszugshilfe	Auszugshilfe	Auszugshilfe
Bestückung	Fachteiler-Set	Fachteiler-Set	Fachteiler-Set
Abmessungen B x T x H mm	396 x 296 x 237	396 x 296 x 337	396 x 296 x 437
Artikel-Nr.	72520047.19V	72520048.19V	72520049.19V



Systainer³ M mit Rastereinlage



- praktischer und robuster Systemkoffer zum sicheren und ordentlichen Lagern und Transportieren von Handwerkzeugen, Kleinteilen und Verbrauchsmaterialien
- bestückt mit Bodenpolster, Rastereinlagen (25 mm Raster) und Deckelpolster zum Gestalten von individuellen Einlagen
- einfache Integration in bott vario3 Fahrzeugeinrichtungen und bott Betriebseinrichtungen durch seitliche Aufnahmen für Führungsschienen
- T-LOC als zentrales Bedienelement: Schließen, Öffnen, Koppeln mit nur einem Dreh
- Kennzeichnungsmöglichkeit durch 2 Steckkartenfächer im genormten Scheckkartenformat an der Front
- stapelbar und verknüpfbar mit allen anderen Systainer Produkten
- Traglast (einfach): 20 kg
- Traglast (im gekoppelten Zustand): 40 kg
- Material: ABS

Bezeichnung	Systainer ³ M 112	Systainer ³ M 137	Systainer ³ M 187
Ausführung	Tragegriff	Tragegriff	Tragegriff
Bestückung	1x Kreuzbodenpolster 1x Rastereinlage 1x Deckelpolster	1x Bodenpolster 2x Rastereinlage 1x Deckelpolster	1x Bodenpolster 4x Rastereinlage 1x Deckelpolster
Abmessungen B x T x H mm	396 x 296 x 112	396 x 296 x 137	396 x 296 x 187
Artikel-Nr.	72520038.19V	72520039.19V	72520040.19V

Bezeichnung	Systainer ³ M 237	Systainer ³ M 337	Systainer ³ M 437
Ausführung	Auszugshilfe	Auszugshilfe	Auszugshilfe
Bestückung	1x Bodenpolster 6x Rastereinlage 1x Deckelpolster	1x Bodenpolster 10x Rastereinlage 1x Deckelpolster	1x Bodenpolster 14x Rastereinlage 1x Deckelpolster
Abmessungen B x T x H mm	396 x 296 x 237	396 x 296 x 337	396 x 296 x 437
Artikel-Nr.	72520041.19V	72520042.19V	72520043.19V

Koffersysteme Systainer³M

Systainer³ M mit Spraydoseneinsatz



- praktischer und robuster Systemkoffer zum sicheren und ordentlichen Lagern und Transportieren von Spraydosen
- bestückt mit Spraydoseneinsatz aus EPP, für 14 Dosen mit max. Durchmesser 69 mm
- einfache Integration in bott vario3 Fahrzeugeinrichtungen und bott Betriebseinrichtungen durch seitliche Aufnahmen für Führungsschienen
- T-LOC als zentrales Bedienelement: Schließen, Öffnen, Koppeln mit nur einem Dreh
- Kennzeichnungsmöglichkeit durch 2 Steckkartenfächer im genormten Scheckkartenformat an der Front
- stapelbar und verknüpfbar mit allen anderen Systainer Produkten
- Traglast (einfach): 20 kg
- Traglast (im gekoppelten Zustand): 40 kg
- Material: ABS



Bezeichnung	Systainer ³ M 337	Systainer ³ M 437
Ausführung	Auszugshilfe	Auszugshilfe
Bestückung	Spraydoseneinsatz	Spraydoseneinsatz
Abmessungen B x T x H mm	396 x 296 x 337	396 x 296 x 437
Artikel-Nr.	72520029.19V	72520030.19V



Systainer³ M mit Kartuscheneinsatz



- praktischer und robuster Systemkoffer zum sicheren und ordentlichen Lagern und Transportieren von Kartuschen
- bestückt mit Kartuscheneinsatz aus EPP, für 22 Kartuschen mit max. Durchmesser 51 mm und 15 Kartuschenspitzen
- einfache Integration in bott vario3 Fahrzeugeinrichtungen und bott Betriebseinrichtungen durch seitliche Aufnahmen für Führungsschienen
- T-LOC als zentrales Bedienelement: Schließen, Öffnen, Koppeln mit nur einem Dreh
- Kennzeichnungsmöglichkeit durch 2 Steckkartenfächer im genormten Scheckkartenformat an der Front
- stapelbar und verknüpfbar mit allen anderen Systainer Produkten
- Traglast (einfach): 20 kg
- Traglast (im gekoppelten Zustand): 40 kg
- Material: ABS



Bezeichnung	Systainer ³ M 337	Systainer ³ M 437
Ausführung	Auszugshilfe	Auszugshilfe
Bestückung	Kartuscheneinsatz	Kartuscheneinsatz
Abmessungen B x T x H mm	396 x 296 x 337	396 x 296 x 437
Artikel-Nr.	72520031.19V	72520032.19V



Koffersysteme Systainer³L

Systainer³ L Leerkoffer zur individuellen Bestückung



- praktischer und robuster Systemkoffer zum sicheren und ordentlichen Lagern und Transportieren von Maschinen, Handwerkzeugen, Kleinteilen und Verbrauchsmaterialien
- einfache Integration in bott vario3 Fahrzeugeinrichtungen und bott Betriebseinrichtungen durch seitliche Aufnahmen für Führungsschienen
- T-LOC als zentrales Bedienelement: Schließen, Öffnen, Koppeln mit nur einem Dreh
- Kennzeichnungsmöglichkeit durch 2 Steckkartenfächer im genormten Scheckkartenformat an der Front
- stapelbar und verknüpfbar mit allen anderen Systainer Produkten
- Traglast (einfach): 20 kg
- Traglast (im gekoppelten Zustand): 40 kg
- Material: ABS



Bezeichnung	Systainer ³ L 137	Systainer ³ L 187	Systainer ³ L 237
Ausführung	Tragegriff	Tragegriff	Auszugshilfe
Bestückung	leer	leer	leer
Abmessungen B x T x H mm	508 x 296 x 137	508 x 296 x 187	508 x 296 x 237
Artikel-Nr.	72520009.19V	72520010.19V	72520011.19V

Systainer³ L 137 mit Universaleinlage



- praktischer und robuster Systemkoffer zum sicheren und ordentlichen Lagern und Transportieren Kleinteilen und Verbrauchsmaterialien
- bestückt mit Universaleinlage mit 6 unterschiedlich großen Fächern und Deckeinlage
- einfache Integration in bott vario3 Fahrzeugeinrichtungen und bott Betriebseinrichtungen durch seitliche Aufnahmen für Führungsschienen
- T-LOC als zentrales Bedienelement: Schließen, Öffnen, Koppeln mit nur einem Dreh
- Kennzeichnungsmöglichkeit durch 2 Steckkartenfächer im genormten Scheckkartenformat an der Front
- stapelbar und verknüpfbar mit vielen anderen Systainer Produkten
- Traglast (einfach): 20 kg
- Traglast (im gekoppelten Zustand): 40 kg
- Material: ABS

Bezeichnung	Systainer ³ L 137
Bestückung	Universaleinlage mit 6 Fächern
Abmessungen B x T x H mm	508 x 296 x 137
Artikel-Nr.	72520028.19V



Koffersysteme Systainer³L

Systainer³ L mit Rastereinlage



- praktischer und robuster Systemkoffer zum sicheren und ordentlichen Lagern und Transportieren von Handwerkzeugen, Kleinteilen und Verbrauchsmaterialien
- bestückt mit Bodenpolster, Rastereinlagen (25mm Raster) und Deckelpolster zum Gestalten von individuellen Einlagen
- einfache Integration in bott vario3 Fahrzeugeinrichtungen und bott Betriebseinrichtungen durch seitliche Aufnahmen für Führungsschienen
- T-LOC als zentrales Bedienelement: Schließen, Öffnen, Koppeln mit nur einem Dreh
- Kennzeichnungsmöglichkeit durch 2 Steckkartenfächer im genormten Scheckkartenformat an der Front
- stapelbar und verknüpfbar mit vielen anderen Systainer Produkten
- Traglast (einfach): 20 kg
- Traglast (im gekoppelten Zustand): 40 kg
- Material: ABS



Bezeichnung	Systainer ³ L 137	Systainer ³ L 187	Systainer ³ L 237
Ausführung	Tragegriff	Tragegriff	Auszugshilfe
Bestückung	1x Bodenpolster 2x Rastereinlage 1x Deckelpolster	1x Bodenpolster 4x Rastereinlage 1x Deckelpolster	1x Bodenpolster 6x Rastereinlage 1x Deckelpolster
Abmessungen B x T x H mm	508 x 296 x 137	508 x 296 x 187	508 x 296 x 237
Artikel-Nr.	72520044.19V	72520045.19V	72520046.19V

Systainer³ Organizer Leerkoffer zur individuellen Bestückung



- praktischer und robuster Systemkoffer zum sicheren und ordentlichen Lagern und Transportieren von Kleinteilen und Verbrauchsmaterialien
- transparenter Deckel ermöglicht Einblick auf den Inhalt und minimiert die Suchzeiten
- einfache Integration in bott vario3 Fahrzeugeinrichtungen und bott Betriebseinrichtungen durch seitliche Aufnahmen für Führungsschienen
- T-LOC als zentrales Bedienelement: Schließen, Öffnen, Koppeln mit nur einem Dreh
- Kennzeichnungsmöglichkeit durch 2 Steckkartenfächer im genormten Scheckkartenformat an der Front
- stapelbar und verknüpfbar mit vielen anderen Systainer Produkten
- Traglast: 20 kg



Bezeichnung	Systainer ³ Organizer M 89	Systainer ³ Organizer L 89
Bestückung	leer	leer
Abmessungen B x T x H mm	396 x 296 x 89	508 x 296 x 89
Artikel-Nr.	72520001.19V	72520002.19V



Koffersysteme Systainer³Organizer M + L

Systainer³ Organizer mit Kleinteileboxen



- praktischer und robuster Systemkoffer zum sicheren und ordentlichen Lagern und Transportieren von Kleinteilen und Verbrauchsmaterialien
- bestückt mit Kleinteileboxen
- transparenter Deckel ermöglicht Einblick auf den Inhalt und minimiert die Suchzeiten
- einfache Integration in bott vario3 Fahrzeuginrichtungen und bott Betriebseinrichtungen durch seitliche Aufnahmen für Führungsschienen
- T-LOC als zentrales Bedienelement: Schließen, Öffnen, Koppeln mit nur einem Dreh
- Kennzeichnungsmöglichkeit durch 2 Steckkartenfächer im genormten Scheckkartenformat an der Front
- stapelbar und verknüpfbar mit vielen anderen Systainer Produkten
- Traglast: 20 kg



Bezeichnung	Systainer ³ Organizer M 89	Systainer ³ Organizer M 89	Systainer ³ Organizer M 89
Bestückung	12 Boxen	18 Boxen	28 Boxen
Abmessungen B x T x H mm	396 x 296 x 89	396 x 296 x 89	396 x 296 x 89
Artikel-Nr.	72520021.19V	72520022.19V	72520023.19V



Bezeichnung	Systainer ³ Organizer L 89	Systainer ³ Organizer L 89	Systainer ³ Organizer L 89
Bestückung	13 Boxen	20 Boxen	33 Boxen
Abmessungen B x T x H mm	508 x 296 x 89	508 x 296 x 89	508 x 296 x 89
Artikel-Nr.	72520024.19V	72520025.19V	72520026.19V

varioCase M leer



- leichter und hochwertiger Servicekoffer zur individuellen Bestückung
- einfache Integration in bott vario3 Fahrzeugeinrichtungen und bott Betriebseinrichtungen durch seitliche Aufnahmen für Führungsschienen
- Sicherheit durch automatisches Verriegeln beim Schließen des Deckels
- Traglast: 20 kg
- Material: eloxiertes Aluminium



Bezeichnung	varioCase M 84	varioCase M135
Bestückung	leer	leer
Abmessungen B x T x H mm	396 x 337 x 84	396 x 337 x 135
Artikel-Nr.	72511001.97V	72511003.97V

varioCase M leer



- robuster und hochwertiger Servicekoffer zur individuellen Bestückung
- einfache Integration in bott vario3 Fahrzeugeinrichtungen und bott Betriebseinrichtungen durch seitliche Aufnahmen für Führungsschienen
- Sicherheit durch automatisches Verriegeln beim Schließen des Deckels
- Traglast: 20 kg
- Material: pulverbeschichtetes Stahlblech
- Farbe: anthrazitgrau (RAL 7016)



Bezeichnung	varioCase M 84	varioCase M135
Bestückung	leer	leer
Abmessungen B x T x H mm	396 x 337 x 84	396 x 337 x 135
Artikel-Nr.	72511005.19V	72511007.19V

Koffersysteme varioCase M

varioCase M mit Trenn- und Steckwänden



- leichter und hochwertiger Servicekoffer bestückt mit Trenn- und Steckwänden
- zur ordentlichen und übersichtlichen Lagerung von Werkzeug und Verbrauchsmaterial
- einfache Integration in bott vario3 Fahrzeugeinrichtungen und bott Betriebseinrichtungen durch seitliche Aufnahmen für Führungsschienen
- Sicherheit durch automatisches Verriegeln beim Schließen des Deckels
- Traglast: 20 kg
- Material: eloxiertes Aluminium



Bezeichnung	varioCase M 84	varioCase M135
Bestückung	2x Trennwand / 5x Steckwand	2x Trennwand / 5x Steckwand
Abmessungen B x T x H mm	396 x 337 x 84	396 x 337 x 135
Artikel-Nr.	72511013.97V	72511015.97V

varioCase M mit Trenn- und Steckwänden



- robuster und hochwertiger Servicekoffer bestückt mit Trenn- und Steckwänden
- zur ordentlichen und übersichtlichen Lagerung von Werkzeug und Verbrauchsmaterial
- einfache Integration in bott vario3 Fahrzeugeinrichtungen und bott Betriebseinrichtungen durch seitliche Aufnahmen für Führungsschienen
- Sicherheit durch automatisches Verriegeln beim Schließen des Deckels
- Traglast: 20 kg
- Material: pulverbeschichtetes Stahlblech
- Farbe: anthrazitgrau (RAL 7016)



Bezeichnung	varioCase M 84	varioCase M135
Bestückung	2x Trennwand / 5x Steckwand	2x Trennwand / 5x Steckwand
Abmessungen B x T x H mm	396 x 337 x 84	396 x 337 x 135
Artikel-Nr.	72511014.19V	72511016.19V

varioCase M 84 mit Boxensortimenten



- leichter und hochwertiger Servicekoffer bestückt mit Kleinteileboxen
- zur ordentlichen und übersichtlichen Lagerung von Kleinteilen und Verbrauchsmaterial
- einfache Integration in bott vario3 Fahrzeugeinrichtungen und bott Betriebseinrichtungen durch seitliche Aufnahmen für Führungsschienen
- Sicherheit durch automatisches Verriegeln beim Schließen des Deckels
- Traglast: 20 kg
- Material: eloxiertes Aluminium



Bezeichnung	varioCase M 84	varioCase M 84	varioCase M 84	varioCase M 84
Bestückung	11 Boxen	17 Boxen	24 Boxen	32 Boxen
Abmessungen B x T x H mm	396 x 337 x 84	396 x 337 x 84	396 x 337 x 84	396 x 337 x 84
Artikel-Nr.	72511017.97V	72511018.97V	72511020.97V	72511021.97V

varioCase M 84 mit Boxensortimenten



- robuster und hochwertiger Servicekoffer bestückt mit Kleinteileboxen
- zur ordentlichen und übersichtlichen Lagerung von Kleinteilen und Verbrauchsmaterial
- einfache Integration in bott vario3 Fahrzeugeinrichtungen und bott Betriebseinrichtungen durch seitliche Aufnahmen für Führungsschienen
- Sicherheit durch automatisches Verriegeln beim Schließen des Deckels
- Traglast: 20 kg
- Material: pulverbeschichtetes Stahlblech
- Farbe: anthrazitgrau (RAL 7016)

Bezeichnung	varioCase M 84
Bestückung	17 Boxen
Abmessungen B x T x H mm	396 x 337 x 84
Artikel-Nr.	72511019.19V

Koffersysteme varioCase M

varioCase M 135 mit Boxensortimenten



- leichter und hochwertiger Servicekoffer bestückt mit Kleinteileboxen
- zur ordentlichen und übersichtlichen Lagerung von Kleinteilen und Verbrauchsmaterial
- viel Stauraum durch zweite Lagerebene mit Boxentray
- einfache Integration in bott vario3 Fahrzeugeinrichtungen und bott Betriebseinrichtungen durch seitliche Aufnahmen für Führungsschienen
- Sicherheit durch automatisches Verriegeln beim Schließen des Deckels
- Traglast: 20 kg
- Material: eloxiertes Aluminium

Bezeichnung	varioCase M 135
Bestückung	33 Boxen mit Boxentray
Abmessungen B x T x H mm	396 x 337 x 135
Artikel-Nr.	72511022.97V

varioCase M 84 mit Düseneinsatz



- leichter und hochwertiger Servicekoffer bestückt mit Düseneinsatz und Kleinteileboxen
- zur sicheren und übersichtlichen Lagerung von Brennerdüsen
- einfache Integration in bott vario3 Fahrzeugeinrichtungen und bott Betriebseinrichtungen durch seitliche Aufnahmen für Führungsschienen
- Sicherheit durch automatisches Verriegeln beim Schließen des Deckels
- Traglast: 20 kg
- Material: eloxiertes Aluminium

Bezeichnung	varioCase M 84
Bestückung	Düseninsatz und 2 Kleinteileboxen
Abmessungen B x T x H mm	396 x 337 x 84
Artikel-Nr.	72511029.97V

varioCase L leer



- leichter und hochwertiger Servicekoffer zur individuellen Bestückung
- einfache Integration in bott vario3 Fahrzeugeinrichtungen und bott Betriebseinrichtungen durch seitliche Aufnahmen für Führungsschienen
- Sicherheit durch automatisches Verriegeln beim Schließen des Deckels
- Traglast: 20 kg
- Material: eloxiertes Aluminium



Bezeichnung	varioCase L 84	varioCase L 135
Bestückung	leer	leer
Abmessungen B x T x H mm	508 x 337 x 84	508 x 337 x 135
Artikel-Nr.	72511002.97V	72511004.97V

varioCase L leer



- robuster und hochwertiger Servicekoffer zur individuellen Bestückung
- einfache Integration in bott vario3 Fahrzeugeinrichtungen und bott Betriebseinrichtungen durch seitliche Aufnahmen für Führungsschienen
- Sicherheit durch automatisches Verriegeln beim Schließen des Deckels
- Traglast: 20 kg
- Material: pulverbeschichtetes Stahlblech
- Farbe: anthrazitgrau (RAL 7016)



Bezeichnung	varioCase L 84	varioCase L 135
Bestückung	leer	leer
Abmessungen B x T x H mm	508 x 337 x 84	508 x 337 x 135
Artikel-Nr.	72511006.19V	72511008.19V

Koffersysteme varioCase L

varioCase L mit Trenn- und Steckwänden



- leichter und hochwertiger Servicekoffer bestückt mit Trenn- und Steckwänden
- zur ordentlichen und übersichtlichen Lagerung von Werkzeug und Verbrauchsmaterial
- einfache Integration in bott vario3 Fahrzeugeinrichtungen und bott Betriebseinrichtungen durch seitliche Aufnahmen für Führungsschienen
- Sicherheit durch automatisches Verriegeln beim Schließen des Deckels
- Traglast: 20 kg
- Material: eloxiertes Aluminium



Bezeichnung	varioCase L 84	varioCase L 135
Bestückung	3x Trennwand / 6x Steckwand	3x Trennwand / 6x Steckwand
Abmessungen B x T x H mm	508 x 337 x 84	508 x 337 x 135
Artikel-Nr.	72511009.97V	72511011.97V

varioCase L mit Trenn- und Steckwänden



- robuster und hochwertiger Servicekoffer bestückt mit Trenn- und Steckwänden
- zur ordentlichen und übersichtlichen Lagerung von Werkzeug und Verbrauchsmaterial
- einfache Integration in bott vario3 Fahrzeugeinrichtungen und bott Betriebseinrichtungen durch seitliche Aufnahmen für Führungsschienen
- Sicherheit durch automatisches Verriegeln beim Schließen des Deckels
- Traglast: 20 kg
- Material: pulverbeschichtetes Stahlblech
- Farbe: anthrazitgrau (RAL 7016)



Bezeichnung	varioCase M 84	varioCase M135
Bestückung	3x Trennwand / 6x Steckwand	3x Trennwand / 6x Steckwand
Abmessungen B x T x H mm	508 x 337 x 84	508 x 337 x 135
Artikel-Nr.	72511010.19V	72511012.19V

varioCase L 84 mit Boxensortimenten



- leichter und hochwertiger Servicekoffer bestückt mit Kleinteileboxen
- zur ordentlichen und übersichtlichen Lagerung von Kleinteilen und Verbrauchsmaterial
- einfache Integration in bott vario3 Fahrzeugeinrichtungen und bott Betriebseinrichtungen durch seitliche Aufnahmen für Führungsschienen
- Sicherheit durch automatisches Verriegeln beim Schließen des Deckels
- Traglast: 20 kg
- Material: eloxiertes Aluminium



Bezeichnung	varioCase L 84	varioCase L 84	varioCase L 84	varioCase L 84
Bestückung	12 Boxen und Werkzeugfach	17 Boxen und Werkzeugfach	24 Boxen und Werkzeugfach	32 Boxen und Werkzeugfach
Abmessungen B x T x H mm	508 x 337 x 84	508 x 337 x 84	508 x 337 x 84	508 x 337 x 84
Artikel-Nr.	72511023.97V	72511024.97V	72511026.97V	72511027.97V

varioCase L 84 mit Boxensortimenten



- robuster und hochwertiger Servicekoffer bestückt mit Kleinteileboxen
- zur ordentlichen und übersichtlichen Lagerung von Kleinteilen und Verbrauchsmaterial
- einfache Integration in bott vario3 Fahrzeugeinrichtungen und bott Betriebseinrichtungen durch seitliche Aufnahmen für Führungsschienen
- Sicherheit durch automatisches Verriegeln beim Schließen des Deckels
- Traglast: 20 kg
- Material: pulverbeschichtetes Stahlblech
- Farbe: anthrazitgrau (RAL 7016)

Bezeichnung	varioCase L 84
Bestückung	17 Boxen und Werkzeugfach
Abmessungen B x T x H mm	508 x 337 x 84
Artikel-Nr.	72511025.19V

Koffersysteme varioCase L

varioCase L 135 mit Boxensortimenten



- leichter und hochwertiger Servicekoffer bestückt mit Kleinteileboxen
- zur ordentlichen und übersichtlichen Lagerung von Kleinteilen und Verbrauchsmaterial
- viel Stauraum durch zweite Lagerebene mit Boxentray
- einfache Integration in bott vario3 Fahrzeugeinrichtungen und bott Betriebseinrichtungen durch seitliche Aufnahmen für Führungsschienen
- Sicherheit durch automatisches Verriegeln beim Schließen des Deckels
- Traglast: 20 kg
- Material: eloxiertes Aluminium

Bezeichnung	varioCase L 135
Bestückung	34 Boxen mit Boxentray und Werkzeugfach
Abmessungen B x T x H mm	508 x 337 x 135
Artikel-Nr.	72511028.97V

varioCase L 84 mit Düseneinsatz



- leichter und hochwertiger Servicekoffer bestückt mit Düseneinsatz und Kleinteileboxen
- zur sicheren und übersichtlichen Lagerung von Brennerdüsen
- einfache Integration in bott vario3 Fahrzeugeinrichtungen und bott Betriebseinrichtungen durch seitliche Aufnahmen für Führungsschienen
- Sicherheit durch automatisches Verriegeln beim Schließen des Deckels
- Traglast: 20 kg
- Material: eloxiertes Aluminium

Bezeichnung	varioCase L 84
Bestückung	Düseninsatz, 2 Kleinteileboxen und Werkzeugfach
Abmessungen B x T x H mm	508 x 337 x 84
Artikel-Nr.	72511030.97V

Koffersysteme varioCase L



vario3



perfo

Ordnung am Arbeitsplatz

Schneller Zugriff auf
Werkzeug und Kleinteile

Ein System - das Original



Übersicht für Voraussicht

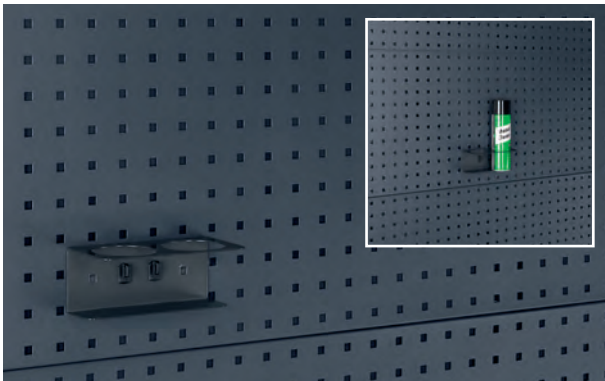
Für Effizienz und Ordnung am Arbeitsplatz sorgt unser Lochwandsystem perfo. Die systematische Bereitstellung von Werkzeug und Kleinteilen gewährleistet einen schnellen Zugriff darauf. perfo bietet ein einheitliches System mit zahlreichen unterschiedlichen Haken und Werkzeughaltern.

In der bott vario3 Fahrzeugeinrichtung ist das perfo Raster standardisiert an den Seitenteilen vorhanden. Zusätzlich lassen sich die Fahrzeuginnenwandverkleidung oder Fahrzeugtrennwände mit perfo Raster versehen.

Des Weiteren lassen sich perfo Lochplatten an cubio Schränken und Werkstattwagen integrieren. Unsere perfo Lochplatten eignen sich insbesondere für die Montage an der Wand oder an der Werkbank. Darüber hinaus bieten freistehende perfo Racks und perfo Mobile viele Möglichkeiten, Werkzeug und Material flexibel zu positionieren.

perfo Rundhalter

- Stahlblech pulverbeschichtet, anthrazitgrau RAL 7016
- mit 2 Aufnahmen, max. Ø 70 mm



Verpackungseinheit (VE)	1
Abmessungen B x T x H mm	175 x 87 x 70
Artikel-Nr.	14021053.19V

perfo Wasserspendeset

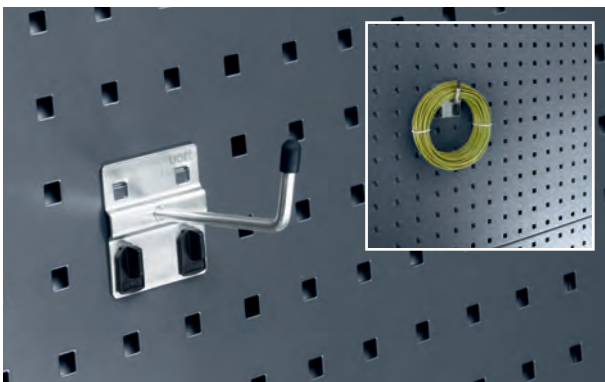
- 10 Liter Fassungsvermögen
- Auslaufhahn unten am Kanister
- mit Aluminiumkonsole und Befestigungsgurt



Verpackungseinheit (VE)	1
Abmessungen B x T x H mm	370 x 185 x 375
Artikel-Nr.	63003059.19V

perfo Haken plus

- mit breiter Grundplatte
- erhöhtes Hakenende (35 mm)



Verpackungseinheit (VE)	5	5	5
Abmessungen B x T x H mm	60 x 25 x 60	60 x 50 x 60	60 x 75 x 60
Artikel-Nr.	14001117	14001119	14001121

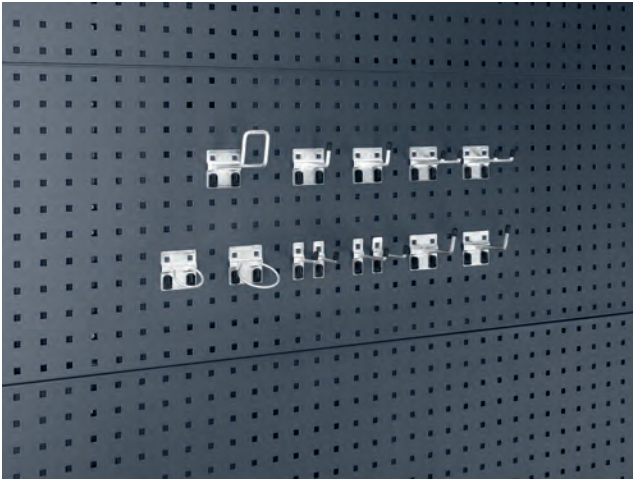
perfo Papierrollenhalter selbst sichernd

- für Papierrollen max. 260 mm breit, Ø 280 mm
- inklusive 1 Papierrolle



Ausführung	Papierrollenhalter	Papierrolle
Verpackungseinheit (VE)	1	12
Abmessungen B x T x H mm	315 x 185 x 180	200 x 130 x 130
Artikel-Nr.	63003058.19V	63003074.90V

perfo Haltersortimente

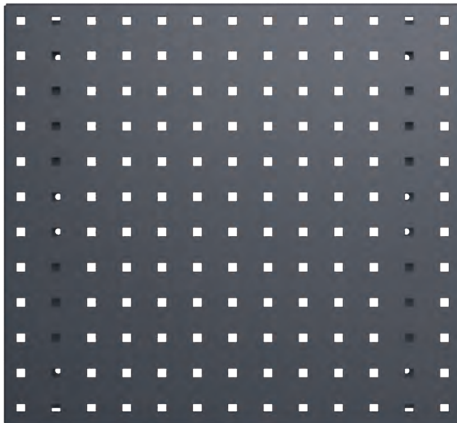


- Inhalt
- 2 Haken T 50 mm
- 2 Haken T 75 mm
- 2 Haken plus T 50 mm
- 2 Haken plus T 75 mm
- 2 Doppelhaken 75 mm
- 1 Bügelhaken 100 mm
- 1 Rundhalter 40 mm
- 1 Rundhalter 60 mm
- 1 Montageschlüssel

Artikel-Nr.

14030215

perfo Lochplatten



- hohe Stabilität durch seitliche Umkantung
- zusätzliche Verstärkungsprofile an der Rückseit
- Lochung: 9,2 x 9,2 mm, Lochabstand: 38,1 mm
- formschlüssige Verbindung vom Werkzeugträger zur Trägerplatte
- Rastermaß bleibt über den Plattenstoß bei mehreren Platten erhalten

Abmessungen B x T x H mm	495 x 13 x 457	991 x 13 x 457	1.486 x 13 x 457	1.981 x 13 x 457
Artikel-Nr.	14025115.19	14025117.19	14025118.19	14025119.19

Pick-Up



Mercedes-Benz X-Klasse

Das Unterflurmodul von bott unterteilt den Laderaum in zwei Ebenen. Auf diese Weise erhält Ihr Pick-Up eine größere Nutzfläche. Die voll ausziehbaren Schublade lassen sich mit bis zu 50 kg belasten und können nach Bedarf eingeteilt werden. Integrierte Längszurrschienen bieten flexible Möglichkeiten, die Ladung zu sichern.

Ladungssicherungsgurtnetz



- Ladungssicherungsnetz aus bott Gurtband in anthrazitgrau
- geprüft in Anlehnung an VDI 2700
- Maschenweite 150 x 150 mm
- Belastbarkeit bis 800 daN
- umlaufender Ratschengurt

Ausführung	4x Haken
Abmessungen B x T mm	3000 x 1900
Artikel-Nr.	62627005.19V

Unterflurmodul für den Pick-Up mit Doppelkabine und Ha dtop



- Zurrschienen auf der Abdeckplatte
- Hohes Stauraumvolumen
- Schubladen mit Vollauszug
- Diebstahlschutz, da das untergebrachte Material für Außenstehende nicht sichtbar ist
- ein Hardtopaufsatz auf der Ladefläche ist zwingend notwendig, da die Bauteile nicht witterungsbeständig sind



Baujahr	2017
Radstand mm	3150
Bauhöhe	260
Anzahl Schubladen Heck mm	2x 200
Artikel-Nr.	70010020.19V
	Weitere Varianten auf Anfrage verfügbar.

bottTainer mit Klappdeckel für Pick-Up Fahrzeuge



- kompakte Transportbox für alle gängigen Pick-Up Modelle
- Deckel aus rutschfestem Aluminium-Riffelblech
- Gasdruckfeder zum sicheren Offenhalten des Deckels
- sichere Verwahrung des Transportguts durch robustes Schloss

Außenabmessungen B x T x H mm	1030 x 650 x 600
Traglast kg	200
Gewicht kg	38
Artikel-Nr.	60020009.51M

bottTainer

Diebstahlschutz

Schneller und
ergonomischer Zugriff

Optimale
Stauraumorganisation



Stauraumorganisation

Der bottTainer eignet sich hervorragend für die Stauraumorganisation und Ladungssicherung auf der offenen Ladefläche. Durch die unterteilten Staufächer haben Sie auf Ihrer Pritsche stets einen guten Überblick über Ihr Equipment. Der schnelle und ergonomische Zugriff auf Ihr Material und Werkzeug ist jederzeit möglich. Dafür sorgen die Schubladen im Inneren, die mit Türen oder einem Rollladen gesichert und geschützt sind.

Die robuste Rahmenkonstruktion bietet dem bottTainer eine hohe Stabilität. Die Dichtungen sorgen dafür, dass Ihr Equipment vor Spritzwasser verschont und damit

trocken bleibt. Mit den widerstandsfähigen Schlössern ist Ihr Transportgut immer gegen Diebstahl geschützt. Sie können aus vielen verschiedenen vorkonfigurierte Varianten des bottTainer auswählen. Oder Sie lassen ihn sich individuell nach Ihren eigenen Vorstellungen von uns konfigurieren.



Stabilität

- hohe Stabilität durch robuste Rahmenkonstruktion
- strapazierfähige Oberflächen: Seiten und Boden in Stahlblech verzinkt
- Korpus mit Kantenschutzprofile

Ordnung und Komfort

- optimale Stauraumorganisation durch Ausbau mit bott vario Systembauteilen
- Schubladeneinteilungen für die übersichtliche Lagerung von Kleinteilen
- schneller Zugriff auf das wichtigste Equipment über seitliche Türen, Rollladen, Innenschubladen ohne Besteigen der Pritsche

Vielseitigkeit

- vielseitige Ausführungen mit Deckel in Alu-Riffelblech oder Rollladen aus Aluminium
- verschiedene Stauraumaufteilungen und Konfiguratione
- individuelle Konfiguration alte nativ zu Kompletvarianten möglich

Schutz und Sicherheit

- einfache Ladungssicherung auf der Pritsche
- hoher Witterungs- und Spritzwasserschutz für Werkzeug und Material
- Diebstahlschutz für das Transportgut durch abschließbare Zweipunktverriegelung
- Stellfüße garantieren Schutz vor Standnässe

bottTainer mit Klappdeckel



- Deckel aus rutschfestem Aluminium-Riffelblech
- Gasdruckfeder zum sicheren Offenhalten des Deckels
- sichere Verwahrung des Transportguts durch Zweifach-Verriegelung mit robusten Schlössern

Außenabmessungen B x T x H mm	1750 x 650 x 760	1930 x 650 x 760
Traglast kg	200	200
Gewicht kg	63	69
Artikel-Nr.	60020001.51M	60020002.51M

bottTainer mit Klappdeckel und Zwischenboden



- Deckel aus rutschfestem Aluminium-Riffelblech
- bestückt mit 2-teiligem, herausnehmbarem Zwischenboden
- Gasdruckfeder zum sicheren Offenhalten des Deckels
- sichere Verwahrung des Transportguts durch Zweifach-Verriegelung mit robusten Schlössern

Außenabmessungen B x T x H mm	1750 x 650 x 760	1930 x 650 x 760
Traglast kg	300	300
Gewicht kg	71	77
Artikel-Nr.	60020003.51M	60020004.51M

bottTainer Trennwand für Zwischenboden



- Trennwand zur Positionierung oberhalb des Zwischenbodens

Artikel-Nr.	63001110.98V
--------------------	---------------------

bottTainer mit Türen und Zwischenboden



- Deckel aus rutschfestem Aluminium-Riffelblech
- mögliche Ausführungen:
links und rechts mit je 1 hohen Tür bzw. je 2 übereinander liegenden Türen mit robusten Schlössern
- fest verschraubter Zwischenboden zwischen den Ebenen
- obere Tür auch bei geschlossener Bordwand zu öffnen
- unteres Fach optional mit Schubladen bestückbar
- inkl. Trennwand zum Unterteilen des oberen Fachs

Schubladenset*	Normallast 40 kg	Schwerlast 50 kg
Abmessungen B x T x H mm	1x 175x540 / 1x 300x540	1x 175x795 / 1x 300x795
Artikel-Nr.	60022011.19M	60022012.19M

Außenabmessungen B x T x H mm	1750 x 630 x 1130	1750 x 630 x 1130	1930 x 630 x 1130	1930 x 630 x 1130
Ausführung	4 Türen	2 Türen	4 Türen	2 Türen
Traglast kg	300	300	300	300
Gewicht kg	99	98	106	105
Artikel-Nr.	60022001.51M	60022003.51M	60022002.51M	60022004.51M

bottTainer mit Rollläden



- wetterfester und abschließbarer Rollläden aus robustem Aluminium
- schneller Zugriff auf den kompletten Nutzraum



Außenabmessungen B x T x H mm	1365 x 710 x 910
Ausführung	Klappenboden, bottBoxen-Tablar mit bottBoxen
Gewicht kg	76
Artikel-Nr.	60021011.51M

bottTainer Kranösen



- 4 Kranösen für den schnellen mobilen Transport
- pulverbeschichtet
- Farbe: tiefschwarz (RAL 9005)
- inkl. Befestigungsmaterial

Artikel-Nr.	90099590.63
--------------------	--------------------

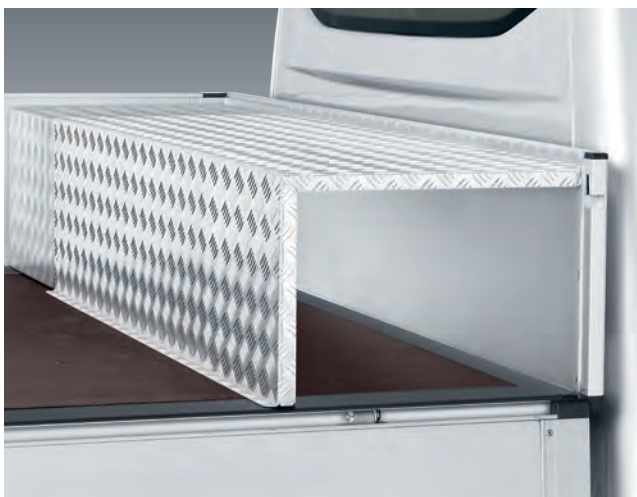
bottTainer Staplersockel



- Staplersockel für den schnellen mobilen Transport
- verzinkt
- inkl. Befestigungsset

für bottTainer	mit Deckel	mit Rollladen
Abmessungen T x H mm	650 x 130	710 x 130
Artikel-Nr.	60020018.51M	60021006.51M

bott Pritschenstaufach



- zur Montage auf der Pritsche für schnelle und einfache Ladungssicherung
- zum Transport von Schaufeln, Besen und anderem Werkzeug
- Breite variabel einstellbar von 1700 - 2136 mm, dadurch passend für nahezu alle Pritschen
- robuste Konstruktion aus wetterbeständigem Aluminium-Riffelblech, wird seitlich über Bordwand geschlossen



Ausführung	Pritschenstaufach	Befestigungsmaterial
Abmessungen B x T x H mm	1700 - 2136 x 622 x 382	
Artikel-Nr.	60020029.98V	90099667

Ladungssicherungsgewebe für Pritschenfahrzeuge



- zur Sicherung von Ladung auf der Pritsche
- besonders gut geeignet für loses oder unförmiges Transportgut
- Diebstahlschutz durch blickdichtes Gewebe
- geprüft in Anlehnung an VDI 2700
- Belastbarkeit bis 200 daN
- Farbe: anthrazitgrau
- 4 Gewebeabmessungen für alle gängigen Pritschengrößen
- inkl. Zurrösen für die Bordwand



Pritschenlänge	2100-2650	2650-3200	3200-3750	3750-4300
Ausführung Gewebe	S	M	L	XL
Artikel-Nr.	62627015.19V	62627016.19V	62627017.19V	62627018.19V



„In dem bottTainer ist mein ganzes Werkzeug sicher aufgehoben. Ich hab auf meiner Pritsche immer alles dabei, was ich auf der Baustelle brauche. Es bleibt trocken und sauber verstaut. Außerdem ist er abgeschlossen. Diebe haben also keine Chance.“





Falls Sie Fragen zu den Produkten von bott haben oder per Telefon bestellen möchten, helfen Ihnen die Mitarbeiter des bott Telefonservice dialog-aktiv gerne weiter:
+49 (0) 7971 / 251 – 251.

Oder Sie richten Ihre Anfrage per E-Mail an: **info@bott.de**

www.bott.de

Bott GmbH & Co. KG, Bahnstraße 17, 74405 Gaildorf, Germany

dialog-aktiv: Telefon: +49 (0)79 71 / 251-251, Telefax: +49 (0)79 71 / 251-205



Fahrzeug- und Betriebseinrichtungen

Servicecenter Kottmann GmbH
Wolfshöhe 2
6221 Rickenbach

Telefon 041 931 08 80
Natel 079 662 13 58

info@servicecenter-kottmann.ch
www.servicecenter-kottmann.ch
CHE-474.020.730 MWST

