

bott vario3

bott

Neues Design

Neue
Funktionen

SK Servicecenter
Kottmann



Wir definieren
Fahrzeugeinrichtung neu

Die Fahrzeugeinrichtung
für Ihren Renault

bott vario3

So individuell wie Ihre Branche.

Servicetechniker



Installateur



Flottenmanager



Elektriker



Dachdecker



Bauarbeiter



Schreiner



Maler



Zwei Marken - Ein System

Egal, für welchen Fahrzeugtyp von Renault Sie sich entschieden haben, wir bieten Ihnen die perfekte Lösung für Ihre bott vario3 Fahrzeugeinrichtung dafür. Die Befestigungspunkte sind optimal auf die jeweiligen Fahrzeuggegebenheiten von Renault abgestimmt. Hierfür garantieren wir Ihnen eine optimale Planung, eine sichere Montage sowie eine rückstandsfreie Demontage. Wir bieten Ihnen eine Übersicht aus bereits fertig konfigurierten Modulen sowie auch eine individuelle Planung für Ihren Renault. Außerdem zeigen wir Ihnen

ein umfangreiches Sortiment mit passendem Zubehör, Ladungssicherungselementen und Ordnungssystemen.

bott vario3 Fahrzeugeinrichtungen und Renault verbindet.



Ihre Idee - Unsere Planung

Flexibles Baukastensystem

Individuelle Konzeption

Praxisorientierte Planung

Organisieren des Nutzraums



Individuell und bedarfsorientiert.

Wir haben einen geschulten Blick für Ihre Wünsche. Gemeinsam mit Ihrem bott Planungsexperten können Sie Ihre individuelle bott vario3 Fahrzeugeinrichtung gestalten. Das bott-Team geht hierbei speziell auf Ihren Bedarf in der Praxis ein. Die Planung beginnt zunächst mit einer genauen Analyse Ihrer Anforderungen. Hierzu schauen wir uns Ihr Equipment, das Sie täglich beim Einsatz dabei haben müssen, genau an.

Auf die Analyse folgt ein exakt angepasstes Fahrzeugeinrichtungskonzept von unseren bott Planungsexperten. Über die individuelle Planung Ihrer

Fahrzeugeinrichtung hinaus erhalten Sie von uns ein umfangreiches Dienstleistungsangebot. Gerne stellen wir Ihnen das Rundum-Sorglos-Paket zusammen! Von der Beklebung Ihres Fahrzeugs mit Ihrer gewünschten Werbeaufschrift über die Zulassung bis hin zur Überführung unterstützen wir Sie gerne in allen weiteren wichtigen Schritten bis zur Übergabe des Fahrzeugs.

Leistungsspektrum

Dienstleistungen für Flotten

Full-Service-Abwicklung

Kooperationen
mit Fahrzeugherstellern

Beratung
zur Finanzierung

Wirtschaftlicher Einsatz
der Ressourcen



Ihr Systemdienstleister

Sie haben sich für ein Renault Nutzfahrzeug entschieden. Mit dieser Wahl haben Sie die perfekte Voraussetzung für den Einbau einer bott vario3 Fahrzeug-einrichtung geschaffen.

Wir arbeiten mit dem Automobilhersteller eng zusammen, so dass unsere Einrichtung in alle Nutzfahrzeug-Modelle von Renault exakt passt. Die Bauteile von bott vario3 sind in ihren Dimensionen und mit ihren Befestigungspunkten auf die Gegebenheiten Ihres Fahrzeugs ideal abgestimmt. Auf diese Weise können Sie den

Stauraum bestmöglich nutzen. Außerdem gewährleisten dies eine sichere Montage und damit einen sicheren Fahrbetrieb und – im Fall der Fälle – eine optimale Crash-Sicherheit. Das trifft für die fertig konfigurierte Module ebenso zu, wie für eine individuelle Einrichtung, die wir genau nach Ihren Bedürfnissen planen. So ist die Kombination Ihres Nutzfahrzeugs mit einer bott vario3 Fahrzeugeinrichtung ein ineinandergreifendes System.

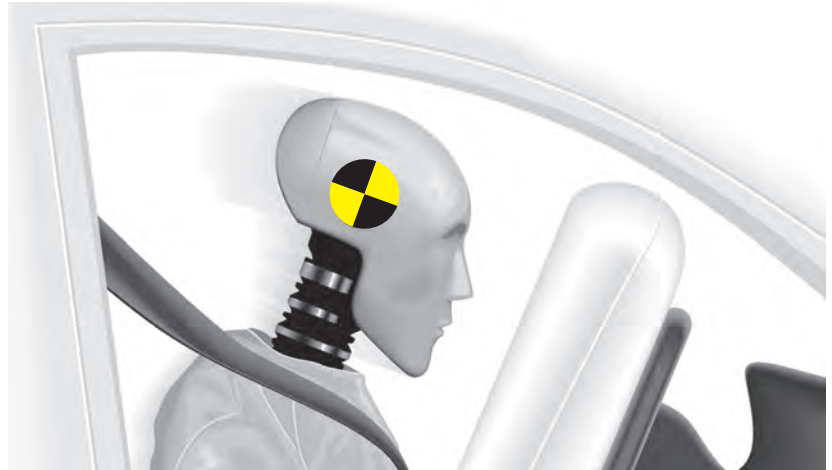
Crashtest bestanden

Nachgewiesene Sicherheit

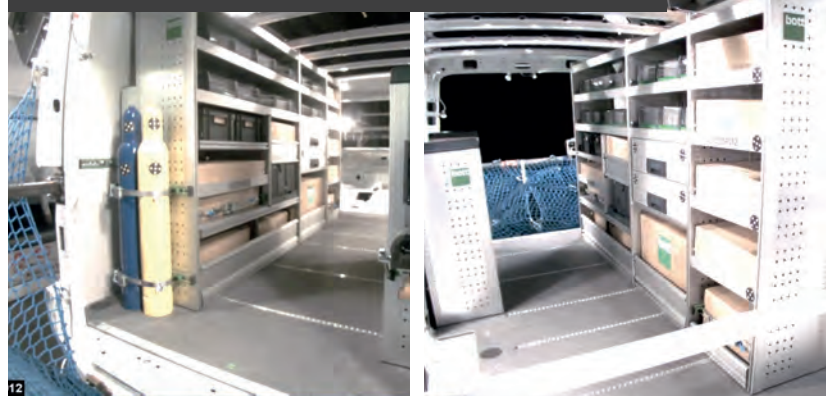
ECE R44 Norm erfüllt

50 km/h
Aufprallgeschwindigkeit

Die bott vario3 Fahrzeugeinrichtung erfüllt stets die hohen Anforderungen der Tests. Die Ergebnisse belegen, dass sich Fahrer und Beifahrer im Ernstfall auf bott vario3 verlassen können.



Aufnahmen der Hochgeschwindigkeitskameras



Nachgewiesene Sicherheit

Wie sicher die bott vario3 Fahrzeugeinrichtung für Sie und Ihre Mitarbeiter ist, das haben wir bei unseren Crashtests unter Beweis gestellt. Unabhängige Experten führen die Tests mit einem voll beladenen Fahrzeug aus. Die Belastungen auf die Bauteile entsprechen denselben, wie bei einem Unfall im Straßenverkehr.

Die Crashtests simulieren einen Aufprall des Fahrzeugs auf ein Hindernis bei einer Geschwindigkeit von 50 km/h – nach Richtlinie ECE R44. Die bott vario3 Fahrzeugeinrichtung wird den hohen Anforderungen der Tests mehr als gerecht. Im Ernstfall können Sie sich auf

die bott vario3 Fahrzeugeinrichtung voll und ganz verlassen.

Bei den Tests stehen besonders die Anbindungspunkte zur Karosserie am Boden und an der Fahrzeugwand im Fokus. Wichtig ist auch die gesamte Konstruktion der Fahrzeugeinrichtung. Bei den Tests zeigt sich deutlich, wie sie die enormen Kräfte durch gezielte Verwindung der Bauteile auffängt. Großes Augenmerk richten wir zudem auf sämtliche Teile, die sich bewegen lassen. Aus den Regalen fällt nichts heraus und die Schubladen bleiben fest verschlossen.

Basisausbau

Robuster Karosserieschutz

Vielseitige Anbindungen
zur Ladungssicherung

Reinigungsfreundlicher
Laderaum



Die Lösung für den Laderaumschutz

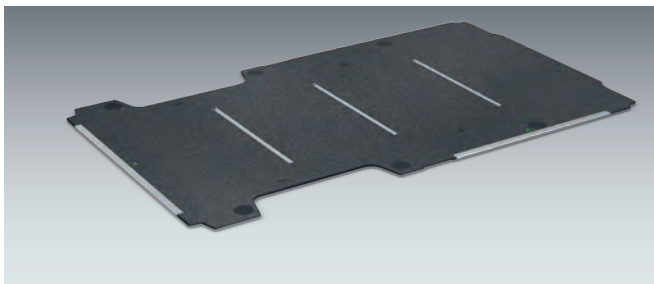
Unser Laderaumschutz passt exakt zu den Maßen Ihres Transporters. Der Basisausbau ist viel mehr als ein wirkungsvoller Schutz für die Karosserie. Die Verkleidungen erhalten zum einen den Wert Ihres Transporters und bieten andererseits integrierte Zurrschienen. Wir bieten Ihnen verschiedene Pakete an, um Ihren Transporter mit vielen nützlichen Mitteln für die Ladungssicherung auszustatten. Die Pakete lassen sich natürlich auch individuell ergänzen.

In unserem umfangreichen Produktprogramm finden Sie neben Zurrschienen nach dem Airline-Standard umfangreiches Zubehör. Ganz gleich, ob für Kastenwagen, Kofferaufbauten oder Pritschen. Unser großes Sortiment mit Elementen zur Ladungssicherung bietet Ihnen die besten Voraussetzungen für die maximale Sicherheit im Straßenverkehr.

bott vario Fußboden

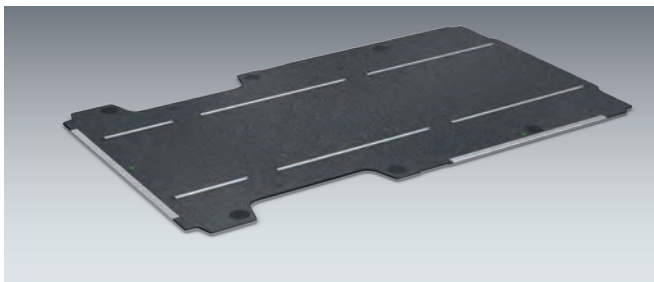


- leichter und feuchtigkeitsabweisender 12 mm Birkensterrholz-Fußboden
- Oberseite: robuste und rutschhemmende Kunstharzfilmbeschichtung mit bott Deko
- Unterseite: Kunstharzfilmbeschichtung mit glatter Oberfläche
- Kanten: profiliert, feuchtigkeitsabweisend, grau eingefärbt und im Türbereich mit Kantenschutz aus Aluminium
- bei Fußböden mit Zurrschienen ist der Kantenschutz generell integriert
- Schadstoffemissionsklasse E1 gemäß EN 717-2 / Rutschhemmung R10, Taberwert > 500
- inkl. Befestigungsmaterial
- überwiegend vereinfachte Montage mit Niederhalter möglich



bott vario Fußboden mit Zurrschienen quer

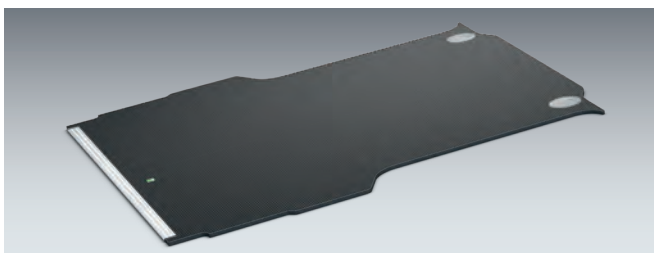
- im Türbereich mit Kantenschutz aus Aluminium
- die Zurrschienen befinden sich direkt unterhalb der Dachspiegel
- Kunststoffabdeckungen sorgen für einen einfachen Zugang zu den fahrzeugseitig vorhandenen Zurrpunkten und ermöglichen eine einfache Reinigung des Laderaums



bott vario Fußboden mit Zurrschienen längs

- im Türbereich mit Kantenschutz aus Aluminium
- der Abstand zwischen den Zurrschienen beträgt standardmäßig 880 mm, auf Wunsch sind weitere Abstände möglich
- Kunststoffabdeckungen sorgen für einen einfachen Zugang zu den fahrzeugseitig vorhandenen Zurrpunkten und ermöglichen eine einfache Reinigung des Laderaums

bott vario Fußboden in Kunststoffausführung



- Wetterbeständig; für Fahrzeuge ohne Hardtop geeignet
- Hochwertige und rutschhemmende Oberfläche
- Hohe mechanische Stabilität
- UV-beständig
- mit Trittkantenschutz

bott vario Fußboden in unterschiedlichen Ausführungen

| Modell | Alaskan Doublecab | Kangoo L1 | Kangoo L2 | Kangoo L3 | |
|-------------------------------|--------------------|-----------------------------|-----------------------------|-----------------------------|--|
| Modelljahr | 2017 | 2012 | 2012 | 2012 | |
| Radstand | 3150 | 2313 | 2697 | 3081 | |
| ohne Trittkantenschutz | | 11320130² | 11320127² | 11320136² | |
| mit Trittkantenschutz | 11310469 | 11310130² | 11310127² | 11310136² | |
| mit Zurrschienen quer | | 11312130² | 11312127² | 11312136² | |
| Anzahl Zurrschienen quer | | 2 | 3 | 3 | |
| mit Zurrschienen längs | | | | | |
| Kunststoffausführung | | | | | |
| mit Trittkantenschutz | 11310469.10 | | | | |

| Modell | Trafic L1-H | Trafic L1-H | Trafic L2-H | Trafic L2-H | Trafic L2 ³ |
|-------------------------------|-----------------------------|-----------------------------|-----------------------------|-----------------|------------------------|
| Modelljahr | 2016 | 2016 | 2016 | 2016 | 2016 |
| Radstand | 3098 | 3098 | 3498 | 3498 | 3498 |
| ohne Trittkantenschutz | 11320154² | 11320446 | 11320155² | 11320484 | |
| mit Trittkantenschutz | 11310154² | 11310446 | 11310155² | 11310484 | 11310532 |
| mit Zurrschienen quer | 11312154² | 11312446 | 11312155² | 11312484 | |
| Anzahl Zurrschienen quer | 3 | 3 | 4 | 4 | |
| mit Zurrschienen längs | 11321154² | 11321446² | 11321155² | 11321484 | |

| Modell | Master L1-FA | Master L2-FA | Master L2-FA | Master L3-FA | Master L3-HA |
|-------------------------------|-----------------|-----------------|-----------------|-----------------|-----------------|
| Modelljahr | 2010 | 2010 | 2010 | 2010 | 2010 |
| Radstand | 3182 | 3682 | 3682 | 4332 | 3682 |
| ohne Trittkantenschutz | 11320137 | 11320138 | | 11320139 | 11320140 |
| mit Trittkantenschutz | 11310137 | 11310138 | 11310535 | 11310139 | 11310140 |
| mit Zurrschienen quer | 11312137 | 11312138 | | 11312139 | 11312140 |
| Anzahl Zurrschienen quer | 3 | 3 | | 4 | 4 |
| mit Zurrschienen längs | 11321137 | 11321138 | | 11321139 | 11321140 |

| Modell | Master L3-HA Zwillingsb. | Master L4-HA | Master L4-HA Zwillingsb. | | |
|-------------------------------|--------------------------|-----------------|--------------------------|--|--|
| Modelljahr | 2010 | 2010 | 2010 | | |
| Radstand | 3682 | 4332 | 4332 | | |
| ohne Trittkantenschutz | 11320174 | 11320141 | 11320175 | | |
| mit Trittkantenschutz | 11310174 | 11310141 | 11310175 | | |
| mit Zurrschienen quer | 11312174 | 11312141 | 11312175 | | |
| Anzahl Zurrschienen quer | 4 | 5 | 5 | | |
| mit Zurrschienen längs | 11321174 | 11321141 | 11321175 | | |

*mit Überhang ²Montage ohne Niederhalter ³Doppelkabine FA = Frontantrieb HA = Heckantrieb

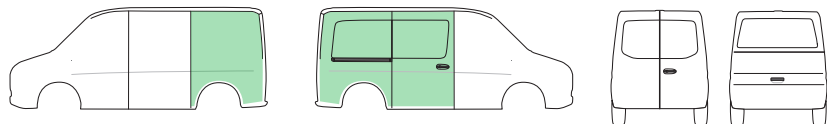
Innenwandverkleidung



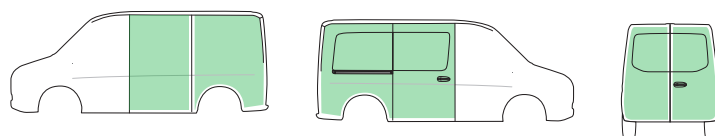
bott vario protect Innenwandverkleidung

- passgenaue Wandverkleidung aus recyclingfähigem Polypropylen
- Hohlkammerplatten, 4 mm dick mit einseitiger strukturierter Oberfläche
- Farbe: lichtgrau (RAL 7035)
- UV-beständig, geringes Gewicht, korrosions- und verrottungsfrei, chemikalienbeständig
- extrem leicht und gut zu reinigen
- inkl. Befestigungsmaterial

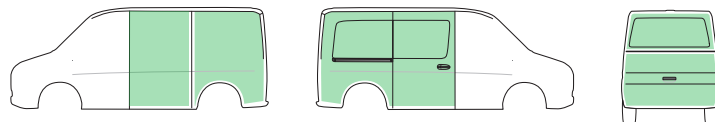
für Fahrzeuge
mit Schiebetüre rechts



für Fahrzeuge
mit Schiebetüre rechts und Hecktüren



für Fahrzeuge
mit Schiebetüre rechts und Heckklappe



bott vario protect Innenwandverkleidung



| Modell | Kangoo L1 | Kangoo L2 | Kangoo L3 | Trafic L1-H | Trafic L2-H |
|--|--------------------|--------------------|--------------------|--------------------|--------------------|
| Modelljahr | 2012 | 2012 | 2012 | 2016 | 2016 |
| Radstand | 2313 | 2697 | 3081 | 3098 | 3498 |
| für Fahrzeuge mit Schiebetüre rechts | 12225161.95 | 12225163.95 | 12225165.95 | 12225206.95 | 12225209.95 |
| für Fahrzeuge mit Schiebetüre rechts und Hecktüren | 12225162.95 | 12225164.95 | 12225166.95 | 12225207.95 | 12225210.95 |
| für Fahrzeuge mit Schiebetüre rechts und Heckklappe | | | | 12225208.95 | 12225211.95 |

| Modell | Trafic L1-H | Trafic L2-H | Master L1-H1-FA | Master L1-H2-FA ** | Master L2-H2-H3-FA ** |
|--|--------------------|--------------------|--------------------|--------------------|-----------------------|
| Modelljahr | 2016 | 2016 | 2011 | 2011 | 2011 |
| Radstand | 3098 | 3498 | 3182 | 3182 | 3682 |
| für Fahrzeuge mit Schiebetüre rechts | 12225206.95 | 12225209.95 | 12225128.95 | 12225129.95 | 12225132.95 |
| für Fahrzeuge mit Schiebetüre rechts und Hecktüren | 12225299.95 | 12225300.95 | 12225130.95 | 12225131.95 | 12225133.95 |
| für Fahrzeuge mit Schiebetüre rechts und Heckklappe | | | | | |

| Modell | Master L3-H2-H3 FA ** | Master L3-H2-H3 HA ** | Master L3-H2-H3-HA ** | | |
|---|-----------------------|-----------------------|-----------------------|--|--|
| Modelljahr | 2011 | 2011 | 2011 | | |
| Radstand | 4332 | 3682 | 4332 | | |
| für Fahrzeuge mit Schiebetüre rechts | 12225134.95 | 12225136.95 | 12225138.95 | | |
| für Fahrzeuge mit Schiebetüre rechts und Hecktüren | 12225135.95 | 12225137.95 | 12225139.95 | | |

*mit Überhang **Ausführung Hochdach über die komplette Höhe verkleidet FA = Frontantrieb HA = Heckantrieb
 Artikelnummern für Fahrzeuge mit 2 Schiebetüren auf Anfrage

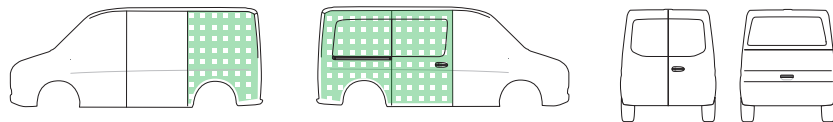
Innenwandverkleidung



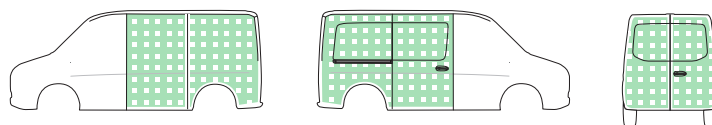
bott vario protect plus Innenwandverkleidung

- passgenaue Wandverkleidung aus 1 mm starkem Aluminium
- leicht und extrem schlagfest
- mit perfo Lochrasterung zur Aufnahme von perfo Haken und Haltern
- inkl. Befestigungsmaterial

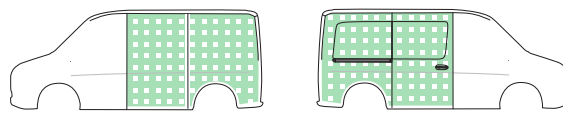
für Fahrzeuge
mit Schiebetüre rechts



für Fahrzeuge
mit Schiebetüre rechts und Hecktüren

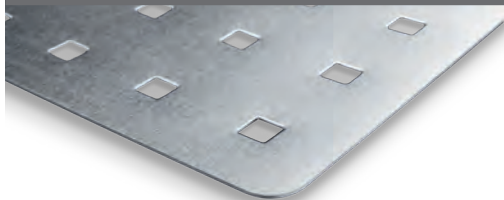


für Fahrzeuge
mit Schiebetüre rechts und Heckklappe



Innenwandverkleidung

bott vario protect plus Innenwandverkleidung



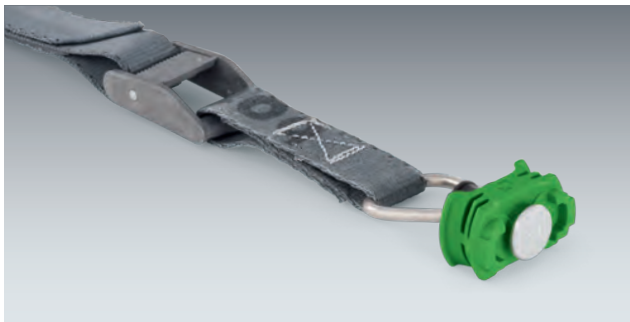
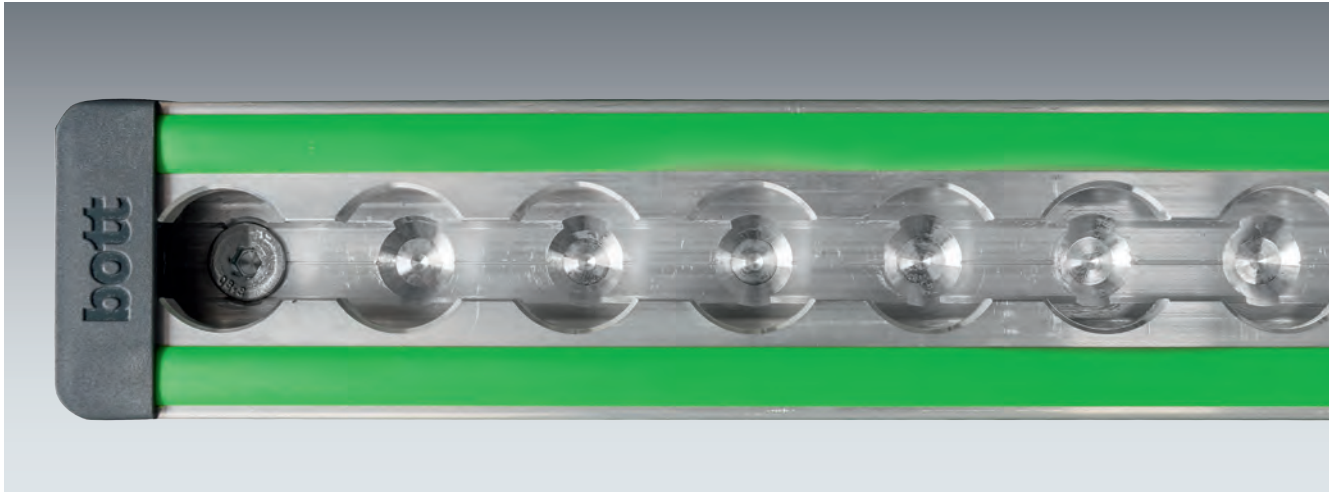
| Modell | Kangoo L1 | Kangoo L2 | Kangoo L3 | Trafic L1-H | Trafic L2-H |
|--|--------------------|--------------------|--------------------|--------------------|--------------------|
| Modelljahr | 2012 | 2012 | 2012 | 2016 | 2016 |
| Radstand | 2313 | 2697 | 3081 | 3098 | 3498 |
| für Fahrzeuge mit Schiebetüre rechts | 12225161.98 | 12225163.98 | 12225165.98 | 12225206.98 | 12225209.98 |
| für Fahrzeuge mit Schiebetüre rechts und Hecktüren | 12225162.98 | 12225164.98 | 12225166.98 | 12225207.98 | 12225210.98 |
| für Fahrzeuge mit Schiebetüre rechts und Heckklappe | | | | 12225208.98 | 12225211.98 |

| Modell | Trafic L1-H | Trafic L2-H | Master L1-H1-FA | Master L1-H2-FA ** | Master L2-H2-H3-FA ** |
|--|--------------------|--------------------|--------------------|--------------------|-----------------------|
| Modelljahr | 2016 | 2016 | 2011 | 2011 | 2011 |
| Radstand | 3098 | 3498 | 3182 | 3182 | 3682 |
| für Fahrzeuge mit Schiebetüre rechts | 12225206.98 | 12225209.98 | 12225128.98 | 12225129.98 | 12225132.98 |
| für Fahrzeuge mit Schiebetüre rechts und Hecktüren | 12225299.98 | 12225300.98 | 12225130.98 | 12225131.98 | 12225133.98 |
| für Fahrzeuge mit Schiebetüre rechts und Heckklappe | | | | | |

| Modell | Master L3-H2-H3 FA ** | Master L3-H2-H3 HA ** | Master L3-H2-H3-HA ** | | |
|---|-----------------------|-----------------------|-----------------------|--|--|
| Modelljahr | 2011 | 2011 | 2011 | | |
| Radstand | 4332 | 3682 | 4332 | | |
| für Fahrzeuge mit Schiebetüre rechts | 12225134.98 | 12225136.98 | 12225138.98 | | |
| für Fahrzeuge mit Schiebetüre rechts und Hecktüren | 12225135.98 | 12225137.98 | 12225139.98 | | |

*mit Überhang **Ausführung Hochdach über die komplette Höhe verkleidet FA = Frontantrieb HA = Heckantrieb
 Artikelnummern für Fahrzeuge mit 2 Schiebetüren auf Anfrage

Innenwandverkleidung



Innenwandverkleidungen mit modularem Wandanbindungssystem (rail / prorail)

- bott vario protect Innenwandverkleidungen mit integrierten Ladungssicherungsschienen mit Airline-Profi
- zur Befestigung von bott vario3 Fahrzeugeinrichtungen oder zur Ladungssicherung mit Zurrgurten und Fittings
- flächige Krafteinleitung in die Fahrzeugstruktur durch Verklebung der Schienen
- Ladungssicherungsschienen können bei Rückrüstung im Fahrzeug verbleiben und stellen einen Mehrwert dar
- inkl. Befestigungsmaterial

bott vario protect rail

- mit Zurrschiene mittig



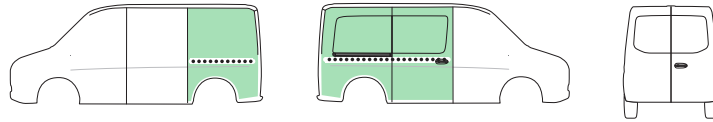
bott vario protect prorail

- mit Zurrschiene mittig und oben

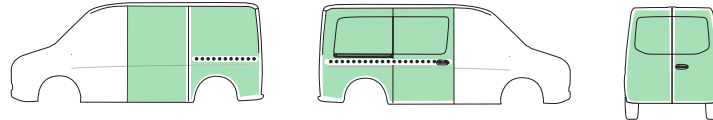


bott vario protect rail Innenwandverkleidung

für Fahrzeuge
mit Schiebetür rechts



für Fahrzeuge
mit Schiebetür rechts und Hecktüren



| Modell | Master L1-H1 | Master L1-H2 ¹ | Master L2-H2-H3-FA | Master L3-H2-H3-FA ¹ | Master L3-H2-H3-HA ¹ |
|--|--------------------|---------------------------|--------------------|---------------------------------|---------------------------------|
| Modelljahr | 2011 | 2011 | 2010 | 2010 | 2010 |
| Radstand | 3182 | 3182 | 3682 | 4332 | 3682 |
| für Fahrzeuge mit Schiebetüre rechts - mit Zurrsciene Mitte | 12220128.95 | 12220129.95 | 12220132.95 | 12220134.95 | 12220136.95 |
| für Fahrzeuge mit Schiebetüre rechts und Hecktüren - mit Zurrsciene Mitte | 12220130.95 | 12220131.95 | 12220133.95 | 12220135.95 | 12220137.95 |

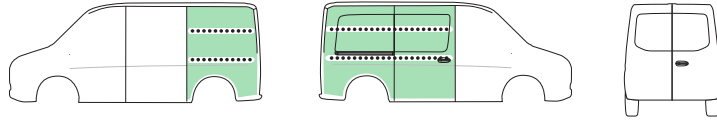
| Modell | Master L4-H2-H3-HA ¹ | | | | |
|--|---------------------------------|--|--|--|--|
| Modelljahr | 2010 | | | | |
| Radstand | 4332 | | | | |
| für Fahrzeuge mit Schiebetüre rechts - mit Zurrsciene Mitte | 12220138.95 | | | | |
| für Fahrzeuge mit Schiebetüre rechts und Hecktüren - mit Zurrsciene Mitte | 12220139.95 | | | | |

*mit Überhang ¹Ausführung Hochdach über die komplette Höhe verkleidet FA = Frontantrieb HA = Heckantrieb
 Artikelnummern für Fahrzeuge mit 2 Schiebetüren auf Anfrage

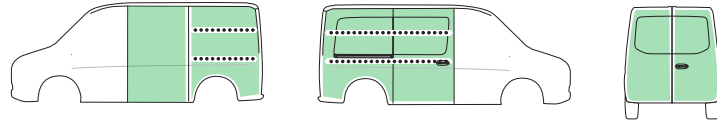
Innenwandverkleidung

bott vario protect prorail Innenwandverkleidung

für Fahrzeuge
mit Schiebetür rechts



für Fahrzeuge
mit Schiebetür rechts und Hecktüren



| Modell | Master L1-H1 | Master L1-H2 ¹ | Master L2-H2-H3-FA | Master L2-H2-H3-FA ¹ | Master L3-H2-H3-HA ¹ |
|---|--------------------|---------------------------|--------------------|---------------------------------|---------------------------------|
| Modelljahr | 2011 | 2011 | 2010 | 2010 | 2010 |
| Radstand | 3182 | 3182 | 3682 | 4332 | 3682 |
| für Fahrzeuge mit Schiebetüre rechts - mit Zurrsciene Mitte und oben | 12221128.95 | 12221129.95 | 12221132.95 | 12221134.95 | 12221136.95 |
| für Fahrzeuge mit Schiebetüre rechts und Hecktüren - mit Zurrsciene Mitte und oben | 12221130.95 | 12221131.95 | 12221133.95 | 12221135.95 | 12221137.95 |

| Modell | Master L4-H2-H3-HA ¹ | | | | |
|---|---------------------------------|--|--|--|--|
| Modelljahr | 2010 | | | | |
| Radstand | 4332 | | | | |
| für Fahrzeuge mit Schiebetüre rechts - mit Zurrsciene Mitte und oben | 12221138.95 | | | | |
| für Fahrzeuge mit Schiebetüre rechts und Hecktüren - mit Zurrsciene Mitte und oben | 12221139.95 | | | | |

*mit Überhang **Ausführung Hochdach über die komplette Höhe verkleidet FA = Frontantrieb HA = Heckantrieb
 Artikelnummern für Fahrzeuge mit 2 Schiebetüren auf Anfrage

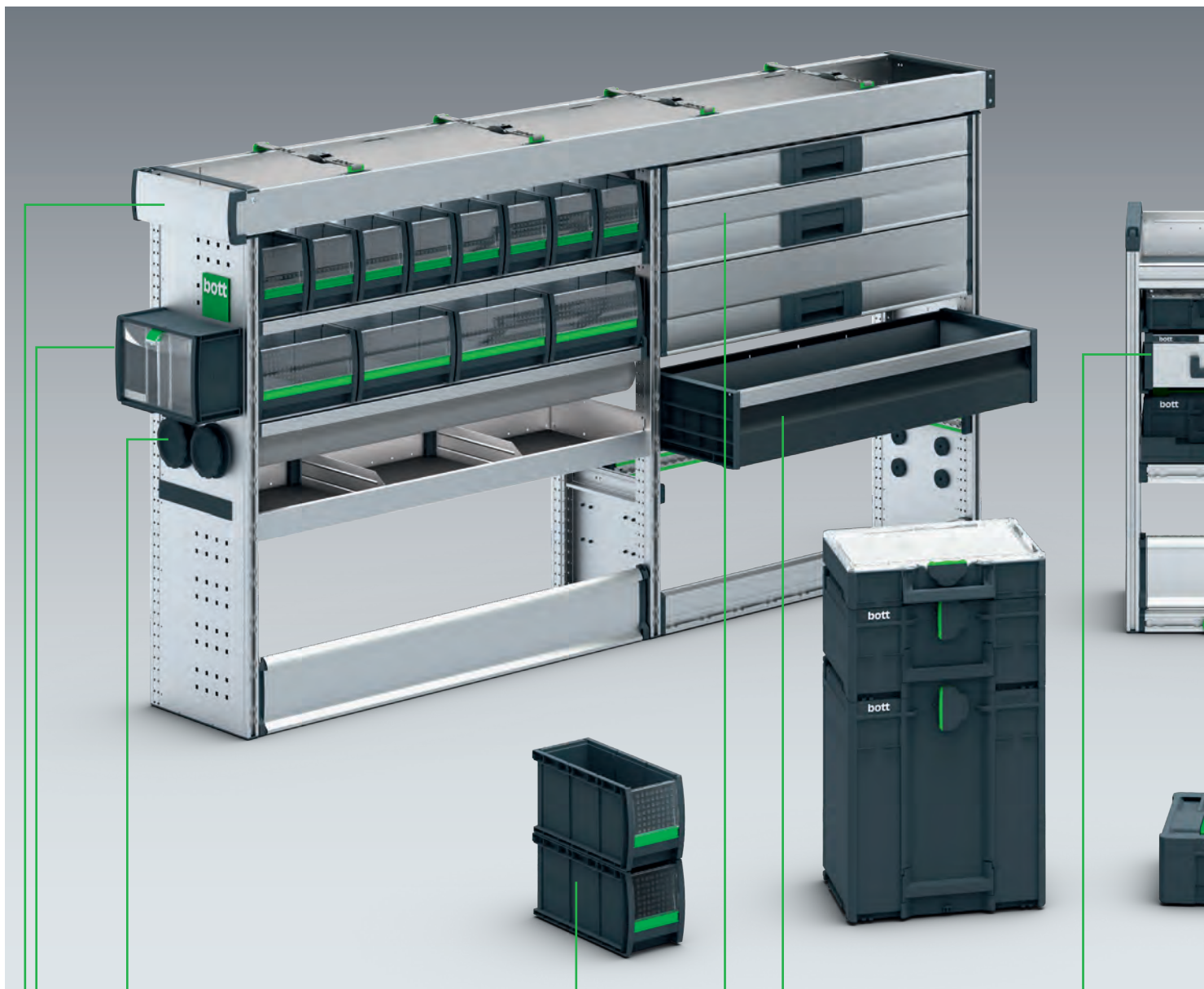
Innenwandverkleidung



vario3



Modulfeatures



Langteilträger
zum einfachen Transport von langen und schweren Werkzeugen



TiltBox
zur praktischen Aufbewahrung von Kleinteilen und Verbrauchmaterial



Langgutwanne
zum sicheren Verstauen von Rohren und Profilen



varioSlide
leichte Schubladen mit großem Nutzvolumen



Schubladen
mit 100% Teleskopauszügen und 70kg Belastbarkeit



bottBoxen
praktische Materialboxen für Servicefahrzeug und Werkstatt



bott vario3 V-Box
für die praktische Unterbringung des
Meterstabes



Systainer³
flexibler Systemkoffer in 2 Breiten und
6 Höhen



Systainer³ Organizer
praktischer Kleinteilekoffer, kompatibel
zu vielen Systainer³ Produkten



varioCase
Servicekoffer aus leichtem Aluminium
oder robustem Stahlblech



gedrehte Schubladen
ermöglichen eine ergonomische
Bedienung von außerhalb des Fahrzeugs



Wanne mit C-Lash
ermöglicht eine einfache
Ladungssicherung in den Wannen



Ladungssicherungselemente
in der ganzen Fahrzeugeinrichtung
ermöglichen einen sicheren Transport
von Material und Maschinen

Modulpakete



Renault
Master

Renault
Kangoo

Module für jede Fahrzeuggröße

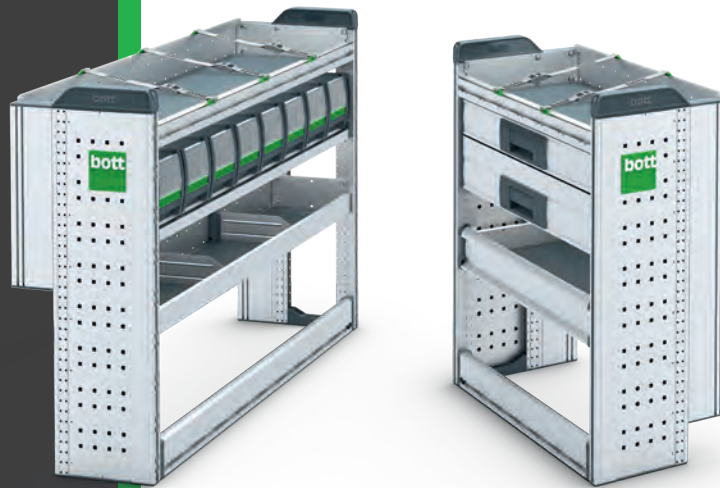


Die Module der bott vario3 Fahrzeugeinrichtung für Ihr Nutzfahrzeug bieten vielseitige Elemente zur Aufteilung des Stauraums. Diese lassen sich für den individuellen Bedarf in Ihrem Gewerk perfekt kombinieren. Die Entwickler legten bei der bott vario3 Fahrzeugeinrichtung besonderes Augenmerk auf Sicherheit, Funktionalität und ideale Nutzbarkeit des verfügbaren Raums.

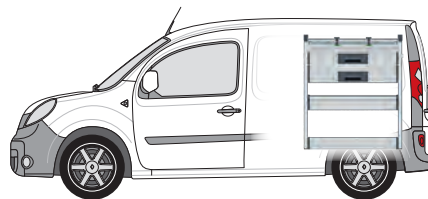
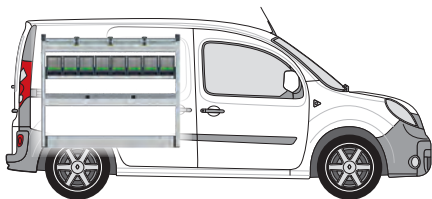
Renault
Trafik

Kangoo L2

Radstand 2697 mm



bott vario3 Silver Package





Linkes Modul enthält:

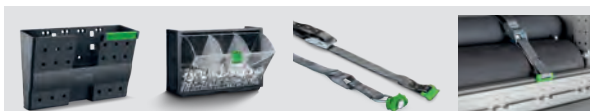
- 1 Aluminiumwanne mit Antirutschmatte, integrierter Ladungssicherung (-oo- / -C-) und 3 Zurrurten (-C-)
- 1 bottBoxen-Tablar mit 8 bottBoxen
- 1 Aluminiumwanne mit Antirutschmatte und Trennwänden
- 1 Bodenfach mit integrierter Ladungssicherung (-oo-)
- 2 Seitenteile mit integrierter Ladungssicherung (-oo-)

Rechtes Modul enthält:

- 1 Aluminiumwanne mit Antirutschmatte, integrierter Ladungssicherung (-oo / -C-) und 2 Zurrurten (-C-)
- 2 Schwerlastschubladen mit Antirutschmatten
- 1 Klappenboden mit Aluminiumschwenklappe und Antirutschmatte
- 1 Bodenfach mit integrierter Ladungssicherung (-oo-)

| | |
|-----------------------------------|-------------------------|
| Linkes Modul B x T x H mm | 1150 x 376 x 950 |
| Rechtes Modul B x T x H mm | 814 x 376 x 950 |
| Gewicht Kg | 48,66 |
| Artikel-Nr. | 70099027.19M |
| Montageset | 73510067.51V |

| | | |
|---|--|--|
|  | -C- Lash Alle Ladungssicherungsarten mit -C- Lash-Zurrurt. | TopLash -C- Ladungssicherung in Regalwannen. |
|  | FrontLash -OO- Ladungssicherung an den Regalfrontbereichen vertikal und horizontal. Kompatibel mit dem Airline-System. | |



Im Package enthaltenes Zubehör

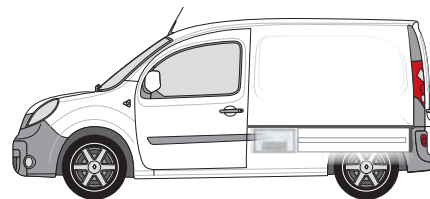
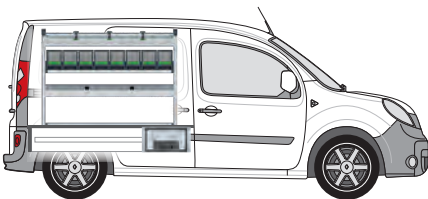
- 1 Dokumentenhalter
- 1 Zurrurt mit Fitting und Klemme
- 1 TiltBox
- 1 Zurrurt C-Lash Einbau

Kangoo L2

Radstand 2697 mm



bott vario3 Green Package





Linkes Modul enthält:

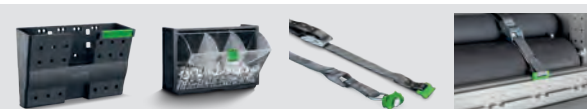
- 1 Aluminiumwanne mit Antirutschmatte, integrierter Ladungssicherung (-oo- / -C-) und 3 Zurrgurten (-C-)
- 1 bottBoxen-Tablar mit 8 bottBoxen
- 1 Aluminiumwanne mit Antirutschmatte und Trennwänden
- 1 Bodenfach mit integrierter Ladungssicherung (-oo-)
- 2 Seitenteile mit integrierter Ladungssicherung (-oo-)

Unterflurmodul enthält

- 3 Schwerlastschubladen (70kg) mit Antirutschmatten
- Höhe 250 mm
- Freie Ladefläch
- Diebstahlschutz, da das untergebrachte Material für Außenstehende nicht sichtbar ist. Bequeme Bedienung von der Schiebe- und Hecktür. Hohes Stauraumvolumen. Unterflurmodul separat bestellba .

| | |
|-------------------------------------|-------------------------|
| Linkes Modul B x T x H mm | 1150 x 376 x 850 |
| Gewicht kg | 97,00 |
| Art.-Nr. inkl. Unterflurmodu | 70099028.19M |
| Montageset | 73510067.51V |
| Art.-Nr. Unterflurmodu | 70010005.19V |

| | | |
|---|--|--|
|  | -C- Lash Alle Ladungssicherungsarten mit -C- Lash-Zurrgurt. | TopLash -C- Ladungssicherung in Regalwannen. |
|  | FrontLash -OO- Ladungssicherung an den Regalfrontbereichen vertikal und horizontal. Kompatibel mit dem Airline-System. | |



Im Package enthaltenes Zubehör

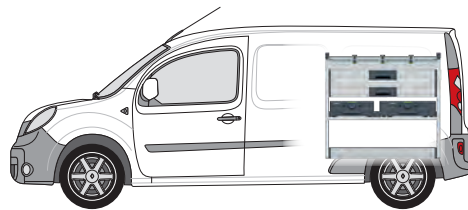
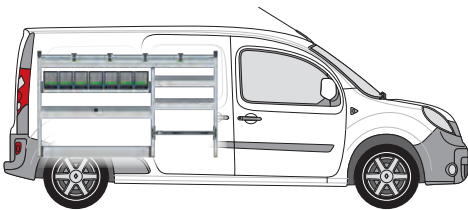
- 1 Dokumentenhalter
- 1 Zurrgurt mit Fitting und Klemme
- 1 TiltBox
- 1 Zurrgurt C-Lash Einbau

Kangoo L3

Radstand 3081 mm



bott vario3 Silver Package





Linkes Modul enthält:

- 1 Aluminiumwanne mit Antirutschmatte, integrierter Ladungssicherung (-C-) und 4 Zurrgurten (-C-)
- 1 bottBoxen-Tablar mit 7 bottBoxen
- 3 Aluminiumwannen mit Antirutschmatten und Trennwand
- 1 Bodenfach mit integrierter Ladungssicherung (-oo-)
- 1 Bodenfach mit Klemmschlossgurt (-C-)
- 3 Seitenteile mit integrierter Ladungssicherung (-oo-)

Rechtes Modul enthält:

- 1 Aluminiumwanne mit Antirutschmatte, integrierter Ladungssicherung (-C-) und 3 Zurrgurten (-C-)
- 2 Schwerlastschubladen mit Antirutschmatten
- 1 Systemtraverse mit 1 Systainer³ M 187 und 1 Systainer³ L 187
- 1 Bodenfach mit integrierter Ladungssicherung (-oo-)

| | |
|-----------------------------------|-------------------------|
| Linkes Modul B x T x H mm | 1598 x 376 x 950 |
| Rechtes Modul B x T x H mm | 1038 x 376 x 950 |
| Gewicht Kg | 55,38 |
| Artikel-Nr. | 70099029.19M |
| Montageset | 73510067.51V |

| | | |
|---|--|--|
|  | -C- Lash Alle Ladungssicherungsarten mit -C- Lash-Zurrgurt. | TopLash -C- Ladungssicherung in Regalwannen. |
|  | FrontLash -OO- Ladungssicherung an den Regalfrontbereichen vertikal und horizontal. Kompatibel mit dem Airline-System. | |



Im Package enthaltenes Zubehör

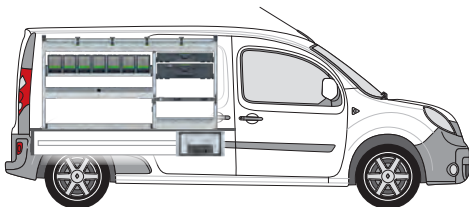
- 1 Dokumentenhalter
- 1 Zurrgurt mit Fitting und Klemme
- 1 TiltBox
- 1 Zurrgurt C-Lash Einbau

Kangoo L3

Radstand 3181 mm

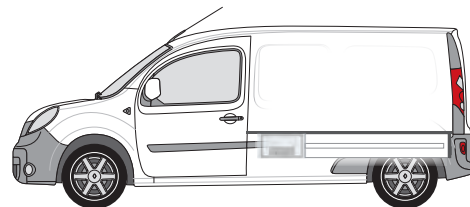


bott vario3 Green Package



Linkes Modul enthält:



- 1 Aluminiumwanne mit Antirutschmatte, integrierter Ladungssicherung (-oo- / -C-) und 4 Zurrgurten (-C-)
- 1 bottBoxen-Tablar mit 7 bottBoxen
- 1 Aluminiumwanne mit Antirutschmatte und Trennwänden
- 1 Systainer³ Organizer L 89 mit 13 Boxen
- 1 Systainer³ L 137
- 1 Bodenfach mit integrierter Ladungssicherung (-oo-)
- 1 Bodenfach mit Aluminiumwanne und Klemmschlussgurt (-C-)
- 3 Seitenteile mit integrierter Ladungssicherung (-oo-)



Unterflurmodul enthält

- 3 Schwerlastschubladen (70kg) mit Antirutschmatten
- Höhe 250 mm
- Freie Ladefläch
- Diebstahlschutz, da das untergebrachte Material für Außenstehende nicht sichtbar ist. Bequeme Bedienung von der Schiebe- und Hecktür. Hohes Stauraumvolumen. Unterflurmodul separat bestellba .

| | |
|-------------------------------------|-------------------------|
| Linkes Modul B x T x H mm | 1598 x 376 x 850 |
| Gewicht kg | 99,31 |
| Art.-Nr. inkl. Unterflurmodu | 70099030.19M |
| Montageset | 73510067.51V |
| Art.-Nr. Unterflurmodu | 70010006.19V |

| | | |
|---|--|--|
|  | -C- Lash Alle Ladungssicherungsarten mit -C- Lash-Zurrgurt. | TopLash -C- Ladungssicherung in Regalwannen. |
|  | FrontLash -OO- Ladungssicherung an den Regalfrontbereichen vertikal und horizontal. Kompatibel mit dem Airline-System. | |



Im Package enthaltenes Zubehör

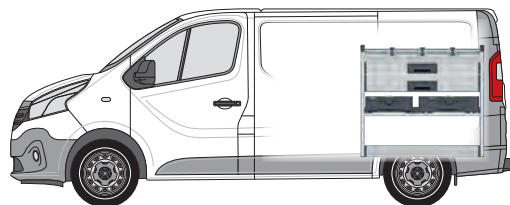
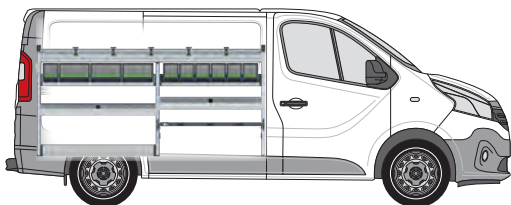
- 1 Dokumentenhalter
- 1 Zurrgurt mit Fitting und Klemme
- 1 TiltBox
- 1 Zurrgurt C-Lash Einbau

Trafi L1-H1

Radstand 3098 mm



bott vario3 Silver Package





Linkes Modul enthält:

- 1 Aluminiumwanne mit Antirutschmatte, integrierter Ladungssicherung (-C-) und 5 Zurrgurten (-C-)
- 2 bottBoxen-Tablare mit 10 bottBoxen
- 2 Aluminiumwannen mit Antirutschmatten und Trennwänden
- 1 Bodenfach mit integrierter Ladungssicherung (-oo-)
- 1 Bodenfach mit Klemmschlossgurt (-C-)
- 2 Seitenteile mit integrierter Ladungssicherung (-oo-)

Rechtes Modul enthält:

- 1 Aluminiumwanne mit Antirutschmatte, integrierter Ladungssicherung (-C-) und 3 Zurrgurten (-C-)
- 2 Schwerlastschubladen mit Antirutschmatten
- 1 Systemtraverse mit 1 Systainer³ M 187 und 1 Systainer³ L 187
- 1 Bodenfach mit integrierter Ladungssicherung (-oo-)

| | |
|-----------------------------------|-------------------------|
| Linkes Modul B x T x H mm | 1934 x 376 x 950 |
| Rechtes Modul B x T x H mm | 1038 x 376 x 950 |
| Gewicht Kg | 59,64 |
| Artikel-Nr. | 70099001.19M |
| Montageset | 73510067.51V |

| | | |
|---|--|--|
|  | -C- Lash Alle Ladungssicherungsarten mit -C- Lash-Zurrgurt. | TopLash -C- Ladungssicherung in Regalwannen. |
|  | FrontLash -OO- Ladungssicherung an den Regalfrontbereichen vertikal und horizontal. Kompatibel mit dem Airline-System. | |



Im Package enthaltenes Zubehör

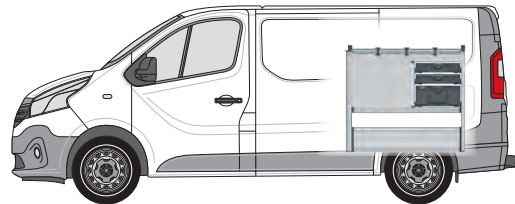
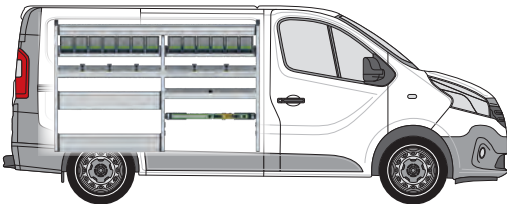
- 1 Dokumentenhalter
- 1 Zurrgurt mit Fitting und Klemme
- 1 TiltBox
- 1 Zurrgurt C-Lash Einbau



Trafi L1-H1

Radstand 3098 mm

bott vario3 Green Package



Linkes Modul enthält:

- 2 Klappenböden mit Aluminiumschwenklappen und Antirutschmatten
- 2 bottBoxen-Tablare mit 13 bottBoxen
- 2 Aluminiumwannen mit Antirutschmatten, integrierter Ladungssicherung (-oo- / -C-) und 5 Zurrgurten (-C-)
- 1 Aluminiumwanne mit Antirutschmatte und Trennwand
- 1 Bodenfach mit integrierter Ladungssicherung (-oo-) und Aluminiumschwenklappe
- 1 Ladungssicherungsset mit Zurrurt (-oo-)
- 3 Seitenteile mit integrierter Ladungssicherung (-oo-)

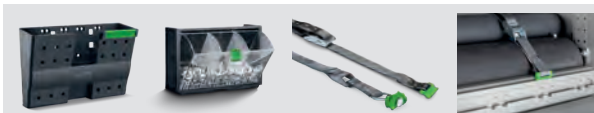
Rechtes Modul enthält:

- 1 Aluminiumwanne mit Antirutschmatte, integrierter Ladungssicherung (-oo- / -C-) und 3 Zurrgurten (-C-)
- 3 Schwerlastschubladen mit Antirutschmatten
- 2 Systainer³ Organizer M 89 mit je 12 Boxen
- 1 Systainer³ M 187
- 1 Bodenfach mit integrierter Ladungssicherung (-oo-) und 2 Aluminiumschwenklappen

| | |
|-----------------------------------|--------------------------|
| Linkes Modul B x T x H mm | 1934 x 376 x 1250 |
| Rechtes Modul B x T x H mm | 1038 x 376 x 950 |
| Gewicht Kg | 82,74 |
| Artikel-Nr. | 70099060.19M |
| Montageset | 73510067.51V |

| | | |
|--|--|--|
| | -C- Lash Alle Ladungssicherungsarten mit -C- Lash-Zurrurt. | TopLash -C- Ladungssicherung in Regalwannen. |
|--|--|--|

| | |
|--|---|
| | FrontLash -OO- Ladungssicherung an den Regalfontbereichen vertikal und horizontal. Kompatibel mit dem Airline-System. |
|--|---|



Im Package enthaltene Zubehör

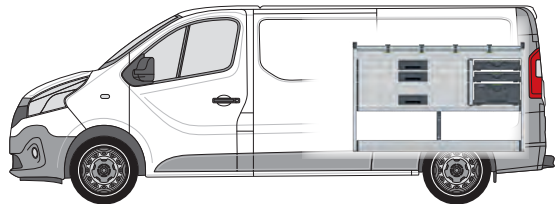
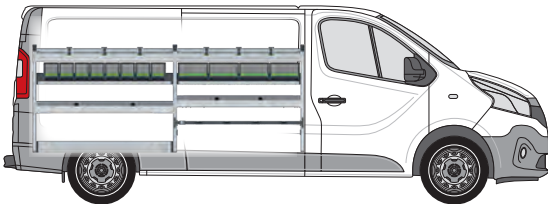
- 1 Dokumentenhalter
- 1 Zurrurt mit Fitting und Klemme
- 1 TiltBox
- 1 Zurrurt C-Lash Einbau

Trafi L2-H1

Radstand 3498 mm



bott vario3 Silver Package



Linkes Modul enthält:

- 2 Aluminiumwannen mit Antirutschmatten, integrierter Ladungssicherung (-C-) und 6 Zurrgurten (-C-)
- 2 bottBoxen-Tablare mit 12 bottBoxen
- 2 Aluminiumwannen mit Antirutschmatten und Trennwänden
- 1 Bodenfach mit integrierter Ladungssicherung (-oo-)
- 1 Bodenfach mit Klemmschlossgurt (-C-)
- 2 Seitenteile mit integrierter Ladungssicherung (-oo-)

Rechtes Modul enthält:

- 1 Aluminiumwanne mit Antirutschmatte, integrierter Ladungssicherung (-C-) und 4 Zurrgurten (-C-)
- 3 Schwerlastschubladen mit Antirutschmatten
- 2 Systainer³ Organizer M 89 mit je 12 Boxen
- 1 Systainer³ M 187
- 1 Bodenfach mit integrierter Ladungssicherung (-oo-)

| | |
|-----------------------------------|-------------------------|
| Linkes Modul B x T x H mm | 2382 x 376 x 950 |
| Rechtes Modul B x T x H mm | 1486 x 376 x 950 |
| Gewicht Kg | 77,68 |
| Artikel-Nr. | 70099003.19M |
| Montageset | 73510067.51V |

| | | |
|--|--|--|
| | -C- Lash Alle Ladungssicherungsarten mit -C- Lash-Zurrgurt. | TopLash -C- Ladungssicherung in Regalwannen. |
| | FrontLash -OO- Ladungssicherung an den Regalfrontbereichen vertikal und horizontal. Kompatibel mit dem Airline-System. | |

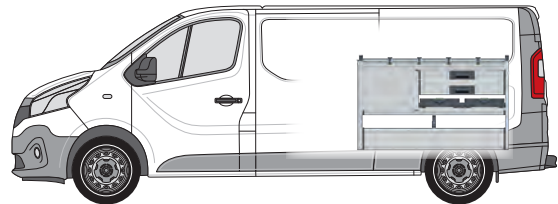
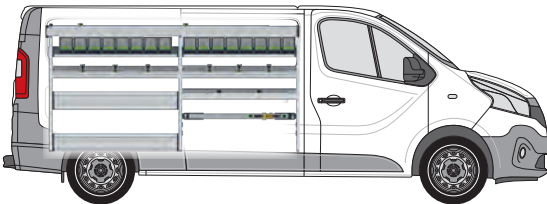


Im Package enthaltenes Zubehör

- 1 Dokumentenhalter
- 1 Zurrgurt mit Fitting und Klemme
- 1 TiltBox
- 1 Zurrgurt C-Lash Einbau



bott vario3 Green Package



Linkes Modul enthält:

- 1 Aluminiumlanggutwanne mit Antirutschmatte
- 2 bottBoxen-Tablare mit 16 bottBoxen
- 2 Aluminiumwannen mit Antirutschmatten, integrierter Ladungssicherung (-oo- / -C-) und 6 Zurrgurten (-C-)
- 1 Klappenboden mit Aluminiumschwenklappe und Antirutschmatte
- 1 Aluminiumwanne mit Antirutschmatte und Trennwänden
- 1 Bodenfach mit integrierter Ladungssicherung (-oo-) und Aluminiumschwenklappe
- 1 Ladungssicherungsset mit Zurrurt (-oo-)
- 3 Seitenteile mit integrierter Ladungssicherung (-oo-)

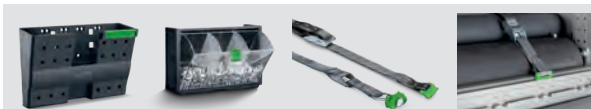
Rechtes Modul enthält:

- 1 Aluminiumwanne mit Antirutschmatte, integrierter Ladungssicherung (-oo- / -C-) und 4 Zurrgurten (-C-)
- 5 Schwerlastschubladen mit Antirutschmatten
- 2 Systainer³ Organizer M 89 mit je 12 Boxen
- 1 Bodenfach mit integrierter Ladungssicherung (-oo-) und 2 Aluminiumschwenklappen

| | |
|-----------------------------------|--------------------------|
| Linkes Modul B x T x H mm | 2382 x 376 x 1200 |
| Rechtes Modul B x T x H mm | 1486 x 376 x 950 |
| Gewicht Kg | 104,02 |
| Artikel-Nr. | 70099061.19M |
| Montageset | 73510067.51V |

| | | |
|--|--|--|
| | -C- Lash Alle Ladungssicherungsarten mit -C- Lash-Zurrurt. | TopLash -C- Ladungssicherung in Regalwannen. |
|--|--|--|

| | |
|--|--|
| | FrontLash -OO- Ladungssicherung an den Regalfrontbereichen vertikal und horizontal. Kompatibel mit dem Airline-System. |
|--|--|



Im Package enthaltenes Zubehör

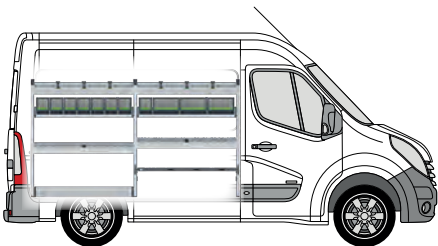
- 1 Dokumentenhalter
- 1 Zurrurt mit Fitting und Klemme
- 1 TiltBox
- 1 Zurrurt C-Lash Einbau

Master L1-H2

Radstand 3182 mm

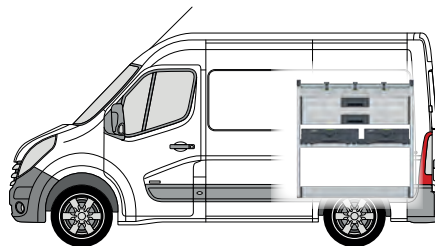


bott vario3 Silver Package



Linkes Modul enthält:

- 2 Aluminiumwannen mit Antirutschmatte, integrierter Ladungssicherung (-C-) und 6 Zurrgurten (-C-)
- 2 bottBoxen-Tablare mit 11 bottBoxen
- 2 Aluminiumwannen mit Antirutschmatten und Trennwänden
- 1 Bodenfach mit integrierter Ladungssicherung (-oo-)
- 1 Bodenfach mit Klemmschlossgurt (-C-)
- 2 Seitenteile mit integrierter Ladungssicherung (-oo-)



Rechtes Modul enthält:

- 1 Aluminiumwanne mit Antirutschmatte, integrierter Ladungssicherung (-C-) und 3 Zurrgurten (-C-)
- 2 Schwerlastschubladen mit Antirutschmatten
- 1 Systemtraverse mit 1 Systainer³ M 187 und 1 Systainer³ L 187
- 1 Bodenfach mit integrierter Ladungssicherung (-oo-)

| | |
|-----------------------------------|--------------------------|
| Linkes Modul B x T x H mm | 2046 x 376 x 1150 |
| Rechtes Modul B x T x H mm | 1038 x 376 x 1050 |
| Gewicht Kg | 62,89 |
| Artikel-Nr. | 70099062.19M |
| Montageset | 73510067.51V |

| | | |
|--|--|--|
| | -C- Lash Alle Ladungssicherungsarten mit -C- Lash-Zurrgurt. | TopLash -C- Ladungssicherung in Regalwannen. |
| | FrontLash -OO- Ladungssicherung an den Regalfrontbereichen vertikal und horizontal. Kompatibel mit dem Airline-System. | |



Im Package enthaltenes Zubehör

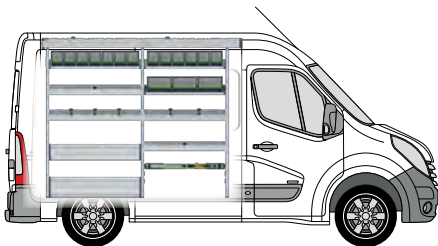
- 1 Dokumentenhalter
- 1 Zurrgurt mit Fitting und Klemme
- 1 TiltBox
- 1 Zurrgurt C-Lash Einbau



Master L1-H2

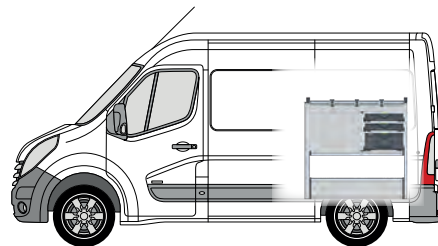
Radstand 3182 mm

bott vario3 Green Package



Linkes Modul enthält:

- 1 Aluminiumlanggutwanne mit Antirutschmatte
- 3 bottBoxen-Tablare mit 16 bottBoxen
- 2 Aluminiumwannen mit Antirutschmatten, integrierter Ladungssicherung (-oo- / -C-) und 5 Zurrgurten (-C-)
- 1 Klappenboden mit Aluminiumschwenklappe und Antirutschmatte
- 2 Aluminiumwannen mit Antirutschmatten und Trennwänden
- 1 Bodenfach mit integrierter Ladungssicherung (-oo-) und Aluminiumschwenklappe
- 1 Ladungssicherungsset mit Zurrgurt (-oo-)
- 3 Seitenteile mit integrierter Ladungssicherung (-oo-)



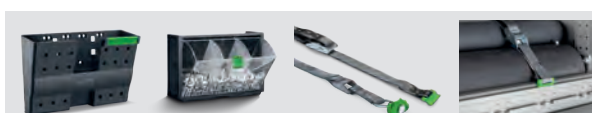
Rechtes Modul enthält:

- 1 Aluminiumwanne mit Antirutschmatte, integrierter Ladungssicherung (-oo- / -C-) und 3 Zurrgurten (-C-)
- 3 Schwerlastschubladen mit Antirutschmatten
- 2 Systainer³ Organizer M 89 mit je 12 Boxen
- 1 Systainer³ M 187
- 1 Bodenfach mit integrierter Ladungssicherung (-oo-) und 2 Aluminiumschwenklappen

| | |
|-----------------------------------|--------------------------|
| Linkes Modul B x T x H mm | 1934 x 376 x 1700 |
| Rechtes Modul B x T x H mm | 1038 x 488 x 1050 |
| Gewicht Kg | 98,98 |
| Artikel-Nr. | 70099063.19M |
| Montageset | 73510067.51V |

| | | |
|--|---|--|
| | -C- Lash Alle Ladungssicherungsarten mit -C- Lash-Zurrgurt. | TopLash -C- Ladungssicherung in Regalwannen. |
|--|---|--|

| | |
|--|--|
| | FrontLash -OO- Ladungssicherung an den Regalfrontbereichen vertikal und horizontal. Kompatibel mit dem Airline-System. |
|--|--|



Im Package enthaltene Zubehör

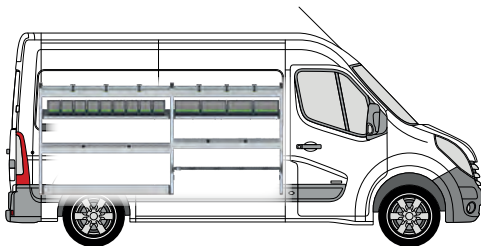
- 1 Dokumentenhalter
- 1 Zurrgurt mit Fitting und Klemme
- 1 TiltBox
- 1 Zurrgurt C-Lash Einbau

Master L2-H2

Radstand 3682 mm

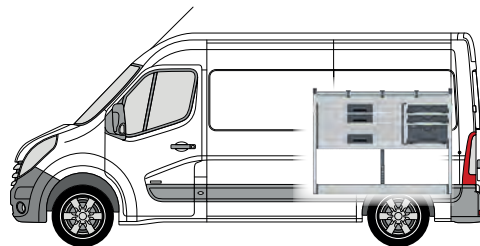


bott vario3 Silver Package



Linkes Modul enthält:



- 2 Aluminiumwannen mit Antirutschmatten, integrierter Ladungssicherung (-C-) und 6 Zurrgurten (-C-)
- 2 bottBoxen-Tablare mit 13 bottBoxen
- 2 Aluminiumwannen mit Antirutschmatten und Trennwänden
- 1 Bodenfach mit integrierter Ladungssicherung (-oo-)
- 1 Bodenfach mit Klemmschlossgurt (-C-)
- 2 Seitenteile mit integrierter Ladungssicherung (-oo-)

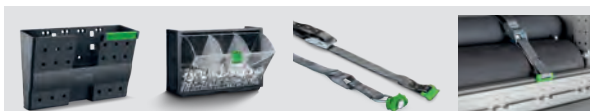


Rechtes Modul enthält:

- 1 Aluminiumwanne mit Antirutschmatte, integrierter Ladungssicherung (-C-) und 3 Zurrgurten (-C-)
- 3 Schwerlastschubladen mit Antirutschmatten
- 2 Systainer³ Organizer M 89 mit je 12 Boxen
- 1 Systainer³ M 187
- 1 Bodenfach mit integrierter Ladungssicherung (-oo-)

| | |
|----------------------------|-------------------|
| Linkes Modul B x T x H mm | 2494 x 376 x 1150 |
| Rechtes Modul B x T x H mm | 1374 x 376 x 1050 |
| Gewicht Kg | 79,27 |
| Artikel-Nr. | 70099054.19M |
| Montageset | 73510067.51V |

| | | |
|---|--|--|
|  | -C- Lash Alle Ladungssicherungsarten mit -C- Lash-Zurrgurt. | TopLash -C- Ladungssicherung in Regalwannen. |
|  | FrontLash -OO- Ladungssicherung an den Regalfrontbereichen vertikal und horizontal. Kompatibel mit dem Airline-System. | |

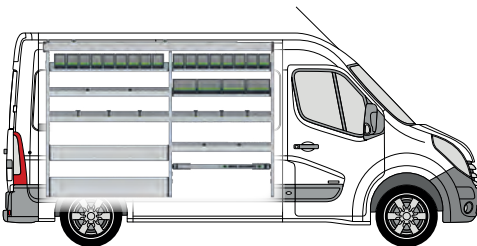


Im Package enthaltenes Zubehör

- 1 Dokumentenhalter
- 1 Zurrgurt mit Fitting und Klemme
- 1 TiltBox
- 1 Zurrgurt C-Lash Einbau

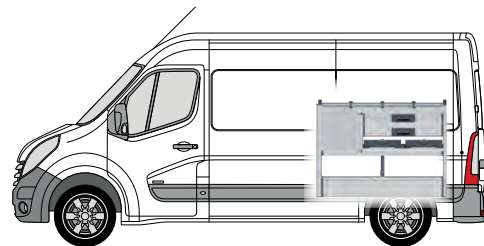


bott vario3 Green Package



Linkes Modul enthält:

- 1 Aluminiumlanggutwanne mit Antirutschmatte
- 3 bottBoxen-Tablare mit 21 bottBoxen
- 2 Aluminiumwannen mit Antirutschmatten, integrierter Ladungssicherung (-oo- / -C-) und 6 Zurr Gurten (-C-)
- 1 Klappenboden mit Aluminiumschwenklappe und Antirutschmatte
- 2 Aluminiumwannen mit Antirutschmatten und Trennwänden
- 1 Bodenfach mit integrierter Ladungssicherung (-oo-) und Aluminiumschwenklappe
- 1 Ladungssicherungsset mit Zurrurt (-oo-)
- 3 Seitenteile mit integrierter Ladungssicherung (-oo-)



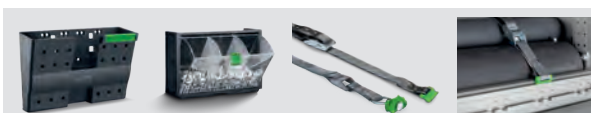
Rechtes Modul enthält:

- 1 Aluminiumwanne mit Antirutschmatte, integrierter Ladungssicherung (-oo- / -C-) und 3 Zurr Gurten (-C-)
- 5 Schwerlastschubladen mit Antirutschmatten
- 2 Systainer³ Organizer M 89 mit je 12 Boxen
- 1 Bodenfach mit integrierter Ladungssicherung (-oo-) und 2 Aluminiumschwenklappen

| | |
|-----------------------------------|--------------------------|
| Linkes Modul B x T x H mm | 2494 x 376 x 1700 |
| Rechtes Modul B x T x H mm | 1374 x 488 x 1050 |
| Gewicht Kg | 118,97 |
| Artikel-Nr. | 70099055.19M |
| Montageset | 73510067.51V |

| | | |
|--|--|--|
| | -C- Lash Alle Ladungssicherungsarten mit -C- Lash-Zurrurt. | TopLash -C- Ladungssicherung in Regalwannen. |
|--|--|--|

| | |
|--|--|
| | FrontLash -OO- Ladungssicherung an den Regalfrontbereichen vertikal und horizontal. Kompatibel mit dem Airline-System. |
|--|--|



Im Package enthaltene Zubehör

- 1 Dokumentenhalter
- 1 Zurrurt mit Fitting und Klemme
- 1 TiltBox
- 1 Zurrurt -C-Lash Einbau

Dachträgersysteme

Maximaler Stauraum

Leicht

Aerodynamisch geformte
Bauteile

Ladegut sicher transportieren



Leicht, stabil und sicher

Bei uns finden Sie das für Sie am besten geeignete Lastenträgersystem. Unsere Dachträgersysteme sind leicht, stabil und sicher. Sie bieten maximalen Stauraum auf dem Fahrzeugdach, sind wirtschaftlich und langlebig. Die aerodynamisch geformten Bauteile aus eloxiertem Aluminium minimieren den Luftwiderstand und die Windgeräusche.

Mit unserem vielseitigen Zubehör können Sie das Dachträgersystem nach Bedarf ergänzen. Zum Beispiel mit einem Leiterlift für das ergonomisch günstige Verstauen einer Leiter. Die Leiterlifte von bott eignen sich für das schnelle, einfache und sichere Auf- und Abladen der auf dem Fahrzeugdach gesicherten Leitern.

Dachträgersysteme

Basislastenträger



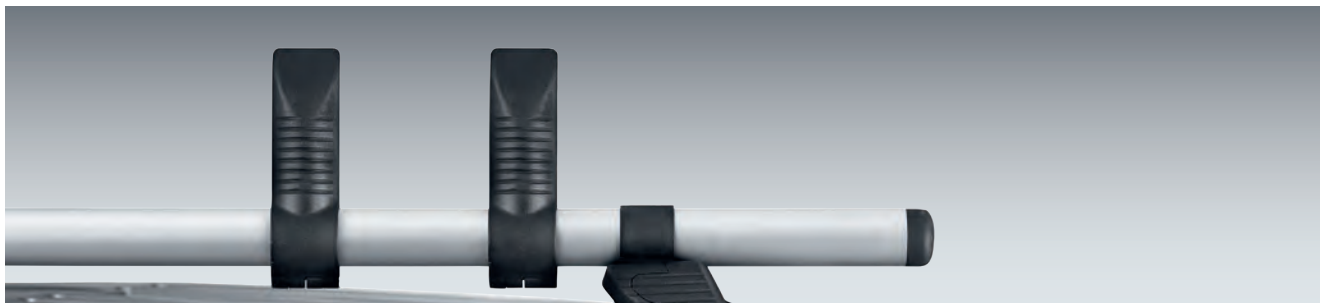
| Modell | Kangoo | Kangoo | Trafi | Trafi | Trafi |
|--------------------|-----------------|-----------------|-----------------|-----------------|-----------------|
| Baujahr ab | 2012 | 2012 | 2014 | 2014 | 2014 |
| Radstand mm | 2313/2697/3081 | 3081 | 3098/3498 | 3098/3498 | 3098/3498 |
| Fahrzeuglänge | Alle | L3 | Alle | Alle | Alle |
| Fahrzeughöhe | H1 | H1 | H1 | H1 | H1 |
| Ausführung Heck | Alle | Alle | Alle | Alle | Alle |
| Anzahl Träger | 2x | 3x | 2x | 3x | 4x |
| Artikel-Nr. | 35001026 | 35001027 | 35001076 | 35001077 | 35001078 |

| Modell | Trafi | Trafi | Trafi | Master | Master |
|--------------------|-----------------|-----------------|-----------------|------------------|------------------|
| Baujahr ab | 2014 | 2014 | 2014 | 2010 | 2010 |
| Radstand mm | 3098/3498 | 3098/3498 | 3098/3498 | 3182/3682/4332 | 3182/3682/4332 |
| Fahrzeuglänge | Alle | Alle | Alle | Alle | Alle |
| Fahrzeughöhe | H2 | H2 | H2 | H1/H2 | H1/H2 |
| Ausführung Heck | Alle | Alle | Alle | Doppeltüren | Doppeltüren |
| Anzahl Träger | 2x | 3x | 4x | 2x | 3x |
| Artikel-Nr. | 35001079 | 35001080 | 35001081 | 35001056* | 35001057* |

| Modell | Movano | | | | |
|--------------------|------------------|--|--|--|--|
| Baujahr ab | 2010 | | | | |
| Radstand mm | 3182/3682/4332 | | | | |
| Fahrzeuglänge | Alle | | | | |
| Fahrzeughöhe | H1/H2 | | | | |
| Ausführung Heck | Doppeltüren | | | | |
| Anzahl Träger | 4x | | | | |
| Artikel-Nr. | 35001058* | | | | |

* Basis-Lastenträger ist nicht geeignet für Glasfaserdächer (Super-High-Dächer), da keine Montagepunkte für das Dachträgersystem vorhanden sind

Seitenstütze



- zur zusätzlichen Montage an die Strebe der Basis-Lastenträger mit 3 oder 4 Streben

| | |
|-------------|----------|
| VE (Stück) | 2 |
| Artikel-Nr. | 35002034 |

Heckladerolle - passend für Basis-Lastenträger



| Modell | Trafi | Trafi | Trafi | Master | |
|---------------|-------------|------------|-------------|----------------|--|
| Baujahr ab | 2014 | 2014 | 2014 | 2010 | |
| Radstand mm | 3098/3498 | 3098/3498 | 3098/3498 | 3182/3682/4332 | |
| Fahrzeuglänge | Alle | Alle | Alle | Alle | |
| Fahrzeughöhe | H1 | H1 | H2 | H1/H2/H3 | |
| Heck | Doppeltüren | Heckklappe | Doppeltüren | Doppeltüren | |
| Artikel-Nr. | 35002028 | 35002025 | 35002026 | 35002026 | |

Dachträgersysteme

Aluminium-Langteile-Laderohre



- abschließbarer und durchschlagsicherer Stahleinsatz an beiden Enden
- max. Tragkraft: 50 kg
- aus pulverbeschichtetem Aluminium

| | | |
|----------------|-----------------|-----------------|
| Ausführung für | Rohre bis 2m | Rohre bis 3 m |
| Artikel-Nr. | 35002021 | 35002022 |



„Ich muss jeden Tag hoch hinaus. Dabei sind Leitern für mich unverzichtbar. Sie sind sicher auf dem Dach meines Transporters untergebracht. Mit der praktischen Ladehilfe von bott habe ich sie schnell ab- und aufgeladen.“



Korbträger



| Modell | Kangoo | Kangoo | Kangoo | Trafi | Trafi |
|-----------------|-----------------|-----------------|-----------------|-----------------|-----------------|
| Baujahr ab | 2012 | 2012 | 2012 | 2014 | 2014 |
| Radstand mm | 2313 | 2697 | 3081 | 3098 | 3098 |
| Fahrzeuglänge | L1 | L2 | L3 | L1 | L1 |
| Fahrzeughöhe | H1 | H1 | H1 | H1 | H1 |
| Ausführung Heck | Doppeltüren | Doppeltüren | Doppeltüren | Doppeltüren | Heckklappe |
| Korbträger | 1,25 x 2,0 m | 1,25 x 2,2 m | 1,25 x 2,6 m | 1,60 x 2,8 m | 1,60 x 3,2 m |
| Artikel-Nr. | 35001028 | 35001029 | 35001030 | 35001082 | 35001083 |

| Modell | Trafi | Trafi | Trafi | Trafi | Master |
|-----------------|-----------------|-----------------|-----------------|-----------------|------------------|
| Baujahr ab | 2014 | 2014 | 2014 | 2014 | 2010 |
| Radstand mm | 3498 | 3498 | 3098 | 3498 | 3182 |
| Fahrzeuglänge | L2 | L2 | L1 | L2 | L1 |
| Fahrzeughöhe | H1 | H1 | H2 | H2 | H1/H2 |
| Ausführung Heck | Doppeltüren | Heckklappe | Doppeltüren | Doppeltüren | Doppeltüren |
| Korbträger | 1,60 x 3,2 m | 1,60 x 3,0 m | 1,40 x 2,2 m | 1,40 x 2,6 m | 1,60 x 3,0 m |
| Artikel-Nr. | 35001084 | 35001085 | 35001086 | 35001087 | 35001059* |

| Modell | Master | Master | Master | | |
|-----------------|------------------|------------------|------------------|--|--|
| Baujahr ab | 2010 | 2010 | 2010 | | |
| Radstand mm | 3682 | 4332 FA/3682 HA | 4332 | | |
| Fahrzeuglänge | L2 | L3 | L4 | | |
| Fahrzeughöhe | H2 | H2 | H2 | | |
| Ausführung Heck | Doppeltüren | Doppeltüren | Doppeltüren | | |
| Korbträger | 1,60 x 3,4 m | 1,60 x 3,8 m | 1,60 x 4,4 m | | |
| Artikel-Nr. | 35001060* | 35001061* | 35001062* | | |

* Das Korbträgersystem ist nicht geeignet für Glasfaserdächer da keine Montagepunkte für das Korbträgersystem vorhanden sind

Ladungssicherung

Ladungssicherung
leicht gemacht

Sicherheit für Fahrer
und Ladung

Die Vorschriften
stets erfüllt



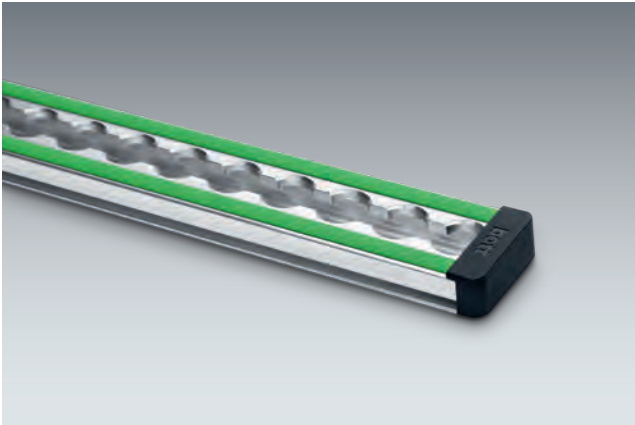
Sicher unterwegs

Sämtliche Systembauteile der bott vario3 Fahrzeug-einrichtung bieten innovative Möglichkeiten für die einfache Ladungssicherung. Sämtliches Material und Equipment ist damit sicher verstaut. Entweder mit den bewährten Airline-Zurrschienen oder mit unserer neuen C-Lash Befestigung, die eine besonders einfache Handhabung ermöglicht. Mit C-Lash befestigen Sie die Zurrgurte stufenlos und flexibel an unseren einzigartigen Aluprofilen

So sichern Sie Ihre Fracht und Ihr Equipment unter allen Fahrbedingungen, selbst wenn Sie auf schlechten Straßen unterwegs sind. In unserem großen Produktprogramm sind für jeden Anwendungswunsch die richtigen Mittel zur Ladungssicherung dabei.

Ladungssicherung

Ladungssicherungsschiene mit Schutzprofil



- Anlageflächen mit Scheuerschutz, ideal für Ladegut mit empfindliche Oberfläche
- für Gurte mit Fitting
- Breite 46 mm
- Rasterabstand 25 mm
- Belastbarkeit bis 500 daN (abhängig von Befestigungsart)
- das grüne Schutzprofil kann du ch LED Strips ersetzt werden
- inkl. 2 Endkappen als Schutzfunktion
- Endkappe Zurrtschiene: 85001138.19V

| | | | | | |
|------------------|--------------|--------------|--------------|--------------|--------------|
| Schienenlänge mm | 1000 | 1500 | 2000 | 3000 | lfdm. |
| Artikel-Nr. | 67901014.98V | 67901015.98V | 67901016.98V | 67901017.98V | 67901018.98V |

Ladungssicherungskoffer für Fahrzeuge mit Ladungssicherungsschienen



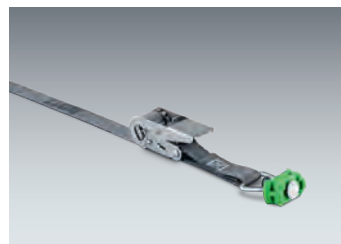
- ideal für Fahrzeuge mit einer bott vario3 Fahrzeugeinrichtung mit Zurrelementen und/oder Ladungssicherungsschienen
- durch die Verwendung von Zurrgurten mit Fittings ist eine schnelle und zuverlässige Sicherung des Ladegutes über die Zurrpunkte oder Ladungssicherungsschienen des Fahrzeugs möglich
- Set bestehend aus:
 - 1x Systainer³ Organizer M 89
 - 2x Zurrgurt 3,5 m mit Fitting und Klemme
 - 2x Zurrgurt 3,5 m mit Fitting und Ratsche
 - 6x Ladungssicherungspad
 - 6x Kantenschutzpad
- inkl. wichtiger Informationen zur Ladungssicherung

| | |
|--------------------------|----------------|
| Abmessungen B x T x H mm | 396 x 296 x 89 |
| Artikel-Nr. | 72610038.19V |

Zurrurt mit Fitting und Ratsche

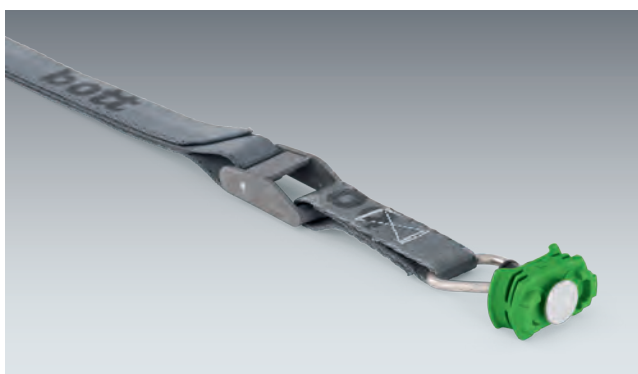


- bott Gurtband in Anthrazitgrau
- passend für Ladungssicherungsschienen
- Gurtbreite 25 mm



| | | | | | | |
|-------------------|--------------|--------------|--------------|--------------|--------------|--------------|
| Gurtlänge mm | 1000 | 2500 | 3000 | 3500 | 5000 | 2500 |
| Festende mm | 130 | 130 | 130 | 500 | 500 | 500 |
| Belastbarkeit daN | 500 | 500 | 400 | 500 | 500 | 500 |
| Artikel-Nr. | 62626005.19V | 62626006.19V | 62626069.19V | 62626007.19V | 62626008.19V | 62626049.19V |

Zurrurt mit Fitting und Klemme



- bott Gurtband in Anthrazitgrau
- passend für Ladungssicherungsschienen
- Gurtbreite 25 mm

| | | | | | |
|-------------------|--------------|--------------|--------------|--------------|--------------|
| Gurtlänge mm | 1000 | 2500 | 2500 | 3500 | 5000 |
| Festende mm | 130 | 130 | 500 | 500 | 500 |
| Belastbarkeit daN | 150 | 150 | 150 | 150 | 150 |
| Artikel-Nr. | 62626009.19V | 62626010.19V | 62626050.19V | 62626011.19V | 62626012.19V |

Ladungssicherung

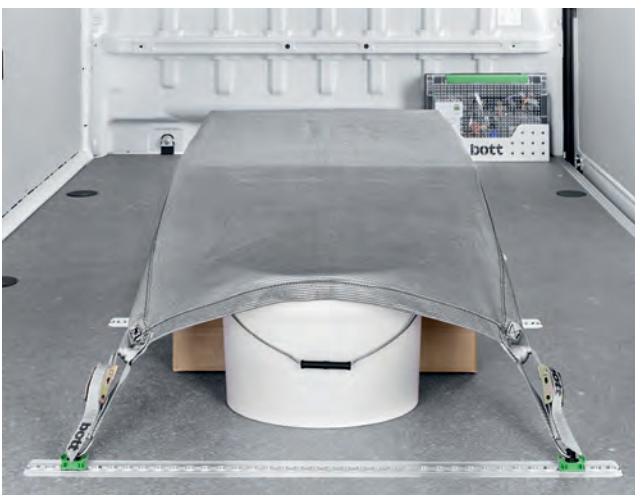
Ladungssicherungsnetz



- engmaschiges, gewirktes Ladungssicherungsnetz
- geprüft in Anlehnung an VDI 2700
- Maschenweite 45 x 45 mm
- Belastbarkeit bis 400 daN
- umlaufender Klemmschlossgurt

| | | | | |
|----------------------|--------------|--------------|---------------|---------------|
| Ausführung | 4x Haken | 4x Fitting | 4x Haken | 4x Fitting |
| Abmessungen B x T mm | 1.250 x 730 | 1.250 x 730 | 2.290 x 1.500 | 2.290 x 1.500 |
| Artikel-Nr. | 62627006.19V | 62627007.19V | 62627008.19V | 62627009.19V |

Ladungssicherungsgewebe



- zur Sicherung von Ladung im Fahrzeug und auf der Pritsche
- Diebstahlschutz durch blickdichtes Gewebe
- geprüft in Anlehnung an VDI 2700
- Belastbarkeit bis 200 daN
- Farbe: anthrazitgrau

| | | | | |
|----------------------|------------------------------------|---------------------------------|------------------------------------|-----------------------------|
| Ausführung | 4x Klemmschlossgurt mit Flachhaken | 4x Klemmschlossgurt mit Fitting | 6x Klemmschlossgurt mit Flachhaken | 6x Klemmschloss mit Fitting |
| Abmessungen B x T mm | 1.250 x 730 | 1.250 x 730 | 2.290 x 1.500 | 2.290 x 1.500 |
| Artikel-Nr. | 62627010.19V | 62627011.19V | 62627012.19V | 62627013.19V |



Schaufel- und Werkzeughalter für die Hecktüren



- verwendbar für leichte Teile wie Aluleitern, Besen, Schaufeln und weitere Werkzeuge
- Rückwand mit perforierter Lochung
- Befestigung des Ladeguts über 10 perforierte Haken und 2 Gummibänder
- inkl. 2 höhenverstellbare Befestigungsprofile zur Montage des Schaufelhalters an der Fahrzeugtür (nur bei Hochdachvarianten)

Abmessungen B x T x H mm

500 x 240 x 1.500

Artikel-Nr.

63502048.97V

Spannverschluss



- Zum schnellen und sicheren Befestigen von schmalen und langen Teilen
- Material: Stahl verzinkt
- Spannband: Gummi schwarz

| | | |
|--------------------------|---------------|---------------|
| Abmessungen B x T x H mm | 150 x 40 x 40 | 150 x 40 x 40 |
| Artikel-Nr. | 63003041.51V | 63003042.51V |

Leiterhalter 3-teilig



- 3-teilig, für einfache und doppelte Leitern
- zur Befestigung am Dachholm im Kastenwagen über zentralen Klappmechanismus
- Farbe: anthrazitgrau (RAL 7016)



| | | |
|--------------------------|---|--|
| Ausführung | Passend für Leiterholme von 70 bis 100 mm | Passend für Leiterholme von 130 bis 160 mm |
| Abmessungen B x T x H mm | 46 x 300 x 130 | 46 x 300 x 130 |
| Artikel-Nr. | 63003083.19V | 63003084.19V |

Stampferhalter mit Zurrurt



- für den sicheren Transport von Vibrationsstampfern in Transportern oder auf der Pritsche
- passend für Stampfeinsätze B x T: 280 x 330-350 mm
- Höhe des Griffhalters variabel einstellbar
- inkl. Zurrurt



| | |
|--------------------------|-----------------|
| Abmessungen B x T x H mm | 315 x 560 x 930 |
| Artikel-Nr. | 07002234.19 |

Verstellbare Spannstange

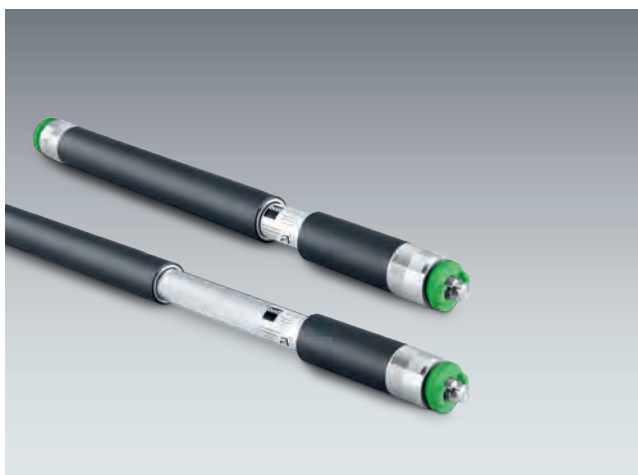


- zur Transportsicherung von großem Ladegut
- schnell teleskopierbar ohne Werkzeug
- 4 Varianten mit unterschiedlichem Verstellbereich
- Richtwert: Blockierkraft BC x 4 = max. zul. Ladegewicht für rückwärtige Ladungssicherung
- ab Länge 1550 mm mit umlaufender Gummierung, im unteren Bereich, für erhöhte Rutschhemmung sowie zusätzlichen Schutz für die Ladung



| | | | | |
|----------------------|----------|-----------|-----------|-----------|
| Spannstangenlänge mm | 650-900 | 1050-1550 | 1550-2050 | 2000-2500 |
| Blockierkraft BC daN | 300 | 300 | 300 | 160 |
| Artikel-Nr. | 85001041 | 85001039 | 85001013 | 85001040 |

Spannstange plus



- zur Transportsicherung von großem Ladegut
- schnell teleskopierbar ohne Werkzeug
- einfache Bedienung durch Klick-Verriegelung beim Einsetzen
- zum Einsetzen der Spannstange keine axiale Vorspannkraft notwendig, somit keine Spanndrücke im Dach oder der Seitenwand
- für horizontalen und vertikalen Einsatz geeignet
- gleichmäßige Auflagefläche über die gesamte Länge
- durchgehender, gleichmäßiger Durchmesser der Spannstange, somit immer eine plane Anlage am Transportgut
- umlaufende Gummierung für erhöhte Rutschhemmung sowie zusätzlichen Schutz für die Ladung

| | | | | | |
|----------------------|----------|----------|-----------|-----------|-----------|
| Spannstangenlänge mm | 650-800 | 800-1000 | 1000-1400 | 1400-2050 | 1700-2500 |
| Blockierkraft BC daN | 450-300 | 450-300 | 350-250 | 300-150 | 300-100 |
| Artikel-Nr. | 85001118 | 85001119 | 85001120 | 85001121 | 85001122 |

Spannstangenhalterset



- für die sichere und platzsparende Aufbewahrung von 2 oder 4 Spannstangen
- passend für bott Spannstangen und Spannstangen plus
- zur Montage an Zurrschienen an der Fahrzeugseitenwand oder im Dachbereich
- Stahlblech pulverbeschichtet
- Farbe: anthrazitgrau (RAL 7016)

| | | |
|--------------------------|--------------------|--------------------|
| Ausführung | für 2 Spannstangen | für 4 Spannstangen |
| Abmessungen B x T x H mm | 85 x 75 x 120 | 85 x 75 x 270 |
| Artikel-Nr. | 63003086.19 | 63003087.19 |

Ladungssicherungsmatte



- zur Unterlage unter das Ladegut
- Gleitreibbeiwert gem. VDI-Richtlinie 2700 mit DEKRA Prüfcertifikat
- schwer entflammbar Bfl-S1 nach EN 135
- rutschfest, formstabil, reißfest, strapazierfähig, flüssigkeitsdicht, beständig gegen Öl und Fett, waschbar bis 60 °C
- Farbe: anthrazitgrau (RAL 7016)
- optional mit Einsteckhalterung aus Aluminium eloxiert (114 x 114 x 500 mm)

| | | | | |
|--------------------------|---------------|---------------|-----------------|-----------------|
| Ausführung | inkl. Halter | - | inkl. Halter | - |
| Abmessungen B x T x H mm | 620 x 820 x 5 | 620 x 820 x 5 | 1.220 x 820 x 5 | 1.220 x 820 x 5 |
| Artikel-Nr. | 61302001.19V | 61302002.19V | 61302003.19V | 61302004.19V |

Ladungssicherungspad



- Ladungssicherungspad zur Unterlage unter das Ladegut
- Gleitreibbeiwert gem. VDI-Richtlinie 2700 mit DEKRA Prüfcertifikat
- schwer entflammbar Bfl-S1 nach EN 1
- rutschfest, formstabil, reißfest, strapazierfähig, flüssigkeitsdicht beständig gegen Öl und Fett, waschbar bis 60 °C
- Farbe: anthrazitgrau (RAL 7016)
- optional mit Einsteckhalterung aus Aluminium eloxiert (160 x 45 x 160 mm)



| | | |
|--------------------------|----------------|---------------|
| Ausführung | inkl. Halter | - |
| Verpackungseinheit (VE) | 6 | 6 |
| Abmessungen B x T x H mm | 160 x 45 x 160 | 152 x 152 x 5 |
| Artikel-Nr. | 61302006.19V | 61302007.19V |

Einzelzurrpunkt -oo- Aufbau



- ermöglicht eine schnelle und einfache Ladungssicherung
- zur Montage an bott vario3 Fahrzeugeinrichtungen, passend für die T-Nuten am bott vario3 Seitenteil und vielen Systembauteilen
- mit Airline-Lochung -oo- für Zurrgurte mit Fitting

| | |
|--------------------------|---------------|
| Abmessungen B x T x H mm | 29 x 16 x 112 |
| Artikel-Nr. | 72610028.19V |

C-Lash Zurrgurt



- ermöglicht eine schnelle und einfache Ladungssicherung
- zur Montage an bott vario3 Fahrzeugeinrichtungen, seitlich an das bott vario3 Seitenteil
- Lieferumfang:
 - 1x Zurrgurt (-C-) mit Klemmschlossgurt
 - 2x Einzelzurrpunkt (-C-) Aufbau
 - bott Gurtband in Anthrazitgrau
 - Gurtbreite 25 mm

| Ausführung | Zurrgurt C-Lash Aufbau | Zurrgurt C-Lash Aufbau |
|-------------------|------------------------|------------------------|
| Gurtlänge mm | 1000 | 2500 |
| Festende mm | 100 | 100 |
| Belastbarkeit daN | 100 | 100 |
| Artikel-Nr. | 72610034.19V | 72610035.19V |

| Ausführung | Zurrgurt C-Lash Einbau | Zurrgurt C-Lash Einbau |
|-------------------|------------------------|------------------------|
| Gurtlänge mm | 1000 | 2500 |
| Festende mm | 100 | 100 |
| Belastbarkeit daN | 100 | 100 |
| Artikel-Nr. | 72610030.19V | 72610031.19V |

| Ausführung | Zurrgurt C-Lash Zwischenbau | Zurrgurt C-Lash Zwischenbau |
|-------------------|-----------------------------|-----------------------------|
| Gurtlänge mm | 1000 | 2500 |
| Festende mm | 100 | 100 |
| Belastbarkeit daN | 100 | 100 |
| Artikel-Nr. | 72610041.17V | 72610042.17V |

| Ausführung | Zurrgurt mit C-Lash und Klemme | Zurrgurt mit C-Lash und Klemme | Zurrgurt mit C-Lash und Klemme |
|-------------------|--------------------------------|--------------------------------|--------------------------------|
| Gurtlänge mm | 700 | 1000 | 2500 |
| Festende mm | 100 | 100 | 100 |
| Belastbarkeit daN | 50 | 50 | 50 |
| Artikel-Nr. | 62626099.19V | 62626095.19V | 62626096.19V |

Zurrgurt mit Aufrollautomatik und Ladungssicherungsschiene



- für die schnelle und einfache Sicherung der Ladung
- Ausführung mit Fitting ohne Festende, zum Anschrauben an eine Fahrzeuginrichtung
- Gurtband in schwarz
- Gurtbreite 25 mm
- Gurtlänge 2000 mm

| Ausführung | Haken - Ratsche | Fitting - Ratsche, zum Anschrauben | Fitting - Fitting |
|-------------------|-----------------|------------------------------------|-------------------|
| Festende | 200 | – | 200 |
| Belastbarkeit daN | 125 | 125 | 125 |
| Artikel-Nr. | 62626062.90 | 62626061.90 | 62626065.90 |



Ladungssicherung

Zurmulde



- Stahlblech verzinkt
- für versenkten Einbau
- inkl. Befestigungsmaterial

| | | |
|--------------------------|---------------|----------------|
| Ausführung | Zurmulde | Zurmulde |
| Abmessungen B x T x H mm | 104 x 70 x 12 | 145 x 100 x 17 |
| Artikel-Nr. | 63003033.51V | 63003034.51V |



Zurrgurt mit Haken und Ratsche



- bott Gurtband in anthrazitgrau
- Universalhaken für Zurrpunkte und Lastösen
- Gurtbreite 25 mm

| | | |
|-------------------|--------------|--------------|
| Gurtlänge mm | 3000 | 5000 |
| Festende mm | 130 | 500 |
| Belastbarkeit daN | 400 | 650 |
| Artikel-Nr. | 62626067.19V | 62626033.19V |

Zurrgurte mit breitem Gurtband

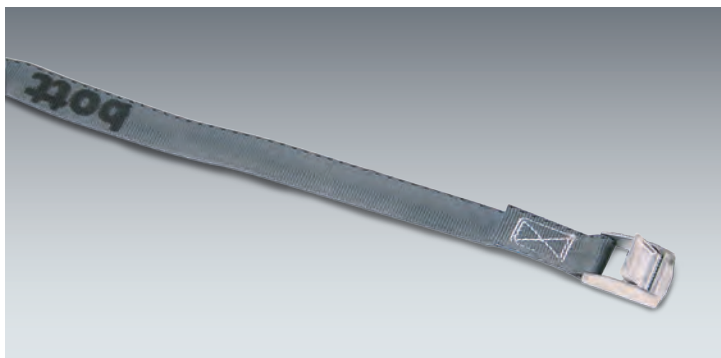


- bott Gurtband in anthrazitgrau
- Gurtbreite 50 mm

| | | |
|-------------------|-------------|----------------|
| Ausführung | Drahhaken | Karabinerhaken |
| Gurtlänge mm | 5000 | 5000 |
| Festende mm | 500 | 500 |
| Belastbarkeit daN | 750 | 750 |
| Artikel-Nr. | 62626089.19 | 62626091.19 |

Ladungssicherung

Ringgurt mit Klemme



- bott Ringgurt in anthrazitgrau
- Gurtbreite 25 mm

| | | |
|-------------------|--------------|--------------|
| Gurtlänge mm | 1000 | 2500 |
| Belastbarkeit daN | 300 | 300 |
| Artikel-Nr. | 62626037.19V | 62626039.19V |



Zurrgurt mit Karabinerhaken



- bott Gurtband in anthrazitgrau
- Gurtbreite 25 mm

| | | | |
|-------------------|-------------|-------------|-------------|
| Ausführung | Ratsche | Ratsche | Ratsche |
| Gurtlänge mm | 2500 | 3500 | 5000 |
| Festende mm | 250 | 500 | 500 |
| Belastbarkeit daN | 650 | 650 | 650 |
| Artikel-Nr. | 62626075.19 | 62626076.19 | 62626077.19 |

| | | | |
|-------------------|-------------|-------------|-------------|
| Ausführung | Klemme | Klemme | Klemme |
| Gurtlänge mm | 2500 | 3500 | 5000 |
| Festende mm | 250 | 500 | 500 |
| Belastbarkeit daN | 150 | 150 | 150 |
| Artikel-Nr. | 62626081.19 | 62626082.19 | 62626083.19 |



Zubehör

Mobiler Arbeitsplatz

Aufbewahrung
und Befestigung
von Kleinteilen

Immer perfekt
organisiert



Optionen für jeden Bedarf

Auf den folgenden Seiten finden Sie viele praktische Hilfsmittel für Ihre tägliche Arbeit mit dem Servicefahrzeug sowie für das Verstauen und Organisieren von Equipment und Material. Damit Sie mit Ihrer bott vario3 Fahrzeugeinrichtung zügig und zuverlässig arbeiten können. Außerdem gibt es dann auch keine böse Überraschung bei einer Polizeikontrolle. Die Ordnungshüter bestrafen sehr gerne nachlässig gesicherte Ladung. Zu Recht: Denn diese gefährdet nicht nur die Insassen, sondern auch andere Verkehrsteilnehmer.

Sie finden in unserem Programm für jeden speziellen Bedarf ein großes Angebot an Elementen, mit der Sie Ihr Equipment jeglicher Art und Dimension sicher unterbringen und zugleich schnell darauf zugreifen können.

Aufklappbare Arbeitsplatte



- für die Materialbearbeitung außerhalb des Fahrzeugs
- Arbeitsplatte Buche-Multiplex natur, mehrschichtig und kreuzweise verleimt, geölt
- für Schraubstöcke bis max. 125 mm Backenbreite geeignet

| | | | |
|--------------------------|-------------------|--|---|
| Ausführung | ohne Schraubstock | inkl. Schraubstock mit 125 mm Backenbreite | inkl. Drehteller und Schraubstock mit 125 mm Backenbreite |
| Abmessungen B x T x H mm | 125 x 285 x 895 | 220 x 285 x 895 | 240 x 285 x 895 |
| Artikel-Nr. | 71220042.19V | 71220043.19V | 71220044.19V |



Gasflaschenset mit Gur



- für den sicheren Transport von Druckgasflasche
- Gurtlänge 1000 mm
- Belastbarkeit bis 500 daN



| | | | |
|--------------------------|--|--|--|
| Ausführung | mit 1 Halteschiene und 1 Ratschenschlossgurt | mit 1 Halteschiene und 1 Ratschenschlossgurt | mit 1 Halteschiene und 1 Ratschenschlossgurt |
| für Systemtiefe mm | 264 | 376 | 488 |
| Abmessungen B x T x H mm | 21 x 264 x 46 | 21 x 376 x 46 | 21 x 488 x 46 |
| Artikel-Nr. | 72615001.19V | 72615002.19V | 72615003.19V |

| | | | |
|--------------------------|---|---|---|
| Ausführung | mit 2 Halteschienen und 2 Ratschenschlossgurten | mit 2 Halteschienen und 2 Ratschenschlossgurten | mit 2 Halteschienen und 2 Ratschenschlossgurten |
| für Systemtiefe mm | 488 | 376 | 264 |
| Abmessungen B x T x H mm | 21 x 488 x 46 | 21 x 376 x 46 | 21 x 264 x 46 |
| Artikel-Nr. | 72615006.19V | 72615005.19V | 72615004.19V |

Zubehör

Be- und Entlüftungselement für den Fahrzeugboden



- für die Entlüftung im Bodenbereich beim Transport von Druckgasflasche
- Kunststoff: anthrazit
- notwendige Aussparung \varnothing 89 mm
- Aussparung für die Abdeckung am Holzfahzeugsboden \varnothing 89 mm
- mit DEKRA Zertifika



| | |
|--------------------------|----------------------------|
| Ausführung | Be- und Entlüftungselement |
| Abmessungen B x T x H mm | 110 x 110 x 100 |
| Artikel-Nr. | 63502055.19V |

Optionen für jeden Bedarf



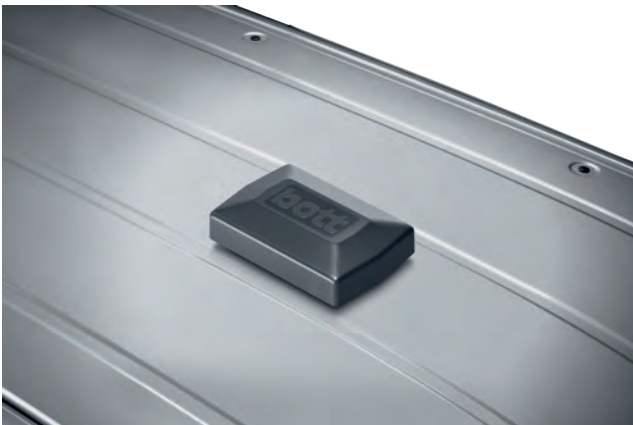
Be- und Entlüftungselement für den Fahrzeugboden



- für die Entlüftung im Bodenbereich beim Transport von Druckgasflasche
- Stahlblech verzinkt
- mit Wasserableitblech und Schacht
- notwendige Aussparung 130 x 130 mm

| | |
|--------------------------|----------------|
| Abmessungen B x T x H mm | 164 x 164 x 80 |
| Artikel-Nr. | 08032021 |

Entlüftungselement für Fahrzeugseite und -dach

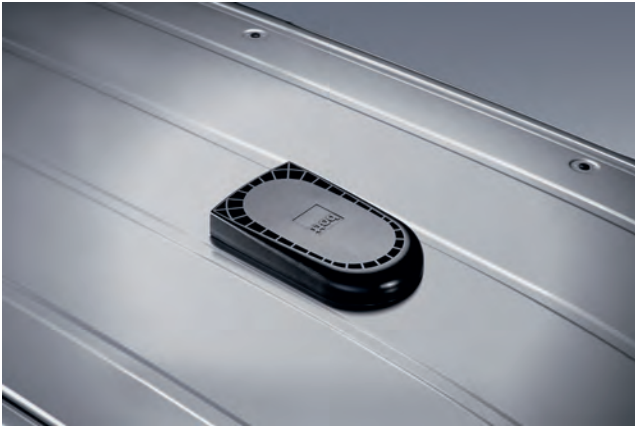


- für die Entlüftung im Dach- und Seitenbereich beim Transport von Druckgasflasche
- Kunststoff: anthrazit
- für Aussparung Ø 54 mm
- waschstraßentauglich auf Grund der geringen Bauhöhe
- inkl Befestigungsklammer
- mit DEKRA Zertifika



| | |
|--------------------------|--------------------|
| Ausführung | Entlüftungselement |
| Abmessungen B x T x H mm | 94 x 140 x 40 |
| Artikel-Nr. | 63502054.19V |

Entlüftungselement für Fahrzeugseite und -dach



- für die Entlüftung im Dach- und Seitenbereich beim Transport von Druckgasflasche
- Kunststoff: schwarz
- für Langloch 76 x 216 mm
- waschstraßentauglich auf Grund der geringen Bauhöhe

| | |
|--------------------------|----------------|
| Abmessungen B x T x H mm | 205 x 355 x 50 |
| Artikel-Nr. | 80833215.10V |

Gasflaschenschran



- ergonomische Bedienung durch Gasflaschentablar mit Rollauszug
- sichere Lagerung der Gasflasche durch integrierte Ladungssicherungsschiene (-oo-)
- vorschriftsgemäße Lagerung und Transport durch Entlüftungsöffnung im Schrankboden und umlaufende Türdichtung
- zur Montage in ein Systemfeld einer bott vario3 Fahrzeugeinrichtung

| | |
|--------------------------|-----------------|
| Abmessungen B x T x H mm | 590 x 366 x 800 |
| Artikel-Nr. | 70001001.19V |

Einsteckhalterungen



- Aluminium eloxiert
- zur Aufnahme von Dokumenten oder anderem Equipment

| Ausführung | Langteile | Langteile | DIN Verbandskästen | DIN A4 hoch | DIN A4 schräg |
|--------------------------|-----------------|---------------|--------------------|----------------|-----------------|
| ab Systemtiefe mm | 264 | 264 | 264 | 264 | 376 |
| Abmessungen B x T x H mm | 114 x 114 x 500 | 76 x 76 x 500 | 175 x 93 x 230 | 215 x 85 x 275 | 256 x 300 x 300 |
| Artikel-Nr. | 62530004.97V | 62530005.97V | 62530003.97V | 62530001.97V | 62530006.97V |



Zubehör

Zurrgurttasche



- ideal für Fahrzeuge mit einer bott vario3 Fahrzeugeinrichtung



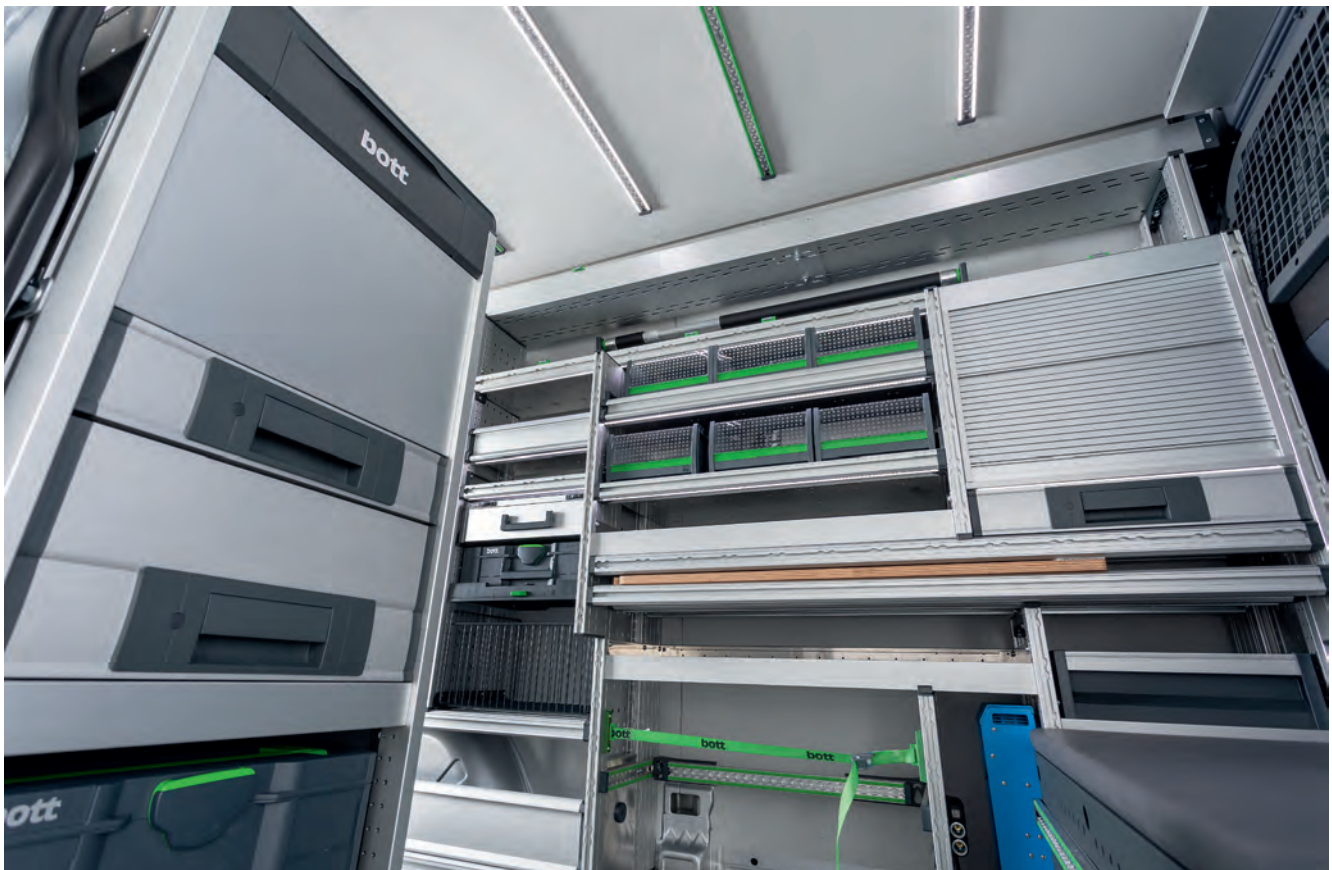
Abmessungen B x H mm

300 x 265

Artikel-Nr.

14014066

Optionen für jeden Bedarf



bott vario CarOffic



- praktische Möglichkeit, Büromaterial zu verstauen
- sorgt für Ordnung auf dem Beifahrersitz
- mit zwei Einsteckhaltern für Prospekte, Kataloge und sonstige Dokumente
- schnell zu entnehmende Aufbewahrungsbox für Kleinteile
- aufklappbare, rutschfeste Schreibunterlage mit Magnethalter und integriertem Flaschenhalter
- einfache und sichere Befestigung auf dem Beifahrersitz mit dem Sicherheitsgurt und einem variabel einstellbaren Kopfstützenadapter



| | |
|--------------------------|-----------------|
| Abmessungen B x T x H mm | 340 x 520 x 690 |
| Artikel-Nr. | 63003098.19V |

Dokumentenhalter



- leichter Einsteckhalter aus Kunststoff zur Aufnahme von Unterlagen, Prospekten und schmalen Dokumentenordnern
- DIN A4 Querformat
- inkl. Beschriftungsclip zur Farbcodierung
- Lochbild abgestimmt auf das perfo Lochraster in den bott vario3 Seitenteilen, für schnelle Montage ohne Bohren

| | |
|--------------------------|-------------------|
| Ausführung | DIN A4 Querformat |
| ab Systemtiefe mm | 376 |
| Abmessungen B x T x H mm | 340 x 100 x 213 |
| Artikel-Nr. | 14014028.19 |

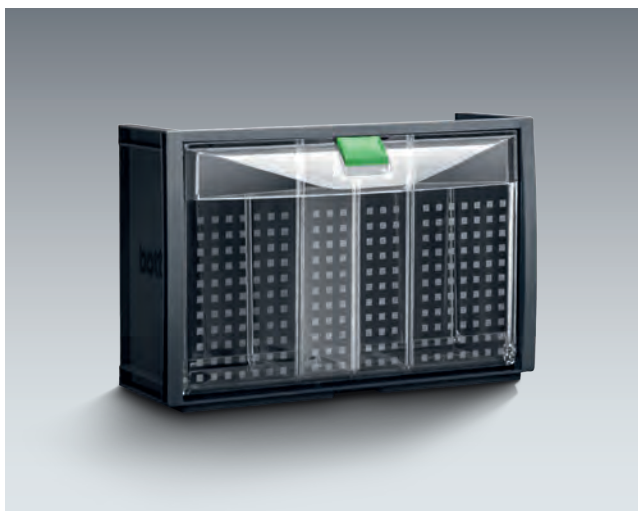
Universal-Halter für Schutzhelme



- universell einstellbar für verschiedene Größen und Formen
- optimiert zur Montage an bott vario3 Seitenteil oder perfo Lochplatten
- Material: Aluminium eloxiert

| | |
|----------------------|-------------|
| Abmessungen B x H mm | 256 x 281 |
| Artikel-Nr. | 63003130.97 |

TiltBox



- zur Montage an perfo Lochplatten und bott vario3 Seitenteil
- inkl. 1 Trennwand, Belastbarkeit bis 4 kg



| Ausführung | TiltBox | TiltBox | Trennwand TiltBox |
|--------------------------|-----------------|-----------------|-------------------|
| Verpackungseinheit (VE) | 1 | 8 | 1 |
| Abmessungen B x T x H mm | 304 x 147 x 196 | 304 x 147 x 196 | 3 x 106 x 171 |
| Artikel-Nr. | 14014060.19V | 14014063.19V | 14014065 |

bott vario3 Rundhalter schräg

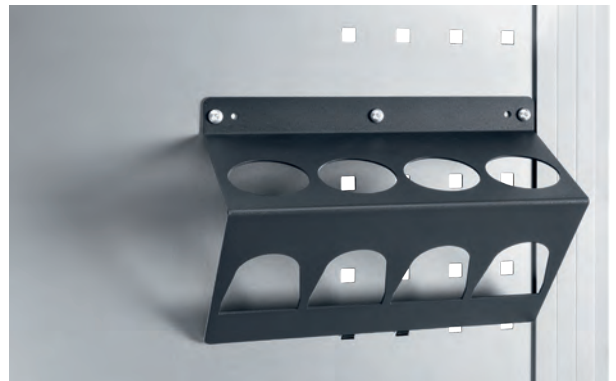
- passend für bott vario3 Fahrzeugeinrichtungen zur Montage an das bott vario3 Seitenteil
- Stahlblech pulverbeschichtet
- Farbe: anthrazitgrau (RAL 7016)



| | |
|--------------------------|----------------------------|
| Ausführung | für Dosen bis max. Ø 68 mm |
| Verpackungseinheit (VE) | 1 Stück mit 3 Aufnahmen |
| Abmessungen B x T x H mm | 100 x 230 x 159 |
| Artikel-Nr. | 72530003.19V |

bott vario3 Rundhalter schräg

- passend für bott vario3 Fahrzeugeinrichtungen zur Montage an das bott vario3 Seitenteil
- Stahlblech pulverbeschichtet
- Farbe: anthrazitgrau (RAL 7016)



| | |
|--------------------------|---------------------------------|
| Ausführung | für Kartuschen bis max. Ø 50 mm |
| Verpackungseinheit (VE) | 1 Stück mit 4 Aufnahmen |
| Abmessungen B x T x H mm | 100 x 230 x 159 |
| Artikel-Nr. | 72530002.19V |

Ablagebox für Seitenteil



- zum Verstauen von Kleinteilen und Verbrauchsmaterialien
- passend für bott vario3 Fahrzeugeinrichtungen zur Montage an das bott vario3 Seitenteil
- inkl. Befestigungsmaterial
- Stahlblech pulverbeschichtet
- Farbe: anthrazitgrau (RAL 7016)

| | | |
|--------------------------|-----------------|-----------------|
| für Systemtiefe mm | 376 | 488 |
| Abmessungen B x T x H mm | 100 x 376 x 100 | 100 x 488 x 100 |
| Artikel-Nr. | 73003002.19V | 73003003.19V |

Einsteckhalter mit 2 Pylonen



- Einsteckhalter aus Aluminium eloxiert
- zur Montage an bott vario3 Seitenteile
- 2 Pylonen mit Blink- und Dauerlicht
- Abmessungen Pylone B x T x H: 280 x 280 x 500 mm
- inkl. Aufbewahrungstasche



| | |
|--------------------------|-----------------|
| Abmessungen B x T x H mm | 300 x 132 x 310 |
| Artikel-Nr. | 63003122.97V |

Faltwanne



- Auffangvolumen 30 Liter
- geringer Platzbedarf im zusammengelegten Zustand
- schneller Aufbau durch Klettverschlüsse
- sehr stabil durch integrierte Verstärkungsplatten
- flüssigkeitsdicht und beständig gegen viele Chemikalien und Öl
- ideal auch als Sofortmaßnahmen bei Ölaustritt bei Bau-, Land- und Forstmaschinen oder anderen Leckagen
- Einsteckhalter aus eloxiertem Aluminium zur Montage an das bott vario3 Seitenteil

| | |
|--------------------------|--------------------|
| Ausführung | mit Einsteckhalter |
| für Systemtiefe mm | 488 |
| Abmessungen B x T x H mm | 437 x 43 x 600 |
| Artikel-Nr. | 72530021.97V |

Kofferhalter für Organizer



- Stahlblech lackiert
- Farbe: anthrazitgrau (RAL 7016)

| | |
|----------------------|--------------|
| Ausführung | Kofferhalter |
| ab Systemtiefe mm | 376 |
| Abmessungen B x T mm | 100 x 371 |
| Artikel-Nr. | 72103032.19V |

Boxenwanne mit bottBoxen für Fahrzeugtrennwand



- zur Montage direkt an die Fahrzeugtrennwand oder an eine perforierte Lochplatte
- Boxenwanne aus Aluminium
- inkl. 7x bottBox M1

| | |
|--------------------------|----------------|
| Abmessungen B x T x H mm | 920 x 128 x 67 |
| Artikel-Nr. | 62533403.19V |

Zubehör

Wasserwaagenhalter



- für den Transport von Langteilen wie Wasserwagen bzw. Setzlatten
- zur Montage an bott vario3 Wannen und Langgutwannen
- mit Klettband und Fixierbolzen
- VE 2
- Stahlblech pulverbeschichtet
- Farbe: anthrazitgrau (RAL 7016)

| | |
|--------------------------|--------------|
| Abmessungen B x T x H mm | 94 x 32 x 58 |
| Artikel-Nr. | 73508001.19V |

Haltegriff



- für den sicheren Einstieg ins Fahrzeug
- zur Montage im Bereich der Schiebe- oder Hecktüren
- Lochabstand 408 mm
- Farben: gelbgrün (RAL 6018) anthrazitgrau (RAL 7016)



| | | |
|--------------------------|---------------|---------------|
| Ausführung | gelbgrün | anthrazitgrau |
| Abmessungen B x T x H mm | 40 x 75 x 435 | 40 x 75 x 435 |
| Artikel-Nr. | 80701007.17 | 80701007.19 |



Schlauchhalter



- stabiler Halter für Schläuche und Kabel
- zur Montage an perfo Lochplatten oder bott vario3 Seitenteil
- Material: Aluminium-Druckguss
- inkl. Befestigungsmaterial

| Ausführung | Schlauchhalter S | Schlauchhalter M | Schlauchhalter L | Schlauchhalter X |
|--------------------------|------------------|------------------|------------------|------------------|
| ab Systemtiefe mm | 264 | 264 | 376 | 376 |
| Abmessungen B x T x H mm | 190 x 70 x 145 | 265 x 105 x 200 | 350 x 145 x 255 | 415 x 190 x 305 |
| Artikel-Nr. | 14050001 | 14050002 | 14050003 | 14050004 |

Kanisterfach



- passend für 5 l Kunststoffkanister oder 10 l bzw. 20 l Stahlblechkanister
- für 5 l Kanister: aus Aluminium eloxiert
- für 10 l bzw. 20 l Kanister: aus Stahlblech pulverbeschichtet RAL 7016
- inkl. Klemmschlossgurt zur Sicherung der Kanister im Fahrbetrieb

| Ausführung | 1x 5 l | 1x 10 l / 20 l | 3x 10 l / 20 l |
|--------------------------|-----------------|-----------------|-----------------|
| Abmessungen B x T x H mm | 163 x 311 x 215 | 173 x 342 x 243 | 518 x 342 x 243 |
| Artikel-Nr. | 63003007.97V | 63003008.19V | 63003009.19V |

Transportwagen



- stabile Konstruktion aus Aluminium und Kunststoff
- Transportplattform ca. B 490 x T 270 mm
- Räder und Transportplattform klappbar / Schiebegriff ausziehbar
- inkl. Gummispannband zur Fixierung des Transportguts
- maximale Belastung 125 kg

| | |
|--------------------------|----------------|
| Abmessungen B x T x H mm | 490 x 60 x 755 |
| Artikel-Nr. | 63003026.90V |

Transportwagenhalter



- passend für den bott Transportwagen
- zur Montage an Fahrzeugtrennwände und bott vario3 Seitenteile
- inkl. Befestigungsmaterial
- Material: Stahlblech
- Farbe: anthrazitgrau (RAL 7016)

| | |
|--------------------------|----------------------|
| Ausführung | Transportwagenhalter |
| ab Systemtiefe mm | 488 |
| Abmessungen B x T x H mm | 500 x 72 x 80 |
| Artikel-Nr. | 63502064.19V |

Langgutwanne



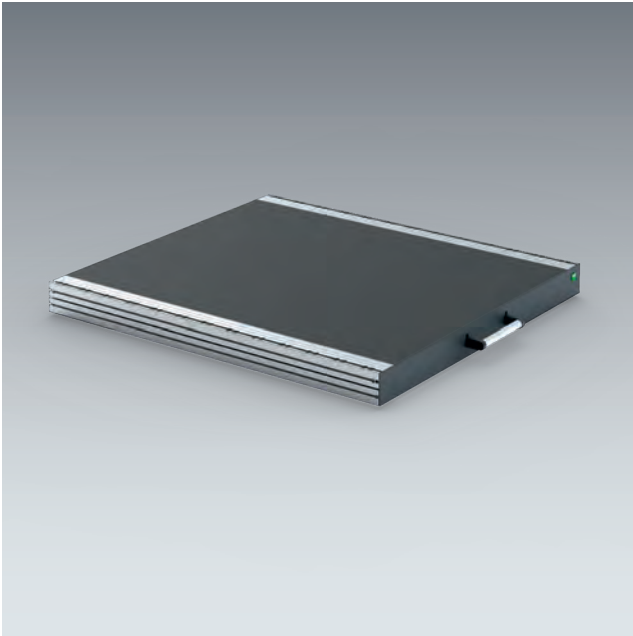
- zur Lagerung und Transport von langen Teilen
- ermöglicht ein bequemes Be- und Entladen von außen, ohne das Fahrzeug zu betreten
- kombinierbar mit Zurrurt C-Lash (-C-) mit Einzelzurrpunkt (-C-) Einbau für eine optimale Ladungssicherung
- Länge stufenlos einstellbar
- Höhe: 100 mm
- Tragfähigkeit: 30 kg

| | | | | |
|--|-------------------|-------------------|-------------------|-------------------|
| max. Anzahl Einzelzurrpunkt (-C-) Einbau | 4 | 5 | 7 | 10 |
| Systemtiefe mm | 264 | 264 | 264 | 264 |
| Abmessungen B x T x H mm | 2.046 x 264 x 100 | 2.158 x 264 x 100 | 2.158 x 264 x 100 | 3.614 x 264 x 100 |
| Artikel-Nr. | 72533172.97V | 72533173.97V | 72533174.97V | 72533175.97V |

| | | | |
|--|-------------------|-------------------|-------------------|
| max. Anzahl Einzelzurrpunkt (-C-) Einbau | 4 | 5 | 7 |
| Systemtiefe mm | 376 | 376 | 376 |
| Abmessungen B x T x H mm | 2.046 x 376 x 100 | 2.158 x 376 x 100 | 2.158 x 376 x 100 |
| Artikel-Nr. | 72533176.97V | 72533177.97V | 72533178.97V |



Ladeboden mit Vollauszug



- leichtgängiger Schwerlastauszug mit 200 kg Tragkraft
- ergonomischer Zugang zum Ladegut durch 100% Vollauszug
- die Arretierung im geöffneten Zustand ermöglicht das einfache Be- und Entladen von schweren und sperrigen Gegenständen
- flexible Ladungssicherung durch beidseitig integrierte Ladungssicherungsschienen mit Airline-Profil
- einfache und sichere Bedienung durch großen und ergonomischen Griff
- robuste Konstruktion aus leichtem Aluminium und stabilem Stahlblech, mit rutschhemmender Kunststoffplatte
- kann direkt auf den Fahrzeugboden montiert werden
- Höhe 101 mm

| | | | |
|------------------------------|--------------|--------------|--------------|
| Breite mm | 492 | 492 | 492 |
| Tiefe mm | 716 | 940 | 1.388 |
| Abmessung Ladefläche B x T m | 420 x 622 | 420 x 846 | 420 x 1294 |
| Artikel-Nr. | 71220021.19V | 71220022.19V | 71220023.19V |

| | | | |
|------------------------------|--------------|--------------|--------------|
| Breite mm | 716 | 716 | 716 |
| Tiefe mm | 716 | 940 | 1.388 |
| Abmessung Ladefläche B x T m | 646 x 622 | 646 x 846 | 646 x 1294 |
| Artikel-Nr. | 71220024.19V | 71220025.19V | 71220026.19V |

| | | | |
|------------------------------|--------------|--------------|--------------|
| Breite mm | 940 | 940 | 940 |
| Tiefe mm | 716 | 940 | 1.388 |
| Abmessung Ladefläche B x T m | 870 x 622 | 870 x 846 | 870 x 1294 |
| Artikel-Nr. | 71220027.19V | 71220028.19V | 71220029.19V |

| | | | |
|------------------------------|--------------|--------------|--------------|
| Breite mm | 1.164 | 1.164 | 1.164 |
| Tiefe mm | 716 | 940 | 1.388 |
| Abmessung Ladefläche B x T m | 1094 x 622 | 1094 x 846 | 1094 x 1294 |
| Artikel-Nr. | 71220030.19V | 71220031.19V | 71220032.19V |

Schubladeneinteilung

Trenn- und Steckwände

Kleinteileboxen

Kleinste Teile
sicher und übersichtlich
verstaut



Nie wieder suchen

Die Schubladen in der bott vario3 Fahrzeugeinrichtung organisieren Ihr Material perfekt. Sie sorgen für den nötigen Überblick über Werkzeug und Kleinteile und bewahren es sicher auf. So kann im Laderaum auch bei unruhiger Fahrt nichts umherfliegen. Platzieren Sie die Schubladen einfach dort, wo Sie am besten hinkommen und auf das Material schnell zugreifen müssen. Die leichtgängigen und robusten Auszüge bieten eine hohe Tragkraft mit bis zu 70 Kilogramm.

Wir bieten Ihnen viele unterschiedliche Möglichkeiten, die Schubladen im Inneren zu unterteilen. Trenn- und Steckwände strukturieren die Schublade für eine übersichtliche Ordnung. Kleinteileboxen tun das auch, haben aber zusätzlich den Vorteil, dass Sie sie mitsamt dem Inhalt herausnehmen können. So haben Sie immer alles bei der Hand. Sie können die Kleinteileboxen beschriften, so dass Sie stets den Überblick über den Inhalt haben.

Schubladeneinteilung



Trenn- und Steckwände

- Aluminium natur
- je Trenn-/Steckwand 2 Halter
- Höhe 68 mm für Schubladenhöhe 100/125 mm
- Höhe 118 mm für Schubladenhöhe ab 150 mm



Kleinteileboxen

- zur individuellen Einteilung der Schublade
- Ecken abgerundet für leichte Entnahme von kleinen Teilen
- Entnahme einzelner Boxen möglich
- Farbe: lichtgrau (RAL 7035)
- Höhe 68 mm

Schubladeneinteilung



Weitere Lösungen

- Schaumstoffeinlagen für hochwertige Werkzeuge
- Ablagewannen
- Einsätze für Schubladen

Koffersysteme

Verknüpfte Arbeitswelten

Verbindet Werkstatt,
Servicefahrzeug
und Baustelle

Perfekt integriert

Stapelbar

Mit einer Hand
zu bedienen



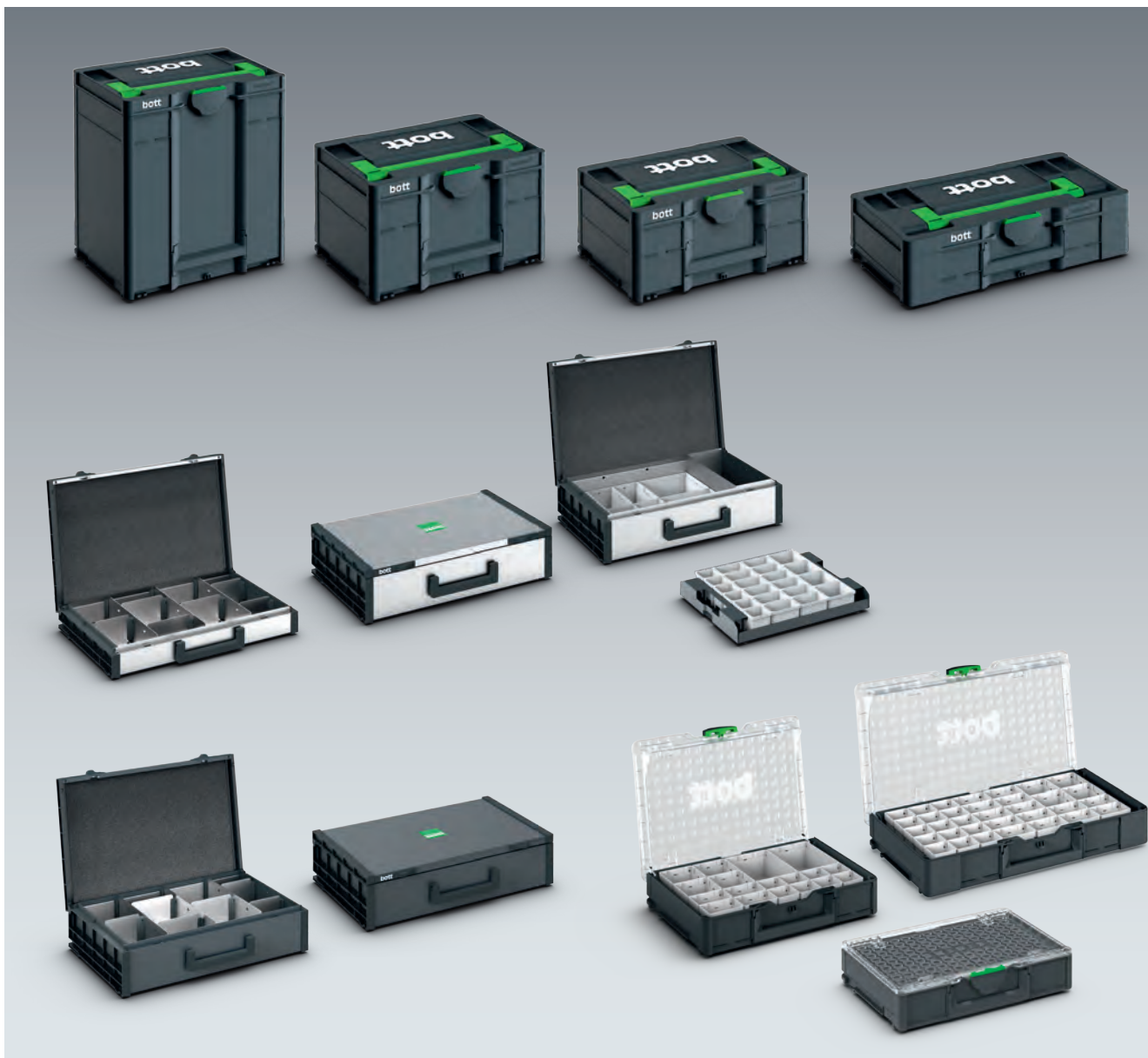
Systainer³ verbindet

Mit dem praktischen und robusten Systemkoffer organisieren Sie Kleinteile und Verbrauchsmaterial ordentlich. Im Systainer³ transportieren Sie alles bequem und sicher zum Einsatzort. In der Fahrzeugeinrichtung lassen sich die Koffer in passende Führungsschienen wie Schubladen hineinschieben. Auch für die bott Betriebs-einrichtungen gibt es entsprechende Einschubschienen, so dass Sie Ihre Systainer³ sowohl in der Werkstatt als auch im Servicefahrzeug perfekt und übersichtlich unterbringen können.

Der Systainer³ ist ein weit verbreiteter Marktstandard, der sich ideal in die bott vario3 Fahrzeugeinrichtung integrieren lässt. Festool, Tanos und bott entwickelten das Mobilitätskonzept gemeinsam, um den perfekten Servicekoffer anbieten zu können. Die Koffer sind stapelbar und lassen sich verknüpfen. Der Systainer³ bietet Ihnen außerdem die Möglichkeit, den Inhalt an der Front mit Labels im Scheckkartenformat zu kennzeichnen.

Koffersysteme

Zubehör



- Optimale Lösungen für alle Anwendungen durch ein breites Produktspektrum und umfangreiches Zubehör.
- Einfache Integration in brett vario3 Fahrzeugeinrichtungen und brett Betriebseinrichtungen durch seitliche Aufnahme für Führungsschienen.
- Effizientes Arbeiten durch ordentliche und übersichtliche Lagerung von Maschinen, Kleinteilen und Verbrauchsmaterialien.
- Maximale Mobilität auf der Baustelle und im Betrieb.
- Alle Koffer der Größe M sind optimal ausgelegt für die brett vario3 Systembreite 478-4, die Koffer der Größe L für die brett vario3 Systembreite 590-5.
- Ideal in Kombination mit dem brett vario3 Koffertablar. Der Vollauszug ermöglicht einen effizienten und uneingeschränkten Zugriff auf den Kofferinhalt, ohne dass der Koffer aus der Fahrzeugeinrichtung entnommen werden muss.



Systainer³

- praktischer und robuster Systemkoffer zum sicheren und ordentlichen Lagern und transportieren von Kleinteilen und Verbrauchsmaterialien
- T-LOC als zentrales Bedienelement: Schließen, Öffnen, Koppeln mit nur einem Dreh
- Kennzeichnungsmöglichkeit durch 2 Steckkartenfächer im genormten Scheckkartenformat an der Front
- stapelbar und verknüpfbar mit allen anderen Systainer Produkten
- Traglast (einfach): 20 kg
- Traglast (im gekoppelten Zustand): 40 kg
- Material: ABS



Systainer³ Organizer

- transparenter Deckel ermöglicht Einblick auf den Inhalt und minimiert die Suchzeiten
- T-LOC als zentrales Bedienelement: Schließen, Öffnen, Koppeln mit nur einem Dreh
- Kennzeichnungsmöglichkeit durch 2 Steckkartenfächer im genormten Scheckkartenformat an der Front
- stapelbar und verknüpfbar mit vielen anderen Systainer Produkten
- Traglast: 20 kg



bott varioCase

- hochwertiger Servicekoffer aus leichtem Aluminium oder robustem Stahlblech
- vielseitiger Einsatz durch umfangreiches Zubehör
- Sicherheit durch automatisches Verriegeln beim Schließen des Deckels
- Traglast: 20 kg

Koffersysteme Systainer³M

Systainer³ M Leerkoffer zur individuellen Bestückung



- praktischer und robuster Systemkoffer zum sicheren und ordentlichen Lagern und Transportieren von Maschinen, Handwerkzeugen, Kleinteilen und Verbrauchsmaterialien
- einfache Integration in bott vario3 Fahrzeugeinrichtungen und bott Betriebseinrichtungen durch seitliche Aufnahmen für Führungsschienen
- T-LOC als zentrales Bedienelement: Schließen, Öffnen, Koppeln mit nur einem Dreh
- Kennzeichnungsmöglichkeit durch 2 Steckkartenfächer im genormten Scheckkartenformat an der Front
- stapelbar und verknüpfbar mit allen anderen Systainer Produkten
- Traglast (einfach): 20 kg
- Traglast (im gekoppelten Zustand): 40 kg
- Material: ABS



| | | | |
|--------------------------|-----------------------------|-----------------------------|-----------------------------|
| Bezeichnung | Systainer ³ M112 | Systainer ³ M137 | Systainer ³ M187 |
| Ausführung | Tragegriff | Tragegriff | Tragegriff |
| Bestückung | leer | leer | leer |
| Abmessungen B x T x H mm | 396 x 296 x 112 | 396 x 296 x 137 | 396 x 296 x 187 |
| Artikel-Nr. | 72520003.19V | 72520004.19V | 72520005.19V |



| | | | |
|--------------------------|-----------------------------|-----------------------------|-----------------------------|
| Bezeichnung | Systainer ³ M237 | Systainer ³ M337 | Systainer ³ M437 |
| Ausführung | Auszugshilfe | Auszugshilfe | Auszugshilfe |
| Bestückung | leer | leer | leer |
| Abmessungen B x T x H mm | 396 x 296 x 237 | 396 x 296 x 337 | 396 x 296 x 437 |
| Artikel-Nr. | 72520006.19V | 72520007.19V | 72520008.19V |

Systainer³ M 112 mit Universaleinlage



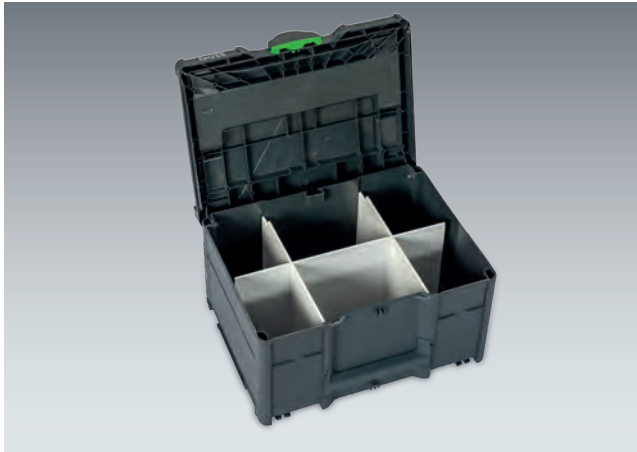
- praktischer und robuster Systemkoffer zum sicheren und ordentlichen Lagern und Transportieren Kleinteilen und Verbrauchsmaterialien
- bestückt mit Universaleinlage mit 10 unterschiedlich großen Fächern und Deckeinlage
- einfache Integration in bott vario3 Fahrzeugeinrichtungen und bott Betriebseinrichtungen durch seitliche Aufnahmen für Führungsschienen
- T-LOC als zentrales Bedienelement: Schließen, Öffnen, Koppeln mit nur einem Dreh
- Kennzeichnungsmöglichkeit durch 2 Steckkartenfächer im genormten Scheckkartenformat an der Front
- stapelbar und verknüpfbar mit allen anderen Systainer Produkten
- Traglast (einfach): 20 kg
- Traglast (im gekoppelten Zustand): 40 kg
- Material: ABS

| | |
|--------------------------|---------------------------------|
| Bezeichnung | Systainer ³ M112 |
| Bestückung | Universaleinlage mit 10 Fächern |
| Abmessungen B x T x H mm | 396 x 296 x 112 |
| Artikel-Nr. | 72520027.19V |



Koffersysteme Systainer³M

Systainer³ M mit Fachteiler-Set



- praktischer und robuster Systemkoffer zum sicheren und ordentlichen Lagern und Transportieren von Handwerkzeugen, Kleinteilen und Verbrauchsmaterialien
- bestückt mit Fachteiler-Set, zur Unterteilung des Koffers in bis zu 6 gleichgroße Fächer
- einfache Integration in bott vario3 Fahrzeuginrichtungen und bott Betriebseinrichtungen durch seitliche Aufnahmen für Führungsschienen
- T-LOC als zentrales Bedienelement: Schließen, Öffnen, Koppeln mit nur einem Dreh
- Kennzeichnungsmöglichkeit durch 2 Steckkartenfächer im genormten Scheckkartenformat an der Front
- stapelbar und verknüpfbar mit allen anderen Systainer Produkten
- Traglast (einfach): 20 kg
- Traglast (im gekoppelten Zustand): 40 kg
- Material: ABS

| | | | |
|--------------------------|------------------------------|------------------------------|------------------------------|
| Bezeichnung | Systainer ³ M 237 | Systainer ³ M 337 | Systainer ³ M 437 |
| Ausführung | Auszugshilfe | Auszugshilfe | Auszugshilfe |
| Bestückung | Fachteiler-Set | Fachteiler-Set | Fachteiler-Set |
| Abmessungen B x T x H mm | 396 x 296 x 237 | 396 x 296 x 337 | 396 x 296 x 437 |
| Artikel-Nr. | 72520047.19V | 72520048.19V | 72520049.19V |



Systainer³ M mit Rastereinlage



- praktischer und robuster Systemkoffer zum sicheren und ordentlichen Lagern und Transportieren von Handwerkzeugen, Kleinteilen und Verbrauchsmaterialien
- bestückt mit Bodenpolster, Rastereinlagen (25 mm Raster) und Deckelpolster zum Gestalten von individuellen Einlagen
- einfache Integration in bott vario3 Fahrzeugeinrichtungen und bott Betriebseinrichtungen durch seitliche Aufnahmen für Führungsschienen
- T-LOC als zentrales Bedienelement: Schließen, Öffnen, Koppeln mit nur einem Dreh
- Kennzeichnungsmöglichkeit durch 2 Steckkartenfächer im genormten Scheckkartenformat an der Front
- stapelbar und verknüpfbar mit allen anderen Systainer Produkten
- Traglast (einfach): 20 kg
- Traglast (im gekoppelten Zustand): 40 kg
- Material: ABS

| | | | |
|--------------------------|--|---|---|
| Bezeichnung | Systainer ³ M 112 | Systainer ³ M 137 | Systainer ³ M 187 |
| Ausführung | Tragegriff | Tragegriff | Tragegriff |
| Bestückung | 1x Kreuzbodenpolster 1x Rastereinlage 1x Deckelpolster | 1x Bodenpolster 2x Rastereinlage 1x Deckelpolster | 1x Bodenpolster 4x Rastereinlage 1x Deckelpolster |
| Abmessungen B x T x H mm | 396 x 296 x 112 | 396 x 296 x 137 | 396 x 296 x 187 |
| Artikel-Nr. | 72520038.19V | 72520039.19V | 72520040.19V |

| | | | |
|--------------------------|---|--|--|
| Bezeichnung | Systainer ³ M 237 | Systainer ³ M 337 | Systainer ³ M 437 |
| Ausführung | Auszugshilfe | Auszugshilfe | Auszugshilfe |
| Bestückung | 1x Bodenpolster 6x Rastereinlage 1x Deckelpolster | 1x Bodenpolster 10x Rastereinlage 1x Deckelpolster | 1x Bodenpolster 14x Rastereinlage 1x Deckelpolster |
| Abmessungen B x T x H mm | 396 x 296 x 237 | 396 x 296 x 337 | 396 x 296 x 437 |
| Artikel-Nr. | 72520041.19V | 72520042.19V | 72520043.19V |

Koffersysteme Systainer³M

Systainer³ M mit Spraydoseneinsatz



- praktischer und robuster Systemkoffer zum sicheren und ordentlichen Lagern und Transportieren von Spraydosen
- bestückt mit Spraydoseneinsatz aus EPP, für 14 Dosen mit max. Durchmesser 69 mm
- einfache Integration in bott vario3 Fahrzeugeinrichtungen und bott Betriebseinrichtungen durch seitliche Aufnahmen für Führungsschienen
- T-LOC als zentrales Bedienelement: Schließen, Öffnen, Koppeln mit nur einem Dreh
- Kennzeichnungsmöglichkeit durch 2 Steckkartenfächer im genormten Scheckkartenformat an der Front
- stapelbar und verknüpfbar mit allen anderen Systainer Produkten
- Traglast (einfach): 20 kg
- Traglast (im gekoppelten Zustand): 40 kg
- Material: ABS



| | | |
|--------------------------|------------------------------|------------------------------|
| Bezeichnung | Systainer ³ M 337 | Systainer ³ M 437 |
| Ausführung | Auszugshilfe | Auszugshilfe |
| Bestückung | Spraydoseneinsatz | Spraydoseneinsatz |
| Abmessungen B x T x H mm | 396 x 296 x 337 | 396 x 296 x 437 |
| Artikel-Nr. | 72520029.19V | 72520030.19V |



Systainer³ M mit Kartuscheneinsatz



- praktischer und robuster Systemkoffer zum sicheren und ordentlichen Lagern und Transportieren von Kartuschen
- bestückt mit Kartuscheneinsatz aus EPP, für 22 Kartuschen mit max. Durchmesser 51 mm und 15 Kartuschenspitzen
- einfache Integration in bott vario3 Fahrzeugeinrichtungen und bott Betriebseinrichtungen durch seitliche Aufnahmen für Führungsschienen
- T-LOC als zentrales Bedienelement: Schließen, Öffnen, Koppeln mit nur einem Dreh
- Kennzeichnungsmöglichkeit durch 2 Steckkartenfächer im genormten Scheckkartenformat an der Front
- stapelbar und verknüpfbar mit allen anderen Systainer Produkten
- Traglast (einfach): 20 kg
- Traglast (im gekoppelten Zustand): 40 kg
- Material: ABS



| | | |
|--------------------------|------------------------------|------------------------------|
| Bezeichnung | Systainer ³ M 337 | Systainer ³ M 437 |
| Ausführung | Auszugshilfe | Auszugshilfe |
| Bestückung | Kartuscheneinsatz | Kartuscheneinsatz |
| Abmessungen B x T x H mm | 396 x 296 x 337 | 396 x 296 x 437 |
| Artikel-Nr. | 72520031.19V | 72520032.19V |



Koffersysteme Systainer³L

Systainer³ L Leerkoffer zur individuellen Bestückung



- praktischer und robuster Systemkoffer zum sicheren und ordentlichen Lagern und Transportieren von Maschinen, Handwerkzeugen, Kleinteilen und Verbrauchsmaterialien
- einfache Integration in bott vario3 Fahrzeugeinrichtungen und bott Betriebseinrichtungen durch seitliche Aufnahmen für Führungsschienen
- T-LOC als zentrales Bedienelement: Schließen, Öffnen, Koppeln mit nur einem Dreh
- Kennzeichnungsmöglichkeit durch 2 Steckkartenfächer im genormten Scheckkartenformat an der Front
- stapelbar und verknüpfbar mit allen anderen Systainer Produkten
- Traglast (einfach): 20 kg
- Traglast (im gekoppelten Zustand): 40 kg
- Material: ABS



| | | | |
|--------------------------|------------------------------|------------------------------|------------------------------|
| Bezeichnung | Systainer ³ L 137 | Systainer ³ L 187 | Systainer ³ L 237 |
| Ausführung | Tragegriff | Tragegriff | Auszugshilfe |
| Bestückung | leer | leer | leer |
| Abmessungen B x T x H mm | 508 x 296 x 137 | 508 x 296 x 187 | 508 x 296 x 237 |
| Artikel-Nr. | 72520009.19V | 72520010.19V | 72520011.19V |

Systainer³ L 137 mit Universaleinlage



- praktischer und robuster Systemkoffer zum sicheren und ordentlichen Lagern und Transportieren Kleinteilen und Verbrauchsmaterialien
- bestückt mit Universaleinlage mit 6 unterschiedlich großen Fächern und Deckeinlage
- einfache Integration in bott vario3 Fahrzeugeinrichtungen und bott Betriebseinrichtungen durch seitliche Aufnahmen für Führungsschienen
- T-LOC als zentrales Bedienelement: Schließen, Öffnen, Koppeln mit nur einem Dreh
- Kennzeichnungsmöglichkeit durch 2 Steckkartenfächer im genormten Scheckkartenformat an der Front
- stapelbar und verknüpfbar mit vielen anderen Systainer Produkten
- Traglast (einfach): 20 kg
- Traglast (im gekoppelten Zustand): 40 kg
- Material: ABS

| | |
|--------------------------|--------------------------------|
| Bezeichnung | Systainer ³ L 137 |
| Bestückung | Universaleinlage mit 6 Fächern |
| Abmessungen B x T x H mm | 508 x 296 x 137 |
| Artikel-Nr. | 72520028.19V |



Koffersysteme Systainer³L

Systainer³ L mit Rastereinlage



- praktischer und robuster Systemkoffer zum sicheren und ordentlichen Lagern und Transportieren von Handwerkzeugen, Kleinteilen und Verbrauchsmaterialien
- bestückt mit Bodenpolster, Rastereinlagen (25mm Raster) und Deckelpolster zum Gestalten von individuellen Einlagen
- einfache Integration in bott vario3 Fahrzeugeinrichtungen und bott Betriebseinrichtungen durch seitliche Aufnahmen für Führungsschienen
- T-LOC als zentrales Bedienelement: Schließen, Öffnen, Koppeln mit nur einem Dreh
- Kennzeichnungsmöglichkeit durch 2 Steckkartenfächer im genormten Scheckkartenformat an der Front
- stapelbar und verknüpfbar mit vielen anderen Systainer Produkten
- Traglast (einfach): 20 kg
- Traglast (im gekoppelten Zustand): 40 kg
- Material: ABS



| | | | |
|--------------------------|---|---|---|
| Bezeichnung | Systainer ³ L 137 | Systainer ³ L 187 | Systainer ³ L 237 |
| Ausführung | Tragegriff | Tragegriff | Auszugshilfe |
| Bestückung | 1x Bodenpolster 2x Rastereinlage 1x Deckelpolster | 1x Bodenpolster 4x Rastereinlage 1x Deckelpolster | 1x Bodenpolster 6x Rastereinlage 1x Deckelpolster |
| Abmessungen B x T x H mm | 508 x 296 x 137 | 508 x 296 x 187 | 508 x 296 x 237 |
| Artikel-Nr. | 72520044.19V | 72520045.19V | 72520046.19V |

Systainer³ Organizer Leerkoffer zur individuellen Bestückung



- praktischer und robuster Systemkoffer zum sicheren und ordentlichen Lagern und Transportieren von Kleinteilen und Verbrauchsmaterialien
- transparenter Deckel ermöglicht Einblick auf den Inhalt und minimiert die Suchzeiten
- einfache Integration in bott vario3 Fahrzeugeinrichtungen und bott Betriebseinrichtungen durch seitliche Aufnahmen für Führungsschienen
- T-LOC als zentrales Bedienelement: Schließen, Öffnen, Koppeln mit nur einem Dreh
- Kennzeichnungsmöglichkeit durch 2 Steckkartenfächer im genormten Scheckkartenformat an der Front
- stapelbar und verknüpfbar mit vielen anderen Systainer Produkten
- Traglast: 20 kg



| Bezeichnung | Systainer ³ Organizer M 89 | Systainer ³ Organizer L 89 |
|--------------------------|---------------------------------------|---------------------------------------|
| Bestückung | leer | leer |
| Abmessungen B x T x H mm | 396 x 296 x 89 | 508 x 296 x 89 |
| Artikel-Nr. | 72520001.19V | 72520002.19V |



Koffersysteme Systainer³Organizer M + L

Systainer³ Organizer mit Kleinteileboxen



- praktischer und robuster Systemkoffer zum sicheren und ordentlichen Lagern und Transportieren von Kleinteilen und Verbrauchsmaterialien
- bestückt mit Kleinteileboxen
- transparenter Deckel ermöglicht Einblick auf den Inhalt und minimiert die Suchzeiten
- einfache Integration in bott vario3 Fahrzeuginrichtungen und bott Betriebseinrichtungen durch seitliche Aufnahmen für Führungsschienen
- T-LOC als zentrales Bedienelement: Schließen, Öffnen, Koppeln mit nur einem Dreh
- Kennzeichnungsmöglichkeit durch 2 Steckkartenfächer im genormten Scheckkartenformat an der Front
- stapelbar und verknüpfbar mit vielen anderen Systainer Produkten
- Traglast: 20 kg



| | | | |
|--------------------------|---------------------------------------|---------------------------------------|---------------------------------------|
| Bezeichnung | Systainer ³ Organizer M 89 | Systainer ³ Organizer M 89 | Systainer ³ Organizer M 89 |
| Bestückung | 12 Boxen | 18 Boxen | 28 Boxen |
| Abmessungen B x T x H mm | 396 x 296 x 89 | 396 x 296 x 89 | 396 x 296 x 89 |
| Artikel-Nr. | 72520021.19V | 72520022.19V | 72520023.19V |



| | | | |
|--------------------------|---------------------------------------|---------------------------------------|---------------------------------------|
| Bezeichnung | Systainer ³ Organizer L 89 | Systainer ³ Organizer L 89 | Systainer ³ Organizer L 89 |
| Bestückung | 13 Boxen | 20 Boxen | 33 Boxen |
| Abmessungen B x T x H mm | 508 x 296 x 89 | 508 x 296 x 89 | 508 x 296 x 89 |
| Artikel-Nr. | 72520024.19V | 72520025.19V | 72520026.19V |

varioCase M leer



- leichter und hochwertiger Servicekoffer zur individuellen Bestückung
- einfache Integration in bott vario3 Fahrzeugeinrichtungen und bott Betriebseinrichtungen durch seitliche Aufnahmen für Führungsschienen
- Sicherheit durch automatisches Verriegeln beim Schließen des Deckels
- Traglast: 20 kg
- Material: eloxiertes Aluminium



| | | |
|--------------------------|----------------|-----------------|
| Bezeichnung | varioCase M 84 | varioCase M135 |
| Bestückung | leer | leer |
| Abmessungen B x T x H mm | 396 x 337 x 84 | 396 x 337 x 135 |
| Artikel-Nr. | 72511001.97V | 72511003.97V |

varioCase M leer



- robuster und hochwertiger Servicekoffer zur individuellen Bestückung
- einfache Integration in bott vario3 Fahrzeugeinrichtungen und bott Betriebseinrichtungen durch seitliche Aufnahmen für Führungsschienen
- Sicherheit durch automatisches Verriegeln beim Schließen des Deckels
- Traglast: 20 kg
- Material: pulverbeschichtetes Stahlblech
- Farbe: anthrazitgrau (RAL 7016)



| | | |
|--------------------------|----------------|-----------------|
| Bezeichnung | varioCase M 84 | varioCase M135 |
| Bestückung | leer | leer |
| Abmessungen B x T x H mm | 396 x 337 x 84 | 396 x 337 x 135 |
| Artikel-Nr. | 72511005.19V | 72511007.19V |

Koffersysteme varioCase M

varioCase M mit Trenn- und Steckwänden



- leichter und hochwertiger Servicekoffer bestückt mit Trenn- und Steckwänden
- zur ordentlichen und übersichtlichen Lagerung von Werkzeug und Verbrauchsmaterial
- einfache Integration in bott vario3 Fahrzeugeinrichtungen und bott Betriebseinrichtungen durch seitliche Aufnahmen für Führungsschienen
- Sicherheit durch automatisches Verriegeln beim Schließen des Deckels
- Traglast: 20 kg
- Material: eloxiertes Aluminium



| | | |
|--------------------------|-----------------------------|-----------------------------|
| Bezeichnung | varioCase M 84 | varioCase M135 |
| Bestückung | 2x Trennwand / 5x Steckwand | 2x Trennwand / 5x Steckwand |
| Abmessungen B x T x H mm | 396 x 337 x 84 | 396 x 337 x 135 |
| Artikel-Nr. | 72511013.97V | 72511015.97V |

varioCase M mit Trenn- und Steckwänden



- robuster und hochwertiger Servicekoffer bestückt mit Trenn- und Steckwänden
- zur ordentlichen und übersichtlichen Lagerung von Werkzeug und Verbrauchsmaterial
- einfache Integration in bott vario3 Fahrzeugeinrichtungen und bott Betriebseinrichtungen durch seitliche Aufnahmen für Führungsschienen
- Sicherheit durch automatisches Verriegeln beim Schließen des Deckels
- Traglast: 20 kg
- Material: pulverbeschichtetes Stahlblech
- Farbe: anthrazitgrau (RAL 7016)



| | | |
|--------------------------|-----------------------------|-----------------------------|
| Bezeichnung | varioCase M 84 | varioCase M135 |
| Bestückung | 2x Trennwand / 5x Steckwand | 2x Trennwand / 5x Steckwand |
| Abmessungen B x T x H mm | 396 x 337 x 84 | 396 x 337 x 135 |
| Artikel-Nr. | 72511014.19V | 72511016.19V |

varioCase M 84 mit Boxensortimenten



- leichter und hochwertiger Servicekoffer bestückt mit Kleinteileboxen
- zur ordentlichen und übersichtlichen Lagerung von Kleinteilen und Verbrauchsmaterial
- einfache Integration in bott vario3 Fahrzeugeinrichtungen und bott Betriebseinrichtungen durch seitliche Aufnahmen für Führungsschienen
- Sicherheit durch automatisches Verriegeln beim Schließen des Deckels
- Traglast: 20 kg
- Material: eloxiertes Aluminium



| | | | | |
|--------------------------|----------------|----------------|----------------|----------------|
| Bezeichnung | varioCase M 84 | varioCase M 84 | varioCase M 84 | varioCase M 84 |
| Bestückung | 11 Boxen | 17 Boxen | 24 Boxen | 32 Boxen |
| Abmessungen B x T x H mm | 396 x 337 x 84 | 396 x 337 x 84 | 396 x 337 x 84 | 396 x 337 x 84 |
| Artikel-Nr. | 72511017.97V | 72511018.97V | 72511020.97V | 72511021.97V |

varioCase M 84 mit Boxensortimenten



- robuster und hochwertiger Servicekoffer bestückt mit Kleinteileboxen
- zur ordentlichen und übersichtlichen Lagerung von Kleinteilen und Verbrauchsmaterial
- einfache Integration in bott vario3 Fahrzeugeinrichtungen und bott Betriebseinrichtungen durch seitliche Aufnahmen für Führungsschienen
- Sicherheit durch automatisches Verriegeln beim Schließen des Deckels
- Traglast: 20 kg
- Material: pulverbeschichtetes Stahlblech
- Farbe: anthrazitgrau (RAL 7016)

| | |
|--------------------------|----------------|
| Bezeichnung | varioCase M 84 |
| Bestückung | 17 Boxen |
| Abmessungen B x T x H mm | 396 x 337 x 84 |
| Artikel-Nr. | 72511019.19V |

Koffersysteme varioCase M

varioCase M 135 mit Boxensortimenten



- leichter und hochwertiger Servicekoffer bestückt mit Kleinteileboxen
- zur ordentlichen und übersichtlichen Lagerung von Kleinteilen und Verbrauchsmaterial
- viel Stauraum durch zweite Lagerebene mit Boxentray
- einfache Integration in bott vario3 Fahrzeugeinrichtungen und bott Betriebseinrichtungen durch seitliche Aufnahmen für Führungsschienen
- Sicherheit durch automatisches Verriegeln beim Schließen des Deckels
- Traglast: 20 kg
- Material: eloxiertes Aluminium

| | |
|--------------------------|------------------------|
| Bezeichnung | varioCase M 135 |
| Bestückung | 33 Boxen mit Boxentray |
| Abmessungen B x T x H mm | 396 x 337 x 135 |
| Artikel-Nr. | 72511022.97V |

varioCase M 84 mit Düsenersatz



- leichter und hochwertiger Servicekoffer bestückt mit Düsenersatz und Kleinteileboxen
- zur sicheren und übersichtlichen Lagerung von Brennerdüsen
- einfache Integration in bott vario3 Fahrzeugeinrichtungen und bott Betriebseinrichtungen durch seitliche Aufnahmen für Führungsschienen
- Sicherheit durch automatisches Verriegeln beim Schließen des Deckels
- Traglast: 20 kg
- Material: eloxiertes Aluminium

| | |
|--------------------------|-----------------------------------|
| Bezeichnung | varioCase M 84 |
| Bestückung | Düsenersatz und 2 Kleinteileboxen |
| Abmessungen B x T x H mm | 396 x 337 x 84 |
| Artikel-Nr. | 72511029.97V |

varioCase L leer



- leichter und hochwertiger Servicekoffer zur individuellen Bestückung
- einfache Integration in bott vario3 Fahrzeugeinrichtungen und bott Betriebseinrichtungen durch seitliche Aufnahmen für Führungsschienen
- Sicherheit durch automatisches Verriegeln beim Schließen des Deckels
- Traglast: 20 kg
- Material: eloxiertes Aluminium



| | | |
|--------------------------|----------------|-----------------|
| Bezeichnung | varioCase L 84 | varioCase L 135 |
| Bestückung | leer | leer |
| Abmessungen B x T x H mm | 508 x 337 x 84 | 508 x 337 x 135 |
| Artikel-Nr. | 72511002.97V | 72511004.97V |

varioCase L leer



- robuster und hochwertiger Servicekoffer zur individuellen Bestückung
- einfache Integration in bott vario3 Fahrzeugeinrichtungen und bott Betriebseinrichtungen durch seitliche Aufnahmen für Führungsschienen
- Sicherheit durch automatisches Verriegeln beim Schließen des Deckels
- Traglast: 20 kg
- Material: pulverbeschichtetes Stahlblech
- Farbe: anthrazitgrau (RAL 7016)



| | | |
|--------------------------|----------------|-----------------|
| Bezeichnung | varioCase L 84 | varioCase L 135 |
| Bestückung | leer | leer |
| Abmessungen B x T x H mm | 508 x 337 x 84 | 508 x 337 x 135 |
| Artikel-Nr. | 72511006.19V | 72511008.19V |

Koffersysteme varioCase L

varioCase L mit Trenn- und Steckwänden



- leichter und hochwertiger Servicekoffer bestückt mit Trenn- und Steckwänden
- zur ordentlichen und übersichtlichen Lagerung von Werkzeug und Verbrauchsmaterial
- einfache Integration in bott vario3 Fahrzeugeinrichtungen und bott Betriebseinrichtungen durch seitliche Aufnahmen für Führungsschienen
- Sicherheit durch automatisches Verriegeln beim Schließen des Deckels
- Traglast: 20 kg
- Material: eloxiertes Aluminium



| | | |
|--------------------------|-----------------------------|-----------------------------|
| Bezeichnung | varioCase L 84 | varioCase L 135 |
| Bestückung | 3x Trennwand / 6x Steckwand | 3x Trennwand / 6x Steckwand |
| Abmessungen B x T x H mm | 508 x 337 x 84 | 508 x 337 x 135 |
| Artikel-Nr. | 72511009.97V | 72511011.97V |

varioCase L mit Trenn- und Steckwänden



- robuster und hochwertiger Servicekoffer bestückt mit Trenn- und Steckwänden
- zur ordentlichen und übersichtlichen Lagerung von Werkzeug und Verbrauchsmaterial
- einfache Integration in bott vario3 Fahrzeugeinrichtungen und bott Betriebseinrichtungen durch seitliche Aufnahmen für Führungsschienen
- Sicherheit durch automatisches Verriegeln beim Schließen des Deckels
- Traglast: 20 kg
- Material: pulverbeschichtetes Stahlblech
- Farbe: anthrazitgrau (RAL 7016)



| | | |
|--------------------------|-----------------------------|-----------------------------|
| Bezeichnung | varioCase M 84 | varioCase M135 |
| Bestückung | 3x Trennwand / 6x Steckwand | 3x Trennwand / 6x Steckwand |
| Abmessungen B x T x H mm | 508 x 337 x 84 | 508 x 337 x 135 |
| Artikel-Nr. | 72511010.19V | 72511012.19V |

varioCase L 84 mit Boxensortimenten



- leichter und hochwertiger Servicekoffer bestückt mit Kleinteileboxen
- zur ordentlichen und übersichtlichen Lagerung von Kleinteilen und Verbrauchsmaterial
- einfache Integration in bott vario3 Fahrzeugeinrichtungen und bott Betriebseinrichtungen durch seitliche Aufnahmen für Führungsschienen
- Sicherheit durch automatisches Verriegeln beim Schließen des Deckels
- Traglast: 20 kg
- Material: eloxiertes Aluminium



| | | | | |
|--------------------------|---------------------------|---------------------------|---------------------------|---------------------------|
| Bezeichnung | varioCase L 84 | varioCase L 84 | varioCase L 84 | varioCase L 84 |
| Bestückung | 12 Boxen und Werkzeugfach | 17 Boxen und Werkzeugfach | 24 Boxen und Werkzeugfach | 32 Boxen und Werkzeugfach |
| Abmessungen B x T x H mm | 508 x 337 x 84 | 508 x 337 x 84 | 508 x 337 x 84 | 508 x 337 x 84 |
| Artikel-Nr. | 72511023.97V | 72511024.97V | 72511026.97V | 72511027.97V |

varioCase L 84 mit Boxensortimenten



- robuster und hochwertiger Servicekoffer bestückt mit Kleinteileboxen
- zur ordentlichen und übersichtlichen Lagerung von Kleinteilen und Verbrauchsmaterial
- einfache Integration in bott vario3 Fahrzeugeinrichtungen und bott Betriebseinrichtungen durch seitliche Aufnahmen für Führungsschienen
- Sicherheit durch automatisches Verriegeln beim Schließen des Deckels
- Traglast: 20 kg
- Material: pulverbeschichtetes Stahlblech
- Farbe: anthrazitgrau (RAL 7016)

| | |
|--------------------------|---------------------------|
| Bezeichnung | varioCase L 84 |
| Bestückung | 17 Boxen und Werkzeugfach |
| Abmessungen B x T x H mm | 508 x 337 x 84 |
| Artikel-Nr. | 72511025.19V |

Koffersysteme varioCase L

varioCase L 135 mit Boxensortimenten



- leichter und hochwertiger Servicekoffer bestückt mit Kleinteileboxen
- zur ordentlichen und übersichtlichen Lagerung von Kleinteilen und Verbrauchsmaterial
- viel Stauraum durch zweite Lagerebene mit Boxentray
- einfache Integration in bott vario3 Fahrzeugeinrichtungen und bott Betriebseinrichtungen durch seitliche Aufnahmen für Führungsschienen
- Sicherheit durch automatisches Verriegeln beim Schließen des Deckels
- Traglast: 20 kg
- Material: eloxiertes Aluminium

| | |
|--------------------------|---|
| Bezeichnung | varioCase L 135 |
| Bestückung | 34 Boxen mit Boxentray und Werkzeugfach |
| Abmessungen B x T x H mm | 508 x 337 x 135 |
| Artikel-Nr. | 72511028.97V |

varioCase L 84 mit Düseneinsatz



- leichter und hochwertiger Servicekoffer bestückt mit Düseneinsatz und Kleinteileboxen
- zur sicheren und Übersichtlichen Lagerung von Brennerdüsen
- einfache Integration in bott vario3 Fahrzeugeinrichtungen und bott Betriebseinrichtungen durch seitliche Aufnahmen für Führungsschienen
- Sicherheit durch automatisches Verriegeln beim Schließen des Deckels
- Traglast: 20 kg
- Material: eloxiertes Aluminium

| | |
|--------------------------|---|
| Bezeichnung | varioCase L 84 |
| Bestückung | Düseninsatz, 2 Kleinteileboxen und Werkzeugfach |
| Abmessungen B x T x H mm | 508 x 337 x 84 |
| Artikel-Nr. | 72511030.97V |

Koffersysteme varioCase L



vario3



perfo

Ordnung am Arbeitsplatz

Schneller Zugriff auf
Werkzeug und Kleinteile

Ein System - das Original



Übersicht für Voraussicht

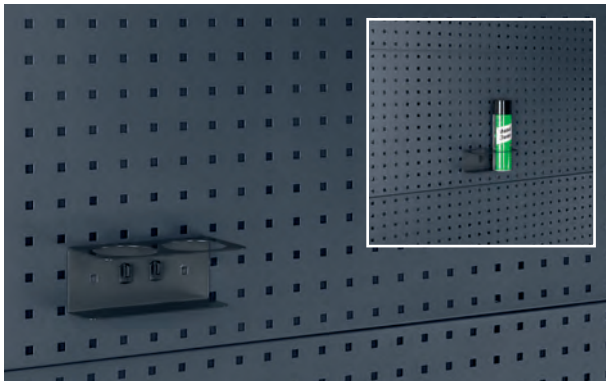
Für Effizienz und Ordnung am Arbeitsplatz sorgt unser Lochwandsystem perfo. Die systematische Bereitstellung von Werkzeug und Kleinteilen gewährleistet einen schnellen Zugriff darauf. perfo bietet ein einheitliches System mit zahlreichen unterschiedlichen Haken und Werkzeughaltern.

In der bott vario3 Fahrzeugeinrichtung ist das perfo Raster standardisiert an den Seitenteilen vorhanden. Zusätzlich lassen sich die Fahrzeuginnenwandverkleidung oder Fahrzeugtrennwände mit perfo Raster versehen.

Des Weiteren lassen sich perfo Lochplatten an cubio Schränken und Werkstattwagen integrieren. Unsere perfo Lochplatten eignen sich insbesondere für die Montage an der Wand oder an der Werkbank. Darüber hinaus bieten freistehende perfo Racks und perfo Mobile viele Möglichkeiten, Werkzeug und Material flexibel zu positionieren.

perfo Rundhalter

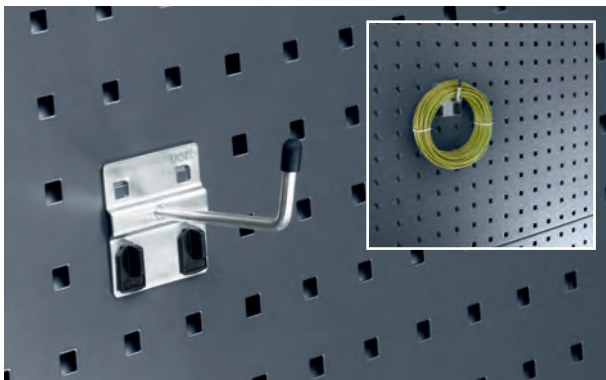
- Stahlblech pulverbeschichtet, anthrazitgrau RAL 7016
- mit 2 Aufnahmen, max. Ø 70 mm



| | |
|--------------------------|---------------|
| Verpackungseinheit (VE) | 1 |
| Abmessungen B x T x H mm | 175 x 87 x 70 |
| Artikel-Nr. | 14021053.19V |

perfo Haken plus

- mit breiter Grundplatte
- erhöhtes Hakenende (35 mm)



| | | | |
|--------------------------|--------------|--------------|--------------|
| Verpackungseinheit (VE) | 5 | 5 | 5 |
| Abmessungen B x T x H mm | 60 x 25 x 60 | 60 x 50 x 60 | 60 x 75 x 60 |
| Artikel-Nr. | 14001117 | 14001119 | 14001121 |

perfo Wasserspendeset

- 10 Liter Fassungsvermögen
- Auslaufhahn unten am Kanister
- mit Aluminiumkonsole und Befestigungsgurt



| | |
|--------------------------|-----------------|
| Verpackungseinheit (VE) | 1 |
| Abmessungen B x T x H mm | 370 x 185 x 375 |
| Artikel-Nr. | 63003059.19V |

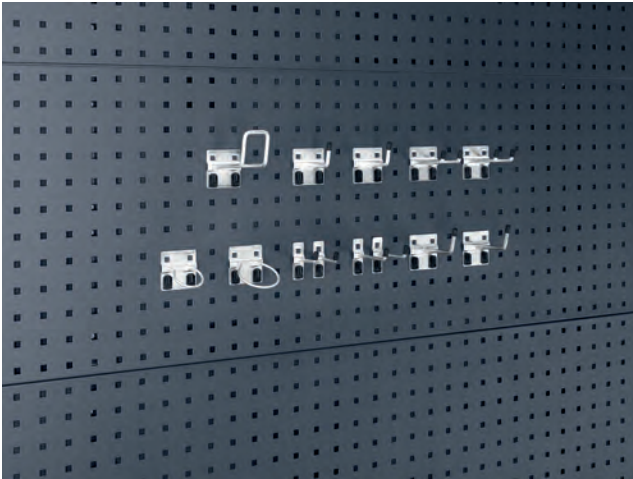
perfo Papierrollenhalter selbst sichernd

- für Papierrollen max. 260 mm breit, Ø 280 mm
- inklusive 1 Papierrolle



| | | |
|--------------------------|--------------------|-----------------|
| Ausführung | Papierrollenhalter | Papierrolle |
| Verpackungseinheit (VE) | 1 | 12 |
| Abmessungen B x T x H mm | 315 x 185 x 180 | 200 x 130 x 130 |
| Artikel-Nr. | 63003058.19V | 63003074.90V |

perfo Haltersortimente

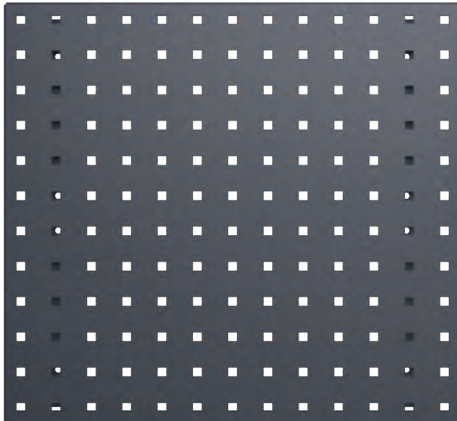


- Inhalt
- 2 Haken T 50 mm
- 2 Haken T 75 mm
- 2 Haken plus T 50 mm
- 2 Haken plus T 75 mm
- 2 Doppelhaken 75 mm
- 1 Bügelhaken 100 mm
- 1 Rundhalter 40 mm
- 1 Rundhalter 60 mm
- 1 Montageschlüssel

Artikel-Nr.

14030215

perfo Lochplatten



- hohe Stabilität durch seitliche Umkantung
- zusätzliche Verstärkungsprofile an der Rückseit
- Lochung: 9,2 x 9,2 mm, Lochabstand: 38,1 mm
- formschlüssige Verbindung vom Werkzeugträger zur Trägerplatte
- Rastermaß bleibt über den Plattenstoß bei mehreren Platten erhalten

| | | | | |
|--------------------------|----------------|----------------|------------------|------------------|
| Abmessungen B x T x H mm | 495 x 13 x 457 | 991 x 13 x 457 | 1.486 x 13 x 457 | 1.981 x 13 x 457 |
| Artikel-Nr. | 14025115.19 | 14025117.19 | 14025118.19 | 14025119.19 |



Renault Alaskan

Das Unterflurmodul von bobb unterteilt den Laderaum in zwei Ebenen. Auf diese Weise erhält Ihr Pick-Up eine größere Nutzfläche. Die voll ausziehbaren Schubladen lassen sich mit bis zu 50 kg belasten und können nach Bedarf eingeteilt werden. Integrierte Längszurrschienen bieten flexible Möglichkeiten, die Ladung zu sichern.

Ladungssicherungsgurtnetz



- Ladungssicherungsnetz aus bobb Gurtband in anthrazitgrau
- geprüft in Anlehnung an VDI 2700
- Maschenweite
150 x 150 mm
- Belastbarkeit bis 800 daN
- umlaufender
Ratschengurt

| | |
|----------------------|---------------------|
| Ausführung | 4x Haken |
| Abmessungen B x T mm | 3000 x 1900 |
| Artikel-Nr. | 62627005.19V |

Unterflurmodul für den Pick-Up mit Doppelkabine und Hardtop



- Zurrstreifen auf der Abdeckplatte
- Hohes Stauraumvolumen
- Schubladen mit Vollauszug
- Diebstahlschutz, da das untergebrachte Material für Außenstehende nicht sichtbar ist
- ein Hardtopaufsatz auf der Ladefläche ist zwingend notwendig, da die Bauteile nicht witterungsbeständig sind



| | |
|---------------------------|--|
| Baujahr | 2017 |
| Radstand mm | 3150 |
| Bauhöhe | 260 |
| Anzahl Schubladen Heck mm | 2x 200 |
| Artikel-Nr. | 70010020.19V |
| | Weitere Varianten auf Anfrage verfügbar. |

bottTainer mit Klappdeckel für Pick-Up Fahrzeuge



- kompakte Transportbox für alle gängigen Pick-Up Modelle
- Deckel aus rutschfestem Aluminium-Riffelblech
- Gasdruckfeder zum sicheren Offenhalten des Deckels
- sichere Verwahrung des Transportguts durch robustes Schloss

| | |
|-------------------------------|---------------------|
| Außenabmessungen B x T x H mm | 1030 x 650 x 600 |
| Traglast kg | 200 |
| Gewicht kg | 38 |
| Artikel-Nr. | 60020009.51M |

bottTainer

Diebstahlschutz

Schneller und
ergonomischer Zugriff

Optimale
Stauraumorganisation



Stauraumorganisation

Der bottTainer eignet sich hervorragend für die Stauraumorganisation und Ladungssicherung auf der offenen Ladefläche. Durch die unterteilten Staufächer haben Sie auf Ihrer Pritsche stets einen guten Überblick über Ihr Equipment. Der schnelle und ergonomische Zugriff auf Ihr Material und Werkzeug ist jederzeit möglich. Dafür sorgen die Schubladen im Inneren, die mit Türen oder einem Rollladen gesichert und geschützt sind.

Die robuste Rahmenkonstruktion bietet dem bottTainer eine hohe Stabilität. Die Dichtungen sorgen dafür, dass Ihr Equipment vor Spritzwasser verschont und damit

trocken bleibt. Mit den widerstandsfähigen Schlössern ist Ihr Transportgut immer gegen Diebstahl geschützt. Sie können aus vielen verschiedenen vorkonfigurierte Varianten des bottTainer auswählen. Oder Sie lassen ihn sich individuell nach Ihren eigenen Vorstellungen von uns konfigurieren.



Stabilität

- hohe Stabilität durch robuste Rahmenkonstruktion
- strapazierfähige Oberflächen: Seiten und Boden in Stahlblech verzinkt
- Korpus mit Kantenschutzprofile

Ordnung und Komfort

- optimale Stauraumorganisation durch Ausbau mit bott vario Systembauteilen
- Schubladeneinteilungen für die übersichtliche Lagerung von Kleinteilen
- schneller Zugriff auf das wichtigste Equipment über seitliche Türen, Rollladen, Innenschubladen ohne Besteigen der Pritsche

Vielseitigkeit

- vielseitige Ausführungen mit Deckel in Alu-Riffelblech oder Rollladen aus Aluminium
- verschiedene Stauraumaufteilungen und Konfiguratione
- individuelle Konfiguration alte nativ zu Kompletvarianten möglich

Schutz und Sicherheit

- einfache Ladungssicherung auf der Pritsche
- hoher Witterungs- und Spritzwasserschutz für Werkzeug und Material
- Diebstahlschutz für das Transportgut durch abschließbare Zweipunktverriegelung
- Stellfüße garantieren Schutz vor Standnässe

bottTainer mit Klappdeckel



- Deckel aus rutschfestem Aluminium-Riffelblech
- Gasdruckfeder zum sicheren Offenhalten des Deckels
- sichere Verwahrung des Transportguts durch Zweifach-Verriegelung mit robusten Schlössern

| | | |
|-------------------------------|---------------------|---------------------|
| Außenabmessungen B x T x H mm | 1750 x 650 x 760 | 1930 x 650 x 760 |
| Traglast kg | 200 | 200 |
| Gewicht kg | 63 | 69 |
| Artikel-Nr. | 60020001.51M | 60020002.51M |

bottTainer mit Klappdeckel und Zwischenboden



- Deckel aus rutschfestem Aluminium-Riffelblech
- bestückt mit 2-teiligem, herausnehmbarem Zwischenboden
- Gasdruckfeder zum sicheren Offenhalten des Deckels
- sichere Verwahrung des Transportguts durch Zweifach-Verriegelung mit robusten Schlössern

| | | |
|-------------------------------|---------------------|---------------------|
| Außenabmessungen B x T x H mm | 1750 x 650 x 760 | 1930 x 650 x 760 |
| Traglast kg | 300 | 300 |
| Gewicht kg | 71 | 77 |
| Artikel-Nr. | 60020003.51M | 60020004.51M |

bottTainer Trennwand für Zwischenboden



- Trennwand zur Positionierung oberhalb des Zwischenbodens

| | |
|--------------------|---------------------|
| Artikel-Nr. | 63001110.98V |
|--------------------|---------------------|

bottTainer mit Türen und Zwischenboden



- Deckel aus rutschfestem Aluminium-Riffelblech
- mögliche Ausführungen:
links und rechts mit je 1 hohen Tür bzw. je 2 übereinander liegenden Türen mit robusten Schlössern
- fest verschraubter Zwischenboden zwischen den Ebenen
- obere Tür auch bei geschlossener Bordwand zu öffnen
- unteres Fach optional mit Schubladen bestückbar
- inkl. Trennwand zum Unterteilen des oberen Fachs

| | | |
|-----------------------------|----------------------------|----------------------------|
| Schubladenset* | Normallast 40 kg | Schwerlast 50 kg |
| Abmessungen B x T x H mm | 1x 175x540 / 1x 300x540 | 1x 175x795 / 1x 300x795 |
| Artikel-Nr. | 60022011.19M | 60022012.19M |

| | | | | |
|-------------------------------|---------------------|---------------------|---------------------|---------------------|
| Außenabmessungen B x T x H mm | 1750 x 630 x 1130 | 1750 x 630 x 1130 | 1930 x 630 x 1130 | 1930 x 630 x 1130 |
| Ausführung | 4 Türen | 2 Türen | 4 Türen | 2 Türen |
| Traglast kg | 300 | 300 | 300 | 300 |
| Gewicht kg | 99 | 98 | 106 | 105 |
| Artikel-Nr. | 60022001.51M | 60022003.51M | 60022002.51M | 60022004.51M |

bottTainer mit Rollläden



- wetterfester und abschließbarer Rollläden aus robustem Aluminium
- schneller Zugriff auf den kompletten Nutzraum



| | |
|-------------------------------|--|
| Außenabmessungen B x T x H mm | 1365 x 710 x 910 |
| Ausführung | Klappenboden, bottBoxen-Tablar mit bottBoxen |
| Gewicht kg | 76 |
| Artikel-Nr. | 60021011.51M |

bottTainer Kranösen



- 4 Kranösen für den schnellen mobilen Transport
- pulverbeschichtet
- Farbe: tiefschwarz (RAL 9005)
- inkl. Befestigungsmaterial

| | |
|--------------------|--------------------|
| Artikel-Nr. | 90099590.63 |
|--------------------|--------------------|

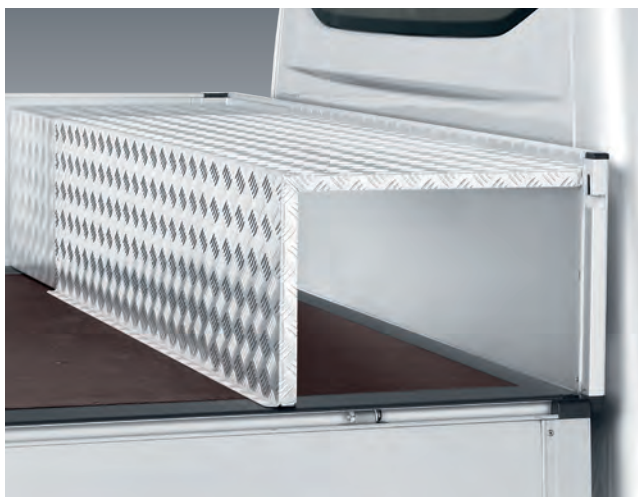
bottTainer Staplersockel



- Staplersockel für den schnellen mobilen Transport
- verzinkt
- inkl. Befestigungsset

| | | |
|----------------------|---------------------|---------------------|
| für bottTainer | mit Deckel | mit Rollladen |
| Abmessungen T x H mm | 650 x 130 | 710 x 130 |
| Artikel-Nr. | 60020018.51M | 60021006.51M |

bott Pritschenstaufach



- zur Montage auf der Pritsche für schnelle und einfache Ladungssicherung
- zum Transport von Schaufeln, Besen und anderem Werkzeug
- Breite variabel einstellbar von 1700 - 2136 mm, dadurch passend für nahezu alle Pritschen
- robuste Konstruktion aus wetterbeständigem Aluminium-Riffelblech, wird seitlich über Bordwand geschlossen



| | | |
|--------------------------|-------------------------|----------------------|
| Ausführung | Pritschenstaufach | Befestigungsmaterial |
| Abmessungen B x T x H mm | 1700 - 2136 x 622 x 382 | |
| Artikel-Nr. | 60020029.98V | 90099667 |

Ladungssicherungsgewebe für Pritschenfahrzeuge



- zur Sicherung von Ladung auf der Pritsche
- besonders gut geeignet für loses oder unförmiges Transportgut
- Diebstahlschutz durch blickdichtes Gewebe
- geprüft in Anlehnung an VDI 2700
- Belastbarkeit bis 200 daN
- Farbe: anthrazitgrau
- 4 Gewebeabmessungen für alle gängigen Pritschengrößen
- inkl. Zurrösen für die Bordwand



| | | | | |
|--------------------|---------------------|---------------------|---------------------|---------------------|
| Pritschenlänge | 2100-2650 | 2650-3200 | 3200-3750 | 3750-4300 |
| Ausführung Gewebe | S | M | L | XL |
| Artikel-Nr. | 62627015.19V | 62627016.19V | 62627017.19V | 62627018.19V |



„In dem bottTainer ist mein ganzes Werkzeug sicher aufgehoben. Ich hab auf meiner Pritsche immer alles dabei, was ich auf der Baustelle brauche. Es bleibt trocken und sauber verstaut. Außerdem ist er abgeschlossen. Diebe haben also keine Chance.“





Falls Sie Fragen zu den Produkten von bott haben oder per Telefon bestellen möchten, helfen Ihnen die Mitarbeiter des bott Telefonservice dialog-aktiv gerne weiter:
+49 (0) 7971 / 251 – 251.

Oder Sie richten Ihre Anfrage per E-Mail an: **info@bott.de**

www.bott.de

Bott GmbH & Co. KG, Bahnstraße 17, 74405 Gaildorf, Germany

dialog-aktiv: Telefon: +49 (0)79 71 / 251-251, Telefax: +49 (0)79 71 / 251-205



Fahrzeug- und Betriebseinrichtungen

Servicecenter Kottmann GmbH
Wolfshöhe 2
6221 Rickenbach

Telefon 041 931 08 80
Natel 079 662 13 58

info@servicecenter-kottmann.ch
www.servicecenter-kottmann.ch
CHE-474.020.730 MWST

